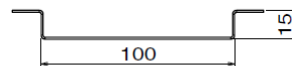
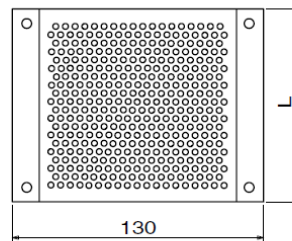
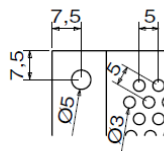
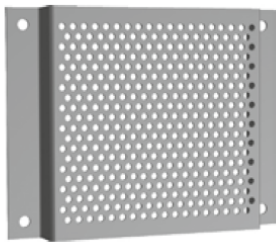


Montageplaat 62

WIBE

Om stopcontacten en verbindingsdozen te kunnen bevestigen op de wand,
aan het plafond en op de vloer.

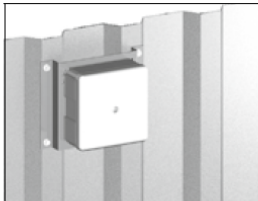
WEF-0001



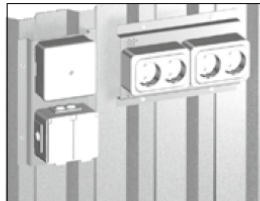
	L mm	Sendz. verzinkt Artikelnr. C*	Gewicht kg/100 st
Montageplaat 62-100	100	783460 0	12
Montageplaat 62-200	200	783461 7	24

*EAN-code=732167+Artikelnr.+C (controlecijfer)

Toepassing en montage



Montageplaat 62-100 bevestigd op een golfplaat.



Montageplaat 62-200 kan zowel horizontaal als verticaal geplaatst worden. Om te bevestigen kan men zelftappende schroeven (diameter 4,2) gebruiken.

23/02/2015