

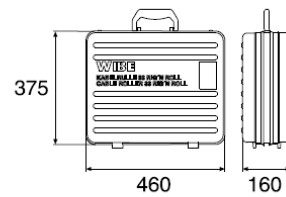
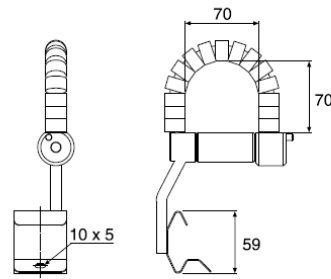
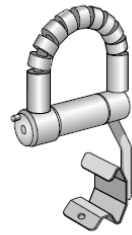
Kabelroller 38



WIBE

Passen op alle WIBE ladders en bijhorende aftakkingen.

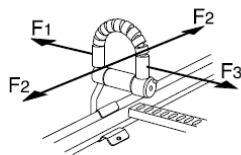
WEF-0001



	Artikelnr. C*	RVS (AISI316L) Artikelnr. C*	Gewicht kg/100 st
Kabelroller 38		735998 1	48
Draagtas	780186 2		230
Kabelrollerset 66 (1 draagtas+10 kabelrollers)	780187 9		710

*EAN-code=732167+Artikelnr.+C (controle cijfer)

Belastingen

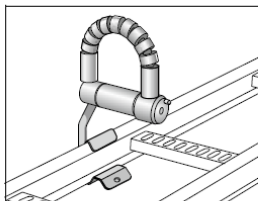


Toegelaten belasting $F_1=20$ kg (KHZ, KHZP, KHZV, KHZSP)

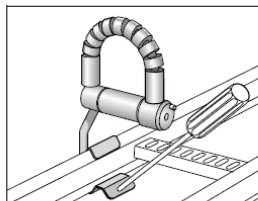
Toegelaten belasting $F_2=50$ kg (KHZ, KHZP, KHZV, KHZSP)

Toegelaten belasting $F_3=50$ kg (KHZ, KHZP, KHZV) 25 kg (KHZSP)

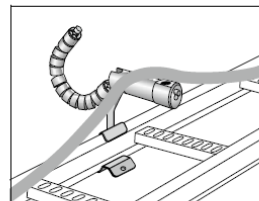
Toepassing en montage



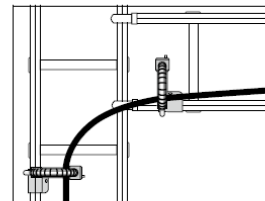
Een kabelroller 38 kan op om het even welke Wibe ladder gemonteerd worden.



Gebruik een schroevendraaier om de kabelroller van de kabel-ladder los te maken.



Open de kabelroller door op de vergrendelknop te drukken en de beugel weg te draaien.



De beugel heeft beweegbare rolletjes waardoor het trekken van kabels langs bochten en aftakkingen gemakkelijk verloopt.

23/02/2015