

Kabelklem ER

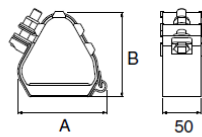


WIBE

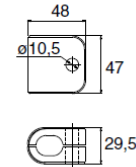
Voor het bevestigen van kabels op kabelladders met ronde of geperforeerde sporten.



Kabelklem ER



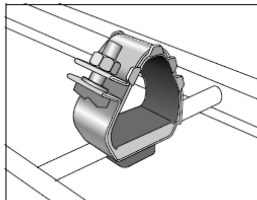
Adapter voor ronde sport



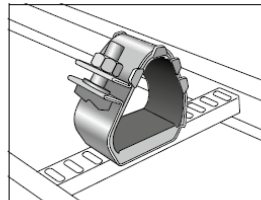
	Ø kabel mm	A mm	B mm	RVS (AISI316) Artikelnr. C*	Gewicht kg/100 st
Kabelklem ER	23-28	80	74	736440 4	44
Kabelklem ER	27-32	82	81	736441 1	45
Kabelklem ER	30-35	82	88	736442 8	46
Kabelklem ER	33-38	85	94	736443 5	47
Kabelklem ER	36-42	113	101	736444 2	60
Kabelklem ER	40-46	115	108	736445 9	62
Kabelklem ER	44-50	117	115	736446 6	63
Kabelklem ER	48-55	120	129	736447 3	64
Kabelklem ER	51-58	121	130	736448 0	66
Kabelklem ER	55-62	156	138	736449 7	78
Kabelklem ER	59-66	158	146	736450 3	79
Kabelklem ER	63-70	160	150	736451 0	80
Kabelklem ER	67-74	163	161	736452 7	81
Kabelklem ER	71-78	165	168	736453 4	85
Kabelklem ER	74-82	167	176	736454 1	86
Kabelklem ER	77-85	169	181	736455 8	87
Adapter voor ronde sport (montageset 74S inbegrepen)				736456 5	12
Montageset 74S (2 sets zijn nodig bij montage op een geperforeerde sport)				737198 5	2

*EAN-code=732167+Artikelnr.+C (controle cijfer)

Toepassing en montage



Verwijder de bodemplaat van de klem en bevestig met de adapter voor ronde sport op ladders type KHZ en KHZV.



Verwijder de bodemplaat van de klem en bevestig met 2 montagesets 74S op ladders type KHZPS, KHZSP, KHZSPZ en KHZPV.

Kortsluittest uitgevoerd bij het British short-circuit testing station.

Testrapport nr. BS/F 1265

- WIBE kabelladder KHZ-600, KHZP-300 en KHZP-600 met kabelklem ER gemonteerd op elke sport
- WIBE kabelladder KHZ-300 met kabelklem ER gemonteerd op elke 2e sport

Situatie na de test

400 Volt 58 kA symmetrische stroom (piek 140 kA) gedurende 0,1s:

- Alle kabelklemmen blijven gesloten
- Geringe vervorming van de laddersporten
- Kabels zijn verbreed tussen de kabelklemmen, maar in goede conditie

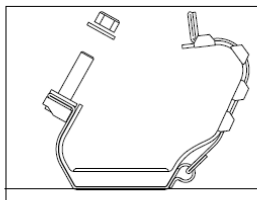
Testrapport nr. BS/F 1268

- WIBE kabelladder KHZ-600 en KHZP-600 met kabelklem ER gemonteerd op elke 2e sport

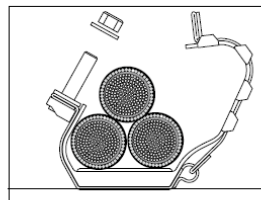
Situatie na de test

452 Volt 64 kA symmetrische stroom (piek 140 kA) gedurende 0,1s:

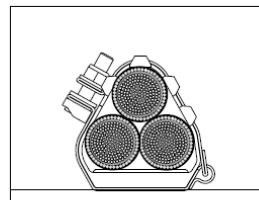
- Alle kabelklemmen blijven gesloten
- Er was vervorming bij enkele laddersporten
- Kabels zijn verbreed tussen de kabelklemmen, maar in goede conditie



Verwijder de moer en open de klem.



Plaats de kabels.



Sluit de klem en vergrendel met de moer. Maximum moment 4-5 Nm. De rubber binnenbekleding moet de kabels raken maar niet te strak om kabelvervorming te voorkomen.

23/02/2015