

KHZ gesloten

	A	B	Therm. verzinkt	Gesloten RVS (AISI316L)	ZINKPOX® Wit	Gewicht
	mm	mm	Artikelnr. C*	Artikelnr. C*	Artikelnr. C*	kg/100 m
KHZ-150	147	111	768001 6	727376 8**	714058 9	270
KHZ-200	197	161	768002 3	727377 5**	714059 6	280
KHZ-300	297	261	768004 7	727378 2**	714061 9	300
KHZ-400	397	361	768005 4	727379 9**	714062 6	320
KHZ-500	497	461	768006 1	727380 5**	714063 3	340
KHZ-600	597	561	768007 8	727381 2**	714064 0	360

*EAN-code=732167+Artikelnr.+C (controlecijfer) **Op bestelling gemaakt

Kabelladders mogen niet als wandelweg gebruikt worden.

Toepassingen

Industriële installaties zowel in binnen- als buitenopstelling. KHZ in RVS voor installaties in bvb de voedingsindustrie.

Doorgang door een brandwerende wand

Bij doorgang door een brandwerende wand moet de ladder aan iedere zijde van de barrière onderbroken worden.

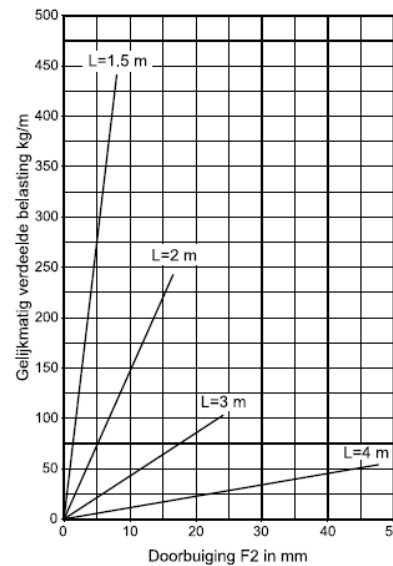
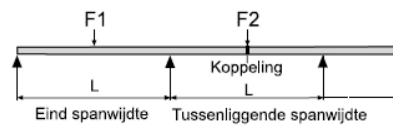
Belasting

De ladders zijn getest conform de norm IEC 61537, test model II - met een koppeling in de tussenliggende spanwijdte (positie F2).

Gewaarborgde belasting

De door Wibe gewaarborgde gelijkmatig verdeelde belasting houdt rekening met een minimum veiligheidsfactor van 1,7 tegen breuk. Het diagram geeft de doorbuiging weer met koppeling 21 voor ladderbreedtes tot 600 mm.

Test model II



20/02/2015