

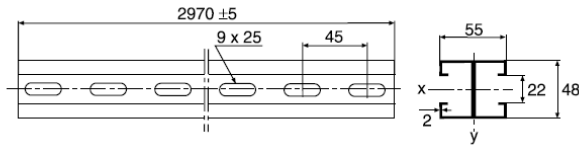
Pendelprofiel 24/20



WIBE

Voor de montage van consoles, draagconsoles, enz.

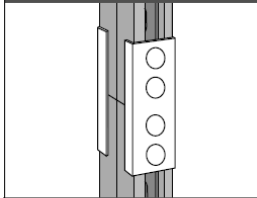
WEF-0001



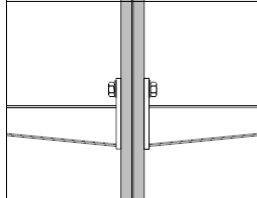
Pendelprofiel 24/20	Dwarskracht			
	Ix	Wx	Iy	Wy
	15,86 cm ⁴	6,62 cm ³	11,50 cm ⁴	4,10 cm ³
		Therm. verzinkt Artikelnr. C*	ZINKPOX® Wit Artikelnr. C*	Gewicht kg/100 st
Pendelprofiel 24/20		709795 1	716307 6	1130

*EAN-code=732167+Artikelnr.+C (controlecijfer)

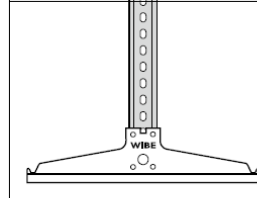
Toepassing en montage



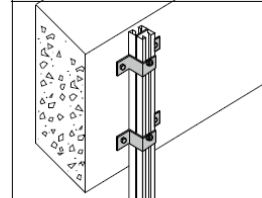
Een pendel 20 kan d.m.v. een pendelprofiel 24/20 en een pendelkoppeling 20J verlengd worden. Enkel voor symmetrische belasting.



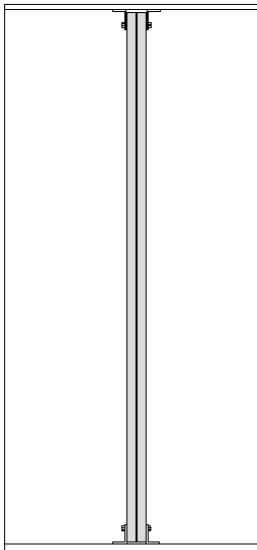
Montage van een console 50 d.m.v. een T-bout.



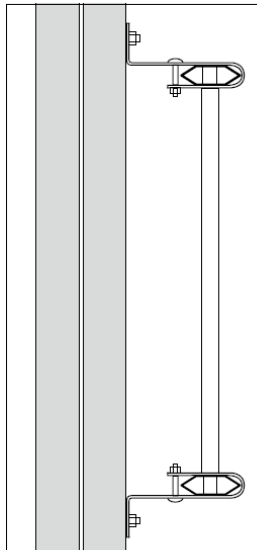
Draagconsole 3 wordt met behulp van een bevestigingsset 20S gemonteerd.



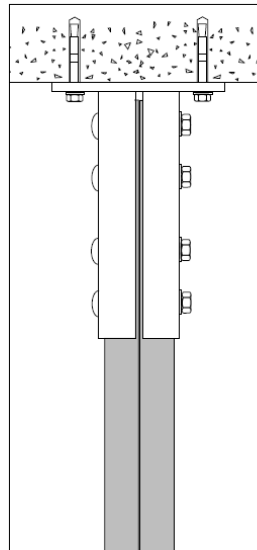
Het pendelprofiel 24/20 kan op een balk of wand bevestigd worden met muurbeugels 20.



Een pendelprofiel 24/20 kan als staander tussen vloer en plafond gemonteerd worden d.m.v. 4 hoekbeugels 5L en 4 T-bouten.



Een kabelladder kan verticaal of horizontaal op een pendelprofiel 24/20 gemonteerd worden d.m.v. een wandbevestiging 11/25 of 11/75 en T-bouten.



Gebruik een pendelbasisplaat 520 voor het monteren van een pendelprofiel 24/20 op de vloer of tegen het plafond.

20/02/2015