

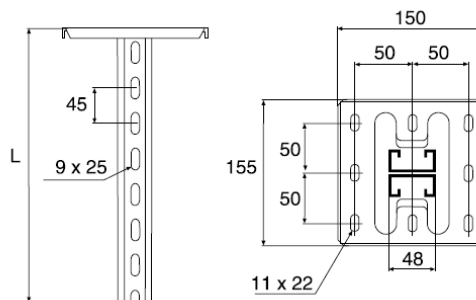
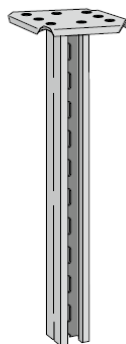
Pendel 20



WIBE

Te gebruiken voor verticale montage aan het plafond of op de vloer bevestigd. Gebruikt als drager van consoles 50. Ook bruikbaar als wandconsole. De kabelladders worden dan vastgezet met profielklemmen.

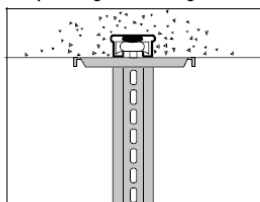
WEF-0001



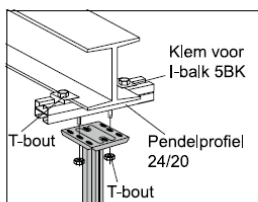
	L mm	Therm. verzinkt Artikelnr. C*	RVS (AISI316L) Artikelnr. C*	ZINKPOX® Wit Artikelnr. C*	Gewicht kg/100 st
Pendel 20-505	505	715723 5	725567 2	716276 5	250
Pendel 20-730	730	715724 2	725568 9	716277 2	330
Pendel 20-1000	1000	715725 9	725569 6	716278 9	440
Pendel 20-1500	1495	715726 6	725570 2	716279 6	620
Pendel 20-2000	1990	715727 3	725571 9	716280 2	800
Pendel 20-3000	2980	715728 0	725572 6	716281 9	1180

*EAN-code=732167+Artikelnr.+C (controlecijfer)

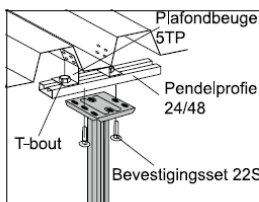
Toepassing en montage



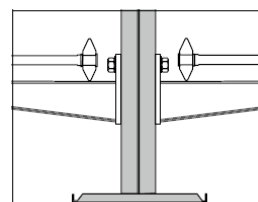
Bevestiging van een pendel 20 op een instortprofiel d.m.v. T-bouten.



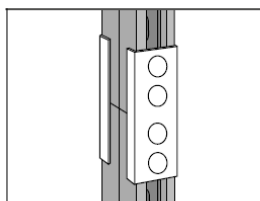
Bij montage aan een I-balk wordt de pendel 20 volgens bovenstaande afbeelding gemonteerd. Bij een max. flensdikte van 13 mm, kunt u gebruik maken van de klem 5BK-10 en T-bout 26F/40. Voor flensdiktes tot 30 mm gebruikt u de klem 5BK-30 en T-bout 26F/50.



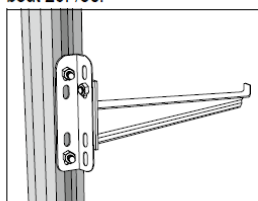
Bij een trapeziumvormige dakconstructie wordt de pendel 20 volgens bovenstaande afbeelding gemonteerd.



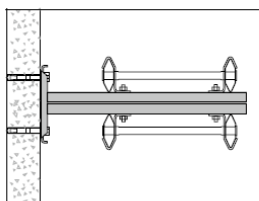
Een pendel 20 kan ook als staander gebruikt worden.



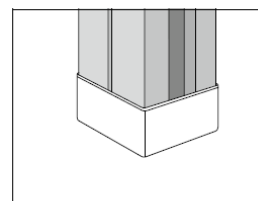
Een pendel 20 kan d.m.v. een pendelprofiel 24/20 en een pendelkoppeling 20J verlengd worden.



Een console kan d.m.v. een eindbeugel HT-11 haaks op het pendelprofiel gemonteerd worden. Alleen voor lichte belastingen, zoals datakabels, e.d.



Een pendel 20 kan ook als wandconsole gebruikt worden, bijv. wanneer een pilaar dient voorbijgegaan te worden. Gebruik wandbeugel 11 of profielklem 42, samen met T-bouten.



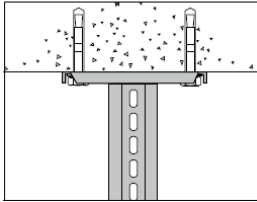
Een pendel 20 kan voorzien worden van een oranje, beschermende eindkap 28D.

Pendel 20

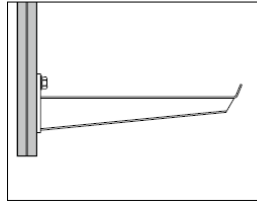


WIBE

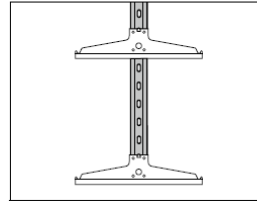
Toepassing en montage



Bevestiging van een pendel 20 d.m.v. expansiebouten.

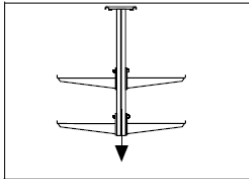


Een console 50 wordt d.m.v. een T-bout op een pendel 20 gemonteerd. Belastingen, zie console 50.

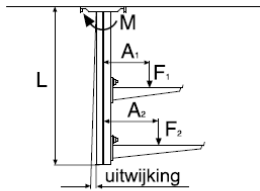


Een draagconsole 3 wordt d.m.v. een montageset 20S op een pendel 20 gemonteerd.

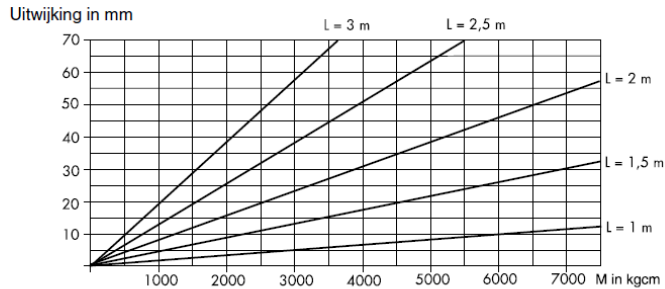
Breuklast



Symmetrische belasting:
Breuklast voor de pendel = 3000 kg (30 kN).



Asymmetrische belasting:
 $M = \sum F \times A$
Zie ook max. belasting bij console 50 gemonteerd aan een pendelprofiel, blz. 33.



Voor waarden buiten de grafiek, gelieve ons te contacteren.
Buigmoment M is de totale som van $F \times A$ (kgcm).
 F = belasting console (kg)
 F = belasting (kg/m) x ondersteuningsafstand (m).
 A = afstand tussen de belasting en het midden van de pendel (cm)
 $A = \frac{\text{ladderbreedte} + 7,7}{2}$

Breukmoment 19 000 (kgcm)
L=pendellengte

Voorbeeld

Gegevens:
- 2 m ondersteuningsafstand
- 30 kg/m ladder
- twee ladders, 400 en 600 mm
- asymmetrische belasting
- pendel 20-1000
- uitwijking?
 $M = \sum F \times A$ (kgcm)
 $M = 30 \times 2 \times \frac{(40 + 7,7)}{2} + 30 \times 2 \times \frac{(60 + 7,7)}{2}$
 $(F_1) \quad (A_1) \quad (F_2) \quad (A_2)$
 $M = 3\,924 \text{ kgcm}$ — uitwijking volgens de grafiek ± 6 mm.

Belastingstabel voor pendel 20, als wandconsole gemonteerd

Type pendel	Pendel 20 met pendelschoor 1-300						Pendel 20 zonder pendelschoor 1					
	20-730		20-1000		20-1500		20-730		20-1000		20-1500	
Breedte van de ladder	3° uitw.	Breuklast	3° uitw.	Breuklast	3° uitw.	Breuklast	3° uitw.	Breuklast	3° uitw.	Breuklast	3° uitw.	Breuklast
150	330	380	180	210	105	155	190	230	130	165	70	115
200	350	400	200	240	110	160	200	250	140	170	70	115
300	375	425	225	270	115	165	215	280	150	175	75	120
400	400	450	250	300	120	170	230	310	160	180	80	125
600	—	—	280	320	130	180	280	370	170	190	90	130

20/02/2015