



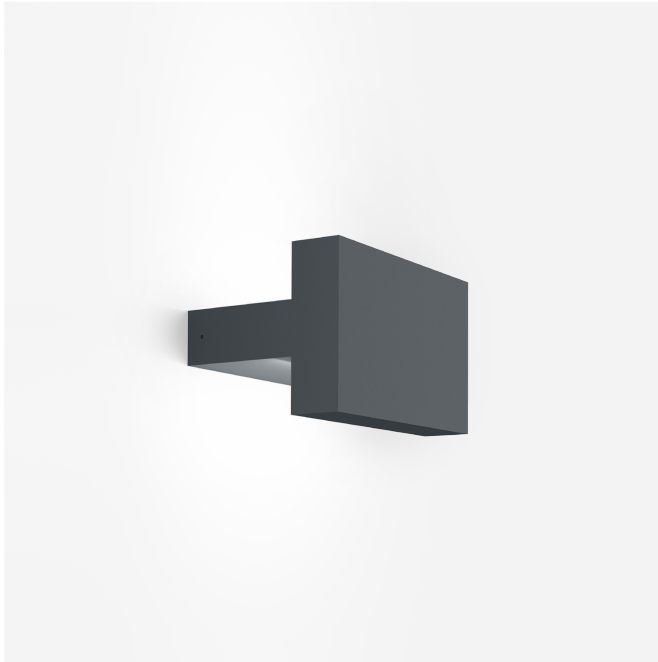
**PROJECT**

**TYPE**

**OPMERKINGEN**

**HOEVEELHEID**

**DATUM**

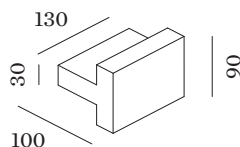


IP65



CRI  
≥ 80

Aluminium armatuur voor wandopbouw; oppervlak Antraciet grijs; gepoedercoat; mat textuur; RAL 7016; directe/indirecte lichtverdeling; PCB 3-step binning; phase-cut dim; lichtkleur 2700 K; binning initial MacAdam ≤ 3 SDCM; CRI ≥ 80; 220 - 240 V; beschermingsgraad IP65; Klasse 1; driver inbegrepen; lichtbron niet vervangbaar; driver vervangbaar door eindgebruiker;



**ALGEMEEN**

Wand  
Opbouw  
Antraciet grijs  
RAL 7016 <sup>a</sup>  
IP65  
Exterieur  
1200 lm  
CIE flux code: 5 31 69 50 100

**LED**

2700 K  
CRI ≥ 80  
L80 / 60000 h  
initial MacAdam ≤ 3 SDCM

**OPTISCH**

Asymetric

**ELEKTRISCH**

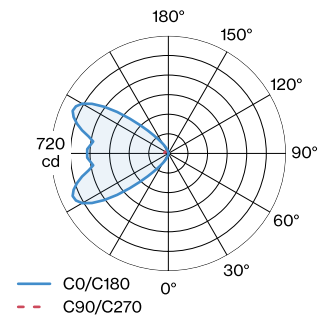
phase-cut dim  
220 - 240 V  
systeem 21.0 W  
Klasse 1

**FYSISCH**

lengte 130 mm  
breedte 100 mm  
hoogte 90 mm  
1.15 kg

<sup>a</sup> De kleur kan vanwege productieomstandigheden iets afwijken.

**LICHTVERDELING**




**Onderhoudsfactor**

Bedrijfstijd [h]	10.000	20.000	30.000	40.000	50.000
LLMF	0.97	0.93	0.89	0.86	0.82
LSF	1	1	1	1	1

MF	$LMF \times RSMF \times LLMF \times LSF$	RSMF <sup>a</sup>	Onderhoudsfactor ruimte
MF	Onderhoudsfactor	LLMF	Lumenbehoudfactor lichtbron
LMF <sup>a</sup>	Behoudfactor armatuur	LSF	Overlevingsfactor lichtbron

<sup>a</sup>Volgens "CIE 97, Maintenance of indoor electric lighting systems", 2005, ISBN 3-900-734-34-8. De waarden moeten bepaald worden door de planningverantwoordelijke.