



WEVER & DUCRÉ  
LIGHTING

# DOCUS on STREX 1.0

258362WB3

Project

Type

Notities

Kwantiteit

Datum

## ALGEMEEN

Plafond, Track

Mat wit

Adapter Mat wit

RAL 9003<sup>a</sup>

Behuizing + binnenreflector

Matzwart

IP20

Interieur

Output: 440 lm

CIE flux code: 99 100 100 100 100

## LED

2700 K

CRI  $\geq 90$

2 SDCM

## OPTISCH

Medium, Stralingshoek 25°

## ELEKTRISCH

non dim

48 V

LED inset 7.0 W

Klasse 3

## FYSISCH

Lengte 70 mm

Breedte 70 mm

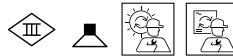
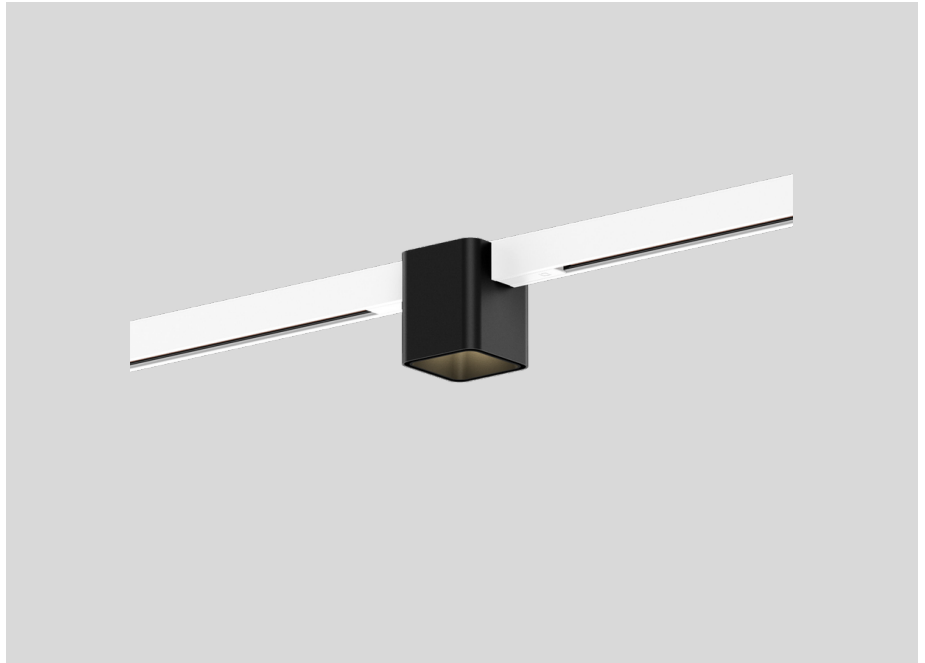
Hoogte 82 mm

0.18 kg

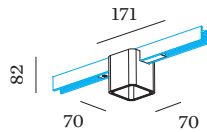
171 (adapter) mm

Incl. STREX 48 V trackadapter

<sup>a</sup> De kleur kan vanwege productieomstandigheden iets afwijken.



Downlight van gegoten aluminium voor 48V track; rechthoekige vorm met zachte randen; voor opbouw- en pendeltracks; adapter in Mat wit; opbouwbehuizing Matzwart gepoedercoat; mat textuur; met binnenreflector in Matzwart natgelakt; mat fijn textuur; met COB (Chip on Board) technologie voor maximale efficiëntie; non dim; lichtkleur 2700 K; binning initial MacAdam  $\leq 2$  SDCM; CRI  $\geq 90$ ; CRI (Colour Rendering Index)  $\geq 90$ ; 48 V; beschermingsgraad IP20; PC3; UGR  $\leq 13$ ; beeldschermcompatibele werkplekarmatuur volgens DIN EN 12464-1; lichtsterkte hoger dan  $65^\circ \leq 1500$  cd/m<sup>2</sup>; lichtbron vervangbaar door gekwalificeerd personeel; driver vervangbaar door gekwalificeerd personeel;





WEVER & DUCRÉ  
LIGHTING

# DOCUS on STREX 1.0

258362WB3

## ELEKTRISCH

### Voeding 100W in track

TYPE	KLEUR	L · W · H (MM)	ORDERCODE
STREX systeem   opbouw	Zwart	438-16-18	9 0 0 1 4 1 4 3
STREX systeem   opbouw	Wit	438-16-18	9 0 0 1 4 1 4 4
STREX systeem   pendel	Wit	3000	9 0 0 1 4 1 5 7
STREX systeem   pendel	Zwart	3000	9 0 0 1 4 1 7 4
STREX systeem   opbouw	Zwart	468-26-29	9 0 0 1 4 1 7 6
STREX systeem   opbouw	Wit	468-26-29	9 0 0 1 4 1 7 8
STREX systeem   opbouw	brons + zwart	468-26-29	9 0 0 1 4 3 7 6
STREX systeem   opbouw	champagne + zwart	468-26-29	9 0 0 1 4 3 7 8

### In Track Driver 250W

TYPE	KLEUR	L · W · H (MM)	ORDERCODE
STREX systeem   opbouw	Zwart	408-16-18	9 0 0 1 4 1 4 5
STREX systeem   opbouw	Wit	408-16-18	9 0 0 1 4 1 4 6
STREX systeem   pendel	Wit	3000	9 0 0 1 4 1 5 8
STREX systeem   pendel	Zwart	3000	9 0 0 1 4 1 7 5
STREX systeem   opbouw	Zwart	438-26-29	9 0 0 1 4 1 7 7
STREX systeem   opbouw	Wit	438-26-29	9 0 0 1 4 1 7 9
STREX systeem   opbouw	brons + zwart	438-26-29	9 0 0 1 4 3 7 7
STREX systeem   opbouw	champagne + zwart	438-26-29	9 0 0 1 4 3 7 9

### Voeding

TYPE	KLEUR	L · H (MM)	ORDERCODE
STREX systeem	Wit	112-18	9 0 0 1 4 1 5 3
STREX systeem	Zwart	112-18	9 0 0 1 4 1 5 4

### Wireless Casambi Control

TYPE	KLEUR	L · H (MM)	ORDERCODE
STREX systeem	Wit	143-58	9 0 0 1 4 1 5 5
STREX systeem	Zwart	143-58	9 0 0 1 4 1 5 6

### Connector

TYPE	KLEUR	L · H (MM)	ORDERCODE
STREX systeem	Wit	105-18	9 0 0 1 4 1 9 6
STREX systeem	Zwart	105-18	9 0 0 1 4 1 9 7

### L-connector

TYPE	KLEUR	L · W · H (MM)	ORDERCODE
STREX systeem   opbouw/pendel	Wit	105-105-18	9 0 0 1 4 1 9 8
STREX systeem   opbouw/pendel	Zwart	105-105-18	9 0 0 1 4 1 9 9
STREX systeem   opbouw/pendel	champagne + zwart	105-105-18	9 0 0 1 4 3 9 8
STREX systeem   opbouw/pendel	brons + zwart	105-105-18	9 0 0 1 4 3 9 9

### T-connector

TYPE	KLEUR	L · W · H (MM)	ORDERCODE
STREX systeem   opbouw	Wit	275-146-18	9 0 0 1 4 2 9 2
STREX systeem   opbouw	Zwart	275-146-18	9 0 0 1 4 2 9 3

[258362WB3] De technische gegevens vertegenwoordigen nominale waarden voor een omgevingstemperatuur van 25 °C. Voor de gegevenswaarden voor de lichtstroom geldt initieel een tolerantie van +/- 10%, voor het elektrische aansluitvermogen geldt in eerste instantie een tolerantie van +/- 10% en voor de kleurtemperatuur geldt in eerste instantie een tolerantie van +/- 150 K. Wij aanvaarden geen aansprakelijkheid voor druk- en zetfouten. The general terms and conditions of Wever & Ducré apply.  
© Wever & Ducré BV · Spinnerijstraat 99/21 · 8500 Kortrijk · Belgium · www.weverducre.com

March 28, 2024



WEVER & DUCRÉ  
LIGHTING

# DOCUS on STREX 1.0

258362WB3

## X-Connector

TYPE	KLEUR	L · W · H (MM)	ORDERCODE
STREX systeem   opbouw	Zwart	275-275-18	9 0 0 1 4 2 9 4
STREX systeem   opbouw	Wit	275-275-18	9 0 0 1 4 2 9 5

## In Line Driver 100W

TYPE	KLEUR	L · W · H (MM)	ORDERCODE
STREX systeem   pendel	Wit	439-26-44	9 0 0 1 4 3 6 0
STREX systeem   pendel	Zwart	439-26-44	9 0 0 1 4 3 6 1

## In Line Driver 150W

TYPE	KLEUR	L · W · H (MM)	ORDERCODE
STREX systeem   pendel	Wit	439-26-44	9 0 0 1 4 3 6 2
STREX systeem   pendel	Zwart	439-26-44	9 0 0 1 4 3 6 3

## Ceiling Driver 100W

TYPE	KLEUR	L · W · H (MM)	ORDERCODE
STREX systeem   pendel	Wit	439-26-44	9 0 0 1 4 3 6 8
STREX systeem   pendel	Zwart	439-26-44	9 0 0 1 4 3 6 9

## Ceiling Driver 150W

TYPE	KLEUR	L · W · H (MM)	ORDERCODE
STREX systeem   pendel	Wit	439-26-44	9 0 0 1 4 3 7 2
STREX systeem   pendel	Zwart	439-26-44	9 0 0 1 4 3 7 3

## DALI Selv apparaat

TYPE	L · W · H (MM)	ORDERCODE
STREX systeem	213-37-25	9 0 0 1 9 1 9 3



## Driver

TYPE	L · W · H (MM)	ORDERCODE
STREX systeem   100W	350-30-18	9 0 2 1 8 9 0 1
STREX systeem   150W	350-30-18	9 0 2 1 8 9 0 2
STREX systeem   250W	400-40-22	9 0 2 1 8 9 0 3

## PENDEL

### Trackprofiel 2m

TYPE	KLEUR	L · W · H (MM)	ORDERCODE
STREX systeem   pendel indirect licht	Zwart	2000-26-29	9 0 0 1 4 0 B 5
STREX systeem   op maat gesneden   pendel indirect licht	Zwart	1000-1999-26-29	9 0 0 1 4 0 B 5 C C
STREX systeem   pendel indirect licht	Wit	2000-26-29	9 0 0 1 4 0 W 5
STREX systeem   op maat gesneden   pendel indirect licht	Wit	1000-1999-26-29	9 0 0 1 4 0 W 5 C C



WEVER & DUCRÉ  
LIGHTING

# DOCUS on STREX 1.0

258362WB3

## Ophangset

TYPE	KLEUR	L · W · H (MM)	ORDERCODE
STREX systeem   1.5m   pendel	Stainless Steel	80-23-1500	9 0 0 1 4 1 6 0
STREX systeem   3.0m   pendel	Stainless Steel	80-23-3000	9 0 0 1 4 1 6 1
STREX systeem   1.5m   pendel	Zwart	80-23-1500	9 0 0 1 4 2 7 4
STREX systeem   3.0m   pendel	Zwart	80-23-3000	9 0 0 1 4 2 7 5

## Trackprofiel 3m

TYPE	KLEUR	L · W · H (MM)	ORDERCODE
STREX systeem   pendel indirect licht	Zwart	3000-26-29	9 0 0 1 4 1 B 5
STREX systeem   op maat gesneden   pendel indirect licht	Zwart	2001-2999-26-29	9 0 0 1 4 1 B 5 C C
STREX systeem   pendel indirect licht	Wit	3000-26-29	9 0 0 1 4 1 W 5
STREX systeem   op maat gesneden   pendel indirect licht	Wit	2001-2999-26-29	9 0 0 1 4 1 W 5 C C

## COVER

### Blindplaatje 2m

TYPE	KLEUR	L · W · H (MM)	ORDERCODE
STREX systeem	Zwart	2000-18-3	9 1 1 0 0 2 B 0
STREX systeem	Wit	2000-18-3	9 1 1 0 0 2 W 0

## OPBOUW

### Eindkap

TYPE	KLEUR	L · W · H (MM)	ORDERCODE
STREX systeem   opbouw/pendel	Wit	26-2.5-29	9 0 0 1 4 1 4 7
STREX systeem   opbouw/pendel	Zwart	26-2.5-29	9 0 0 1 4 1 4 8
STREX systeem   opbouw/pendel	Champagne	26-2.5-29	9 0 0 1 4 3 4 7
STREX systeem   opbouw/pendel	Brons	26-2.5-29	9 0 0 1 4 3 4 8

### Trackprofiel 1m

TYPE	KLEUR	L · W · H (MM)	ORDERCODE
STREX systeem   opbouw/pendel	Wit	1000-26-29	9 0 0 1 4 1 8 1
STREX systeem   op maat gesneden   opbouw/pendel	Wit	200-999-26-29	9 0 0 1 4 1 8 1 C C
STREX systeem   opbouw/pendel	Zwart	1000-26-29	9 0 0 1 4 1 8 2
STREX systeem   op maat gesneden   opbouw/pendel	Zwart	200-999-26-29	9 0 0 1 4 1 8 2 C C



WEVER & DUCRÉ  
LIGHTING

# DOCUS on STREX 1.0

258362WB3

## Trackprofiel 2m

TYPE	KLEUR	L · W · H (MM)	ORDERCODE
STREX systeem   opbouw/pendel	Wit	2000-26-29	9 0 0 1 4 1 8 3
STREX systeem   op maat gesneden   opbouw/pendel	Wit	1001-1999-26-29	9 0 0 1 4 1 8 3 C C
STREX systeem   opbouw/pendel	Zwart	2000-26-29	9 0 0 1 4 1 8 4
STREX systeem   op maat gesneden   opbouw/pendel	Zwart	1001-1999-26-29	9 0 0 1 4 1 8 4 C C
STREX systeem   opbouw/pendel	Champagne	2000-26-29	9 0 0 1 4 3 8 3
STREX systeem   op maat gesneden   opbouw/pendel	Champagne	1001-1999-26-29	9 0 0 1 4 3 8 3 C C
STREX systeem   opbouw/pendel	Brons	2000-26-29	9 0 0 1 4 3 8 4
STREX systeem   op maat gesneden   opbouw/pendel	Brons	1001-1999-26-29	9 0 0 1 4 3 8 4 C C

## Trackprofiel 3m

TYPE	KLEUR	L · W · H (MM)	ORDERCODE
STREX systeem   opbouw/pendel	Wit	3000-26-29	9 0 0 1 4 1 8 5
STREX systeem   op maat gesneden   opbouw/pendel	Wit	2001-2999-26-29	9 0 0 1 4 1 8 5 C C
STREX systeem   opbouw/pendel	Zwart	3000-26-29	9 0 0 1 4 1 8 6
STREX systeem   op maat gesneden   opbouw/pendel	Zwart	2001-2999-26-29	9 0 0 1 4 1 8 6 C C
STREX systeem   opbouw/pendel	Champagne	3000-26-29	9 0 0 1 4 3 8 5
STREX systeem   op maat gesneden   opbouw/pendel	Champagne	2001-2999-26-29	9 0 0 1 4 3 8 5 C C
STREX systeem   opbouw/pendel	Brons	3000-26-29	9 0 0 1 4 3 8 6
STREX systeem   op maat gesneden   opbouw/pendel	Brons	2001-2999-26-29	9 0 0 1 4 3 8 6 C C

## L-connector niet-elektrisch

TYPE	KLEUR	L · W · H (MM)	ORDERCODE
STREX systeem   opbouw	Wit	105-105-19	9 0 0 1 4 2 5 8
STREX systeem   opbouw	Zwart	105-105-19	9 0 0 1 4 2 5 9
STREX systeem   opbouw	Goud + Zwart	105-105-19	9 0 0 1 4 4 5 8
STREX systeem   opbouw	brons + zwart	105-105-19	9 0 0 1 4 4 5 9