



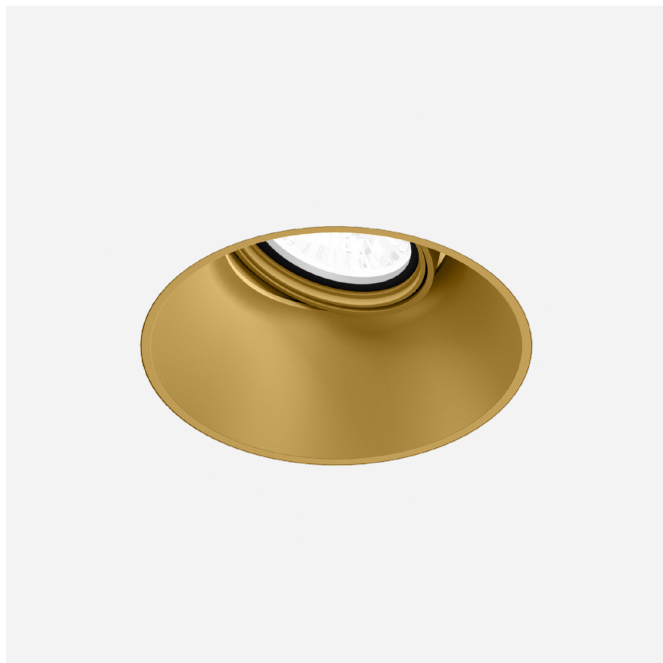
**PROJECT**

**TYPE**

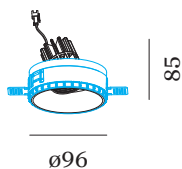
**OPMERKINGEN**

**HOEVEELHEID**

**DATUM**



Ronde downlight van gegoten aluminium, voor plafondbouw; regelbaar; zonder rand; gereedschapsloze installatie met behulp van aluminium plaasterkit; combineerbaar met de plaasterkit geschikt voor plafonddikte; inbouwdiepte 95 mm; met COB (Chip on Board) technologie voor maximale efficiëntie; lichtkleur 2700 K; binning initial MacAdam  $\leq 2$  SDCM; CRI  $\geq 90$ ; stralingshoek 15°; 355° draaibaar en 35° kantelbaar; beschermingsgraad IP20; Klasse 3; IC-waarde; driver niet inbegrepen; lichtbron kan worden vervangen door Wever & Ducré of door een vakman met uitdrukkelijke toestemming;



**ALGEMEEN**

Plafond	
Ingebouwd	
max. kantelhoek 35 °	
rotatie 355 °	
Goud	
IP20	
Interieur	
CIE flux code: 92 97 99 100 100	

**GEMETEN DRIVER**

500mA
715 lm
9 W
350mA
530 lm
6 W

**LED**

2700 K
CRI $\geq 90$
initial MacAdam $\leq 2$ SDCM

**OPTISCH**

Narrow
stralingshoek 15°

**ELEKTRISCH**

excl. driver
17 V
Inset 6.0 9.0 W
Klasse 3

**FYSISCH**

diameter 96 mm
hoogte 85 mm
0.23 kg
aluminium plaasterkit

**CUTOUT**

diameter 105-110 mm
Inbouwdiepte 95 mm
12.5, 15, 20, 25



## Onderhoudsfactor

Bedrijfstijd [h]	10.000	20.000	30.000	40.000	50.000
LLMF	0.96	0.92	0.88	0.85	0.81
LSF	1	1	1	1	1

MF LMF × RSMF × LLMF × LSF

MF Onderhoudsfactor

LMF<sup>a</sup> Behoudfactor armatuur

RSMF<sup>a</sup>

Onderhoudsfactor ruimte

LLMF

Lumenbehoudfactor lichtbron

LSF

Overlevingsfactor lichtbron

<sup>a</sup>Volgens "CIE 97, Maintenance of indoor electric lighting systems", 2005, ISBN 3-900-734-34-8. De waarden moeten bepaald worden door de planningverantwoordelijke.

## ELEKTRISCHE ACCESSOIRES

### Driver

Type	Spanning	L-B-H (MM)	Artikel nummer
10W   500mA   11-20V	11-20V	100-43-23	90214405
10W   500mA   13-20V	13-20V	65-39-20	90214406
10W   500mA   3-20V   phase-cut dim	3-20V	102-49-29	90224402
10W   500mA   12-21V   phase-cut dim	12-21V	115-41-25	90224403
20W   500mA   3-40V   DALI	3-40V	116-40-5-22	90244604
24W   500mA   6-49V   DALI-2	6-49V	143-43-30	90244701

## MONTAGEACCESSOIRES

### Plaasterkit

Type	Ø-H (MM)	Artikel nummer
DEEP ADJUST ZONDER RAND	105-29	90017209