



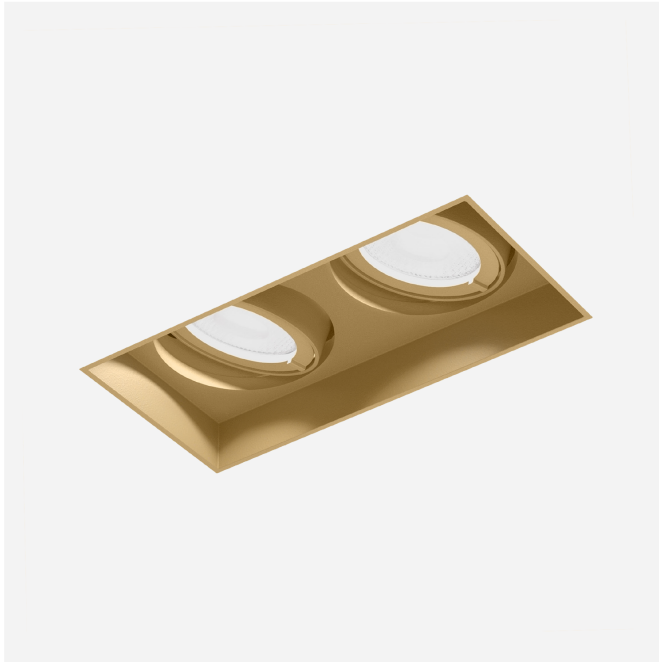
**PROJECT**

**TYPE**

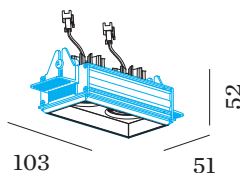
**OPMERKINGEN**

**HOEVEELHEID**

**DATUM**



Rechthoekige aluminium armatuur voor plafondbouw; oppervlak Champagne; natgelakt, semi glossy; inbouwdiepte 65 mm; met COB (Chip on Board) technologie voor maximale efficiëntie; lichtkleur 3000 K; binning initial MacAdam  $\leq 2$  SDCM; CRI  $\geq 90$ ; stralingshoek 56°; 355° draaibaar en 25° kantelbaar; beschermingsgraad IP20; Klasse 3; driver niet inbegrepen; lichtbron kan worden vervangen door Wever & Ducré of door een vakman met uitdrukkelijke toestemming;



**ALGEMEEN**

Plafond  
Ingebouwd  
max. kantelhoek 25 °  
rotatie 355 °  
Champagne  
IP20  
Interieur  
CIE flux code: 98 100 100 100 100

**GEMETEN DRIVERS**

350mA  
1140 lm  
12 W

**LED**

3000 K  
CRI  $\geq 90$   
initial MacAdam  $\leq 2$  SDCM

**OPTISCH**

Wide  
stralingshoek 56°

**ELEKTRISCH**

excl. driver  
17 V  
Inset 12.0 W  
Klasse 3

**FYSISCH**

lengte 103 mm  
breedte 51 mm  
hoogte 52 mm  
0.13 kg  
aluminium plaasterkit

**CUTOUT**

lengte 117 mm  
breedte 64 mm  
min. plafonddikte 7 mm  
max. plafonddikte 32 mm  
Inbouwdiepte 65 mm



## Onderhoudsfactor

Bedrijfstijd [h]	10.000	20.000	30.000	40.000	50.000
LLMF	0.92	0.87	0.83	0.79	0.75
LSF	1	1	1	1	1

MF LMF × RSMF × LLMF × LSF

MF Onderhoudsfactor

LMF<sup>a</sup> Behoudfactor armatuur

RSMF<sup>a</sup>

Onderhoudsfactor ruimte

LLMF

Lumenbehoudfactor lichtbron

LSF

Overlevingsfactor lichtbron

<sup>a</sup>Volgens "CIE 97, Maintenance of indoor electric lighting systems", 2005, ISBN 3-900-734-34-8. De waarden moeten bepaald worden door de planningverantwoordelijke.

## ELEKTRISCHE ACCESSOIRES

### Driver

Type	Spanning	L-B-H (MM)	Artikel nummer
17.5 - 20W		102-51-30	90218601
13W   350mA   26-38V   phase-cut dim	26-38V	138-44-30	90223404
14W   350mA   2.5-42V   DALI-2	2.5-42V	145-33-21	90243501
17W   350mA   10-49V   DALI	10-49V	108-52-22	90243601

## MONTAGEACCESSOIRES

### Plaasterkit

Type	L-B-H (MM)	Artikel nummer
STRANGE petit 2.0	113-62-42	90017205