



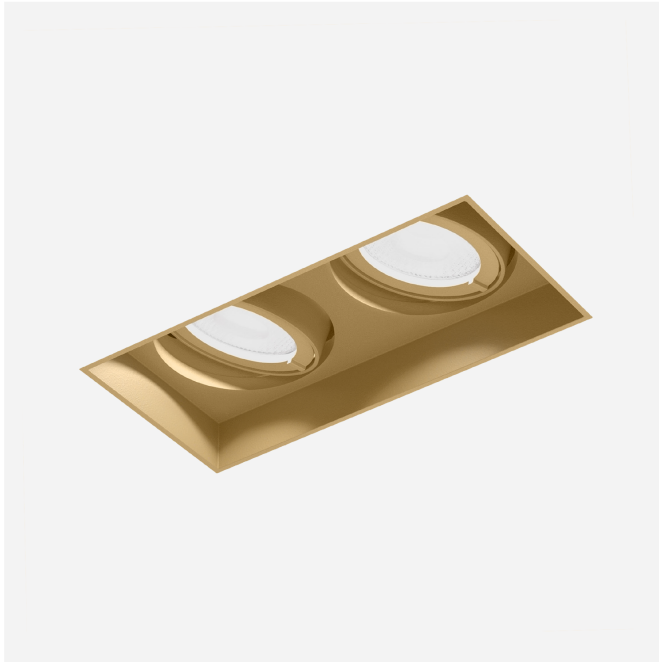
**PROJECT**

**TYPE**

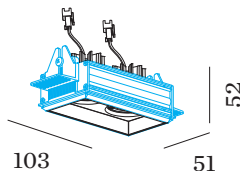
**OPMERKINGEN**

**HOEVEELHEID**

**DATUM**



Rechthoekige aluminium armatuur voor plafondbouw; oppervlak Champagne; natgelakt, semi glossy; inbouwdiepte 65 mm; met COB (Chip on Board) technologie voor maximale efficiëntie; lichtkleur 2000 K - 3000 K colour warm dimming; binning initial MacAdam  $\leq 3$  SDCM; CRI  $\geq 90$ ; stralingshoek 39°; 355° draaibaar en 25° kantelbaar; beschermingsgraad IP20; Klasse 3; driver niet inbegrepen; lichtbron kan worden vervangen door Wever & Ducré of door een vakman met uitdrukkelijke toestemming;



**ALGEMEEN**

Plafond  
Ingebouwd  
max. kantelhoek 25 °  
rotatie 355 °  
Champagne  
IP20  
Interieur  
CIE flux code: 98 100 100 100 100

**LED**

colour warm dimming  
2000 K - 3000 K  
CRI  $\geq 90$   
L70 / 50000h  
initial MacAdam  $\leq 3$  SDCM

**OPTISCH**

Standard  
stralingshoek 39°

**ELEKTRISCH**

excl. driver  
16 V  
Inset 6.1 W  
totaal insets 12.2 W  
Klasse 3

**FYSISCH**

lengte 103 mm  
breedte 51 mm  
hoogte 52 mm  
0.13 kg  
aluminium plaasterkit

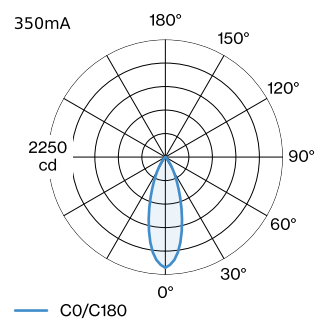
**CUTOUT**

lengte 117 mm  
breedte 64 mm  
min. plafonddikte 7 mm  
max. plafonddikte 32 mm  
Inbouwdiepte 65 mm

**GEMETEN DRIVERS**

350mA  
890 lm  
14.8 W

**LICHTVERDELING**





## KEGELDIAGRAM

standard 34° 350mA

h (m)	E0° (lx)	ø (m)
1	1060	0.61
2	260	1.23
3	120	1.84
4	70	2.46
5	40	3.07

## Onderhoudsfactor

Bedrijfstijd [h]	10.000	20.000	30.000	40.000	50.000
LLMF	0.95	0.91	0.86	0.82	0.77
LSF	1	1	1	1	1

MF LMF × RSMF × LLMF × LSF

MF Onderhoudsfactor

LMF<sup>a</sup> Behoudfactor armatuur

RSMF<sup>a</sup> Onderhoudsfactor ruimte

LLMF Lumenbehoudfactor lichtbron

LSF Overlevingsfactor lichtbron

<sup>a</sup>Volgens "CIE 97, Maintenance of indoor electric lighting systems", 2005, ISBN 3-900-734-34-8. De waarden moeten bepaald worden door de planningverantwoordelijke.

## ELEKTRISCHE ACCESSOIRES

### Driver

Type	Spanning	L·B·H (MM)	Artikel nummer
17.5 - 20W		102-51-30	90218601
13W   350mA   26-38V   phase-cut dim	26-38V	138-44-30	90223404
14W   350mA   2.5-42V   DALI-2	2.5-42V	145-33-21	90243501
17W   350mA   10-49V   DALI	10-49V	108-52-22	90243601

## MONTAGEACCESSOIRES

### Plaasterkit

Type	L·B·H (MM)	Artikel nummer
STRANGE petit 2.0	113-62-42	90017205