



WEVER & DUCRÉ
LIGHTING

PIRRO SPOT SURFACE 6.0

151664J3

Project

Type

Notities

Kwantiteit

Datum

ALGEMEEN

Plafond, Opbouw

Mat wit + goud

IP20

Interieur

Output: 2000 lm

CIE flux code: 99 100 100 100 100

LED

2700 K

CRI ≥ 90

L70 / 55000h

2 SDCM

OPTISCH

Flood, Stralingshoek 32°

ELEKTRISCH

phase-cut dim

220 - 240 V

Totaal aangesloten vermogen 28.3 W

Klasse I

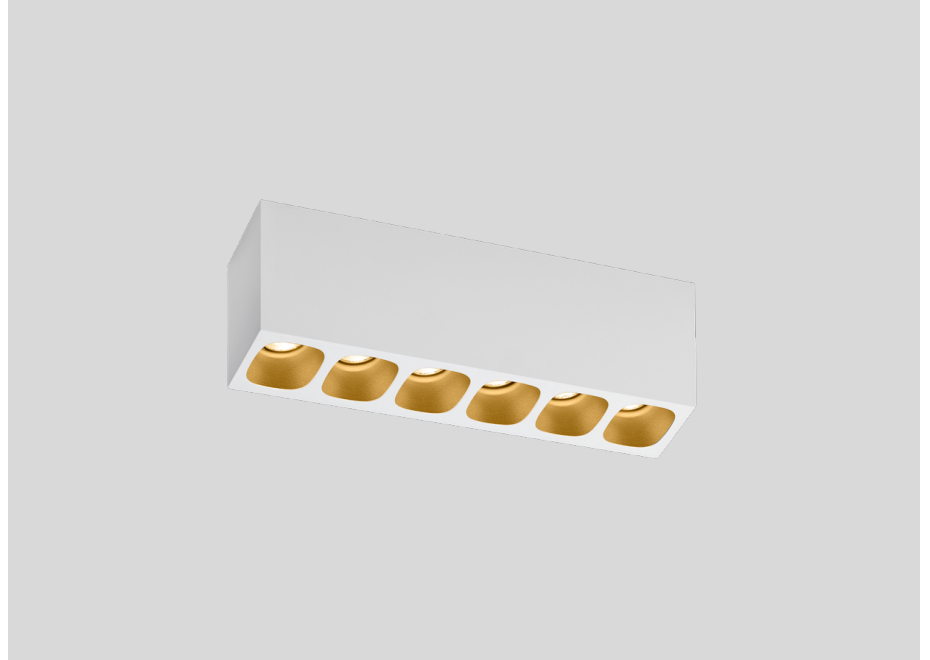
FYSISCH

Lengte 270 mm

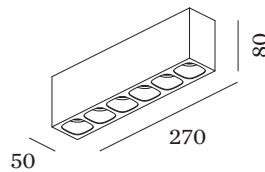
Breedte 50 mm

Hoogte 80 mm

0.8 kg



Rechthoekige downlight van gegoten aluminium, voor plafondopbouw; behuizing Matwit gepoedercoat; mat textuur; met reflector in Goud natgelakt; mat glad; met COB (Chip on Board) technologie voor maximale efficiëntie; fase-afsnijding dim; lichtkleur 2700 K; binning initial MacAdam ≤ 2 SDCM; CRI ≥ 90 ; beschermingsgraad IP20; PC1; UGR ≤ 13 ; beeldschermcompatibele werkplekarmatuur volgens DIN EN 12464-1; lichtsterkte hoger dan $65^\circ \leq 1500$ cd/m²; driver inbegrepen; honingraatrooster als optie verkrijgbaar om verblinding te verminderen; lichtbron vervangbaar door gekwalificeerd personeel; driver vervangbaar door eindgebruiker;





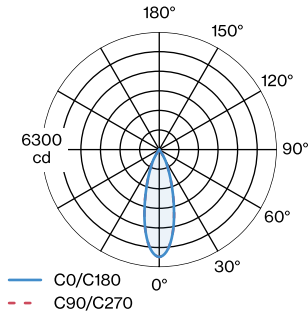
WEVER & DUCRÉ
LIGHTING

PIRRO

SPOT SURFACE 6.0

151664J3

LICHTVERDELING



Onderhoudsfactoren

Bedrijfstijd [h]	10 000	20 000	30 000	40 000	50 000
LLMF	0.9	0.88	0.85	0.83	0.81
LSF	1	1	1	1	1

MF	$LMF \times RSMF \times LLMF \times LSF$	RSMF ^a	Onderhoudsfactor ruimte
MF	Onderhoudsfactor	LLMF	Lumenbehoudfactor lichtbron
LMF ^a	Behoudfactor armatuur	LSF	Overlevingsfactor lichtbron

^a Volgens "CIE 97, Maintenance of indoor electric lighting systems", 2005, ISBN 3-900-734-34-8. De waarden moeten bepaald worden door de planningverantwoordelijke.

OPTISCH

honingraatrooster

TYPE	Ø (MM)	ORDERCODE
BLIEK PETIT CENO LECA PIRRO	29	9 0 0 5 1 1 3 1