



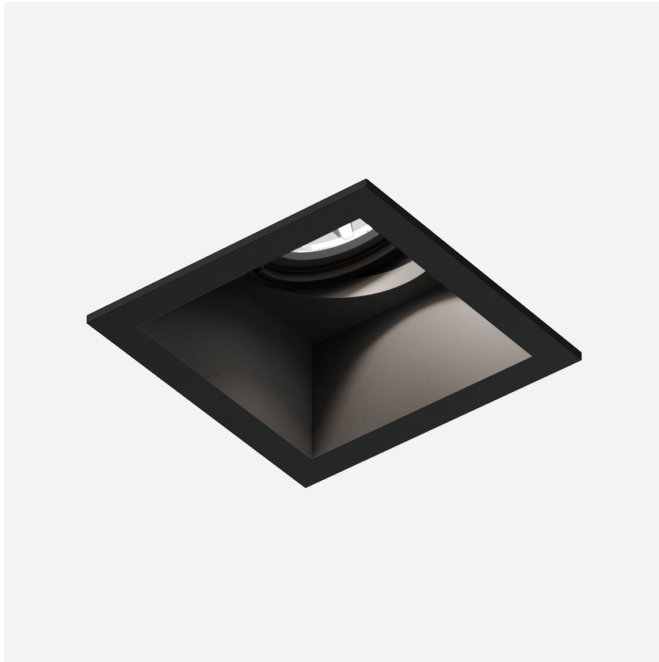
PROJECT

TYPE

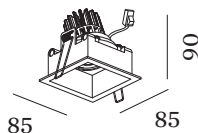
OPMERKINGEN

HOEVEELHEID

DATUM



Vierkanten downlight van gegoten aluminium, voor plafondbouw; regelbaar; oppervlak Matzwart; gepoedercoat, mat textuur; RAL 9005; gereedschapsloze installatie met draadveren; geschikt voor plafonddikte van 2-18 mm; inbouwdiepte 95 mm; met COB (Chip on Board) technologie voor maximale efficiëntie; lichtkleur 2700 K; binning initial MacAdam ≤ 2 SDCM; CRI ≥ 90 ; stralingshoek 34°; 355° draaibaar en 35° kantelbaar; beschermingsgraad IP20; Klasse 3; driver niet inbegrepen; lichtbron kan worden vervangen door Wever & Ducré of door een vakman met uitdrukkelijke toestemming;



ALGEMEEN

Plafond
Ingebouwd
max. kantelhoek 35 °
rotatie 355 °
Matzwart
RAL 9005 ^a
IP20
Interieur
CIE flux code: 98 100 100 100 100

LED

2700 K
CRI ≥ 90
L80 / 55000h
initial MacAdam ≤ 2 SDCM

OPTISCH

Standard
stralingshoek 34°

ELEKTRISCH

excl. driver
17 V
Inset 8.8 6.0 W
Klasse 3

FYSISCH

lengte 85 mm
breedte 85 mm
hoogte 90 mm
0.26 kg
springveren

CUTOUT

lengte 74 mm
breedte 78 mm
min. plafonddikte 2 mm
max. plafonddikte 18 mm
Inbouwdiepte 95 mm

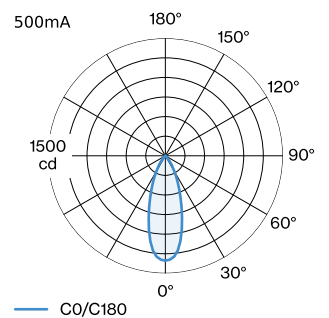
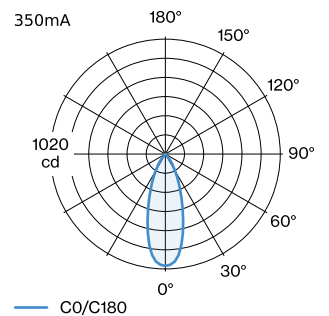
^a De kleur kan vanwege productieomstandigheden iets afwijken.

GEMETEN DRIVER

500mA
615 lm
12.2 W

350mA
455 lm
8.3 W

LICHTVERDELING





KEGELDIAGRAM

standard 36° 350mA			standard 36° 500mA		
h (m)	E0° (lx)	ø (m)	h (m)	E0° (lx)	ø (m)
1	994	0.65	1	1340	0.65
2	248	1.29	2	330	1.29
3	110	1.94	3	150	1.94
4	62	2.58	4	80	2.58
5	40	3.23	5	50	3.23

Onderhoudsfactor

Bedrijfstijd [h]	10.000	20.000	30.000	40.000	50.000
LLMF	0.96	0.92	0.88	0.85	0.81
LSF	1	1	1	1	1

MF LMF × RSMF × LLMF × LSF

MF Onderhoudsfactor

LMF^a Behoudfactor armatuur

RSMF^a Onderhoudsfactor ruimte

LLMF Lumenbehoudfactor lichtbron

LSF Overlevingsfactor lichtbron

^aVolgens "CIE 97, Maintenance of indoor electric lighting systems", 2005, ISBN 3-900-734-34-8. De waarden moeten bepaald worden door de planningverantwoordelijke.

ELEKTRISCHE ACCESSOIRES

Driver

Type	Spanning	L-B-H (MM)	Artikel nummer
10W 500mA 11-20V	11-20V	100-43-23	90214405
10W 500mA 13-20V	13-20V	65-39-20	90214406
10W 500mA 3-20V phase-cut dim	3-20V	102-49-29	90224402
10W 500mA 12-21V phase-cut dim	12-21V	115-41-25	90224403
20W 500mA 3-40V DALI	3-40V	116-40-5-22	90244604
24W 500mA 6-49V DALI-2	6-49V	143-43-30	90244701

ANDERE ACCESSOIRES

Metalen veerklem

Type	Ø (MM)	Artikel nummer
MR16 LED PAR16 max. 12W	59	90019700

Veerklem

Type	Kleur	Ø (MM)	Artikel nummer
MR16 LED PAR16 max. 12W	Zwart	59	900198B0
MR16 LED PAR16 max. 12W	Brons	59	900198Q0
MR16 LED PAR16 max. 12W	Zilver	59	900198S0
MR16 LED PAR16 max. 12W	Wit	59	900198W0