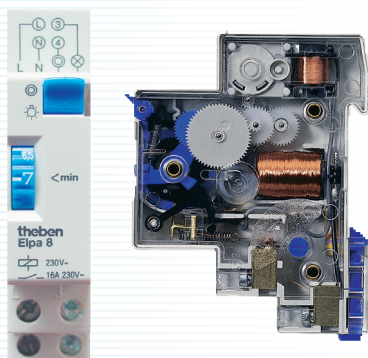


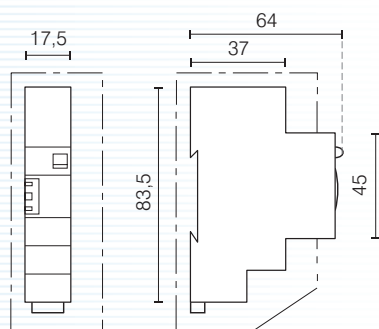
Elektromechanische trappenhuisautomaten



ELPA8,
3- of 4-draadsaansluiting



ELPA9,
3-draadsaansluiting voor
installaties met verdeelde L en N



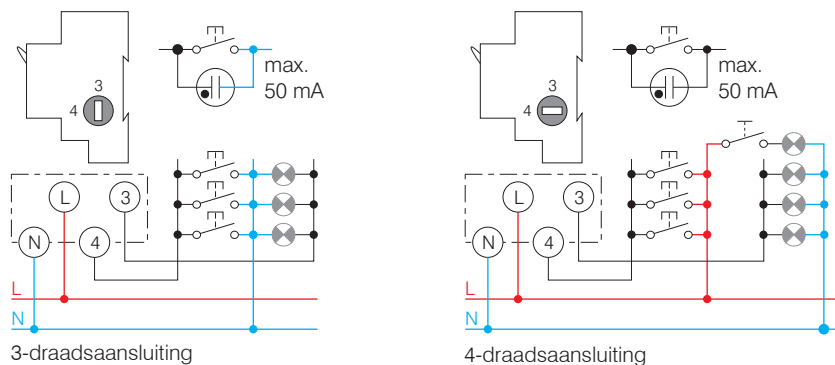
- Modulaire behuizing, breedte 1 module
- Gedeeltelijk doorzichtige behuizing met zichtbaar mechanisme
- Voorkeuzeschakelaar voor permanente verlichting
- Bestand tegen blokkering van de drukknoppen (permanent onder spanning).

Technische gegevens

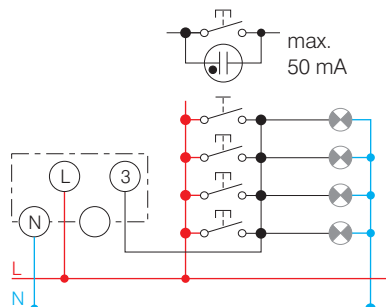
Voeding	230 V 50 Hz
Vertraging	instelbaar van 1 tot 7 minuten
Schakelvermogen van contact	16 A $\cos \varphi = 1$
Maximale belasting	2300 W voor gloeilampen, 3600 W voor neonlampen serie- of niet-gecompenseerd, 1300 W voor neonlampen parallel-gecompenseerd
Lekstroom door neonlampen parallel op drukknoppen	maximum 50 mA
Beschermingsgraad	IP 20
Beschermingsklasse	II
Maximumtemperatuur	-10 tot +50 °C

Elektrische aansluitingen

ELPA8 : met terugstelling van de vertraging bij elke druk op de drukknop



ELPA9 : zonder terugstelling van vertragingstijd, 3-draadsaansluiting



BESTELREFERENTIES

ELPA8	elektromechanische trappenhuisautomaat
ELPA9	elektromechanische trappenhuisautomaat

OPTIES

907 0 001	set voor inbouwmontage
907 0 065	klemmendeksel voor wandmontage