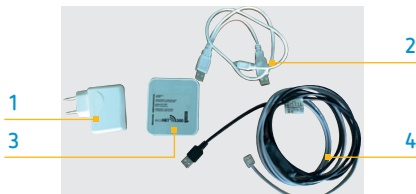


# Verbinding van de SAM3100 met het wifi-netwerk **SAM3000 NET**-module



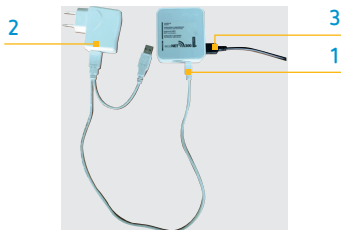
**Sluit de SAM3000 NET-module alleen aan als de regelaar actief is.**  
Als u de module aansluit voordat de regelaar is geactiveerd, kan dit een conflict veroorzaken.

## 1. Samenstelling van module SAM3000 NET

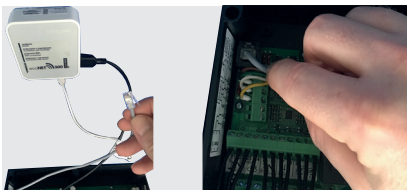


- 1 : een voeding
- 2 : een aansluitkabel met twee USB-stekkers en een mini-USB-stekker
- 3 : een TP-Link module voor verbinding met de server
- 4 : een aansluitkabel voor de verbinding te maken tussen de SAM3100 en SAM3000 NET-module.

## 2. Wifi-verbinding



- 1 : steek de mini-USB-stekker in de SAM3000 NET-module
- 2 : sluit de USB-kabel aan op de voeding
- 3 : sluit de zwart-grijze kabel op de SAM3000 NET.



- Sluit de RJ11-connector aan op de SAM3100 op de aansluitklem links bovenaan, boven de aansluiting voor het scherm.



- Sluit de voeding van de SAM3000 NET aan. Wacht op het opstarten alvorens de SAM3100 onder spanning te zetten.
- Wacht tot de LED 1,2 en 4 oplichten.

### 3. Ethernet-kabelverbinding

- Sluit de Ethernet-kabel aan op de SAM3000 NET
- Controleer of de connectie poort open staat op de router en dat de firewall een toegang van buitenaf toelaat.



### 4. Wifi-instellingen

- Ga naar het **hoofdmenu** op het controlepaneel met touch screen, druk **Informatie**



- Ga naar de pagina die de status van de verbinding en de "unit identification" weergeven (UID).  
Deze info zal nodig zijn voor het inloggen op [www.econet24.com](http://www.econet24.com).

Informaties SAM3000 NET wifi		7/9
Wifi-status	Verbonden	
SSID	TEMPOLEC-INT	
Beveiliging	WPA2	
Signaalkracht	80%	
UID: 7PD1JB0Z3GD9Z24F003Z0		
<div><div></div><div></div><div></div><div></div></div>		

- Ga terug naar het **hoofdmenu** et druk op **standaardinstellingen**, daarna op **wifi**.



- Tik de naam van het netwerk in de zone SSID
- Beveiliging : kies **WPA2**
- Wachtwoord : tik de code in van het Wi-Fi-netwerk.

Wifi-instellingen	
SSID:	TEMPOLEC-INT
Beveiliging:	WPA2
Wachtwoord:	

- 1 minuut wachten.

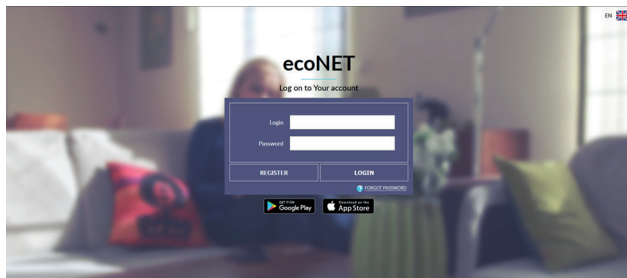
Wanneer de 4 LED's branden, is de SAM3100 aangesloten op het netwerk en toegankelijk via [www.econet24.com](http://www.econet24.com) of Google Econet applicatie.



## 5. Toegang tot www.econet24.com

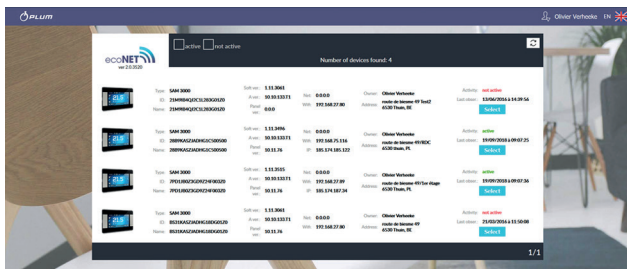
- Log in:  
vul uw e-mail adres in.

Een wachtwoord zal u per e-mail worden toegestuurd.

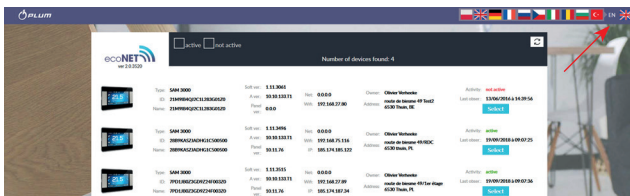


- Log in met uw e-mail adres en wachtwoord.

Tik **SAM3100** in onder «Type» en de UID-code van de betreffende SAM3100.



- Kies uw taal



U krijgt toegang tot het merendeel van de parameters, een hydraulisch schema met weergave van de temperaturen en bedrijfsmodus.



Het is niet mogelijk een tijdsprogrammatie op afstand te maken.  
Enkel het controlepaneel met touch screen laat deze instelling toe.

