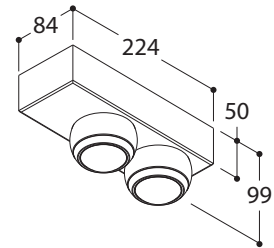


NAME	BERRIER JUNIOR CEILING MOUNTED 230V MAINS DIM HALOSPHERE																																						
REFERENCE	456592 456504 456522 456566	TEXT. BLACK TEXT. WHITE TEXT. WHITE + BLACK FOCUS TEXT. BLACK + GOLD FOCUS	1800K - 3000K 1800K - 3000K 1800K - 3000K 1800K - 3000K																																				
SPECIFICATIONS	<table><tr><td>Lamptype</td><td>BR.LUX (LES 9)</td></tr><tr><td>Symbol</td><td></td></tr><tr><td>CCT</td><td>1800 - 3000K</td></tr><tr><td>Luminous flux</td><td>2x455lm</td></tr><tr><td>Power</td><td>8,5W</td></tr><tr><td>Current</td><td>N.A.</td></tr><tr><td>Voltage</td><td>230V 50-60Hz AC</td></tr><tr><td>CRI</td><td>90</td></tr><tr><td>SDCM</td><td>3</td></tr><tr><td>Beamangle</td><td>60°</td></tr><tr><td>Orientability</td><td>45° 359° </td></tr><tr><td>Gear</td><td>converter incorporated</td></tr><tr><td>Dimmability</td><td>mains dimmable LC (see dimlist T)</td></tr><tr><td>Safe distance to object</td><td> 0,1m </td></tr><tr><td>Class / IP</td><td> IP20</td></tr><tr><td>Application</td><td> interior - ceiling surface </td></tr><tr><td>Installation cut out / depth</td><td>N.A.</td></tr><tr><td>Weight</td><td> 2 kg</td></tr></table>			Lamptype	BR.LUX (LES 9)	Symbol		CCT	1800 - 3000K	Luminous flux	2x455lm	Power	8,5W	Current	N.A.	Voltage	230V 50-60Hz AC	CRI	90	SDCM	3	Beamangle	60°	Orientability	45° 359°	Gear	converter incorporated	Dimmability	mains dimmable LC (see dimlist T)	Safe distance to object	0,1m	Class / IP	IP20	Application	interior - ceiling surface	Installation cut out / depth	N.A.	Weight	2 kg
Lamptype	BR.LUX (LES 9)																																						
Symbol																																							
CCT	1800 - 3000K																																						
Luminous flux	2x455lm																																						
Power	8,5W																																						
Current	N.A.																																						
Voltage	230V 50-60Hz AC																																						
CRI	90																																						
SDCM	3																																						
Beamangle	60°																																						
Orientability	45° 359°																																						
Gear	converter incorporated																																						
Dimmability	mains dimmable LC (see dimlist T)																																						
Safe distance to object	0,1m																																						
Class / IP	IP20																																						
Application	interior - ceiling surface																																						
Installation cut out / depth	N.A.																																						
Weight	2 kg																																						



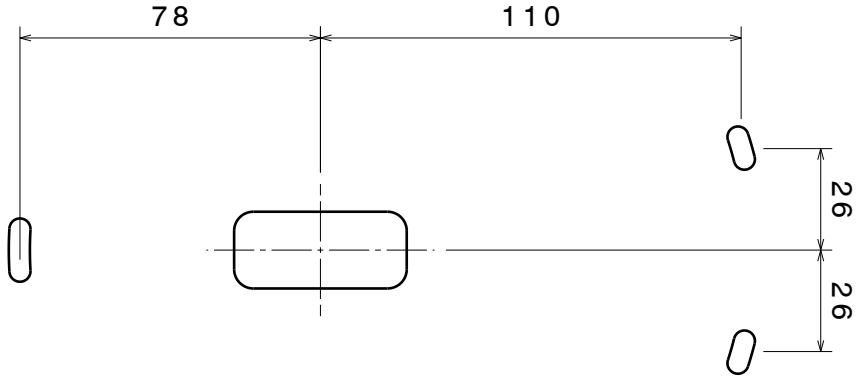
- NL Installatie- en onderhoudsrichtlijnen m.b.t. de fabrieksgarantie.
- De plaatsing, de aansluiting en het uittesten van dit toestel dient steeds te gebeuren door een erkend elektro-installateur.
 - Dit toestel moet geïnstalleerd, verbonden en getest worden volgens de nationaal geldende reglementen op elektrische installaties.
 - De technische bijsluiter dient te worden beschouwd als een onderdeel van de algemene verkoopsvoorwaarden van TAL nv.
 - De elektro-installateur is verantwoordelijk voor het gebruik van compatibele voorschakelapparatuur die voldoen aan de geldende IEC normen.
 - Reinig het toestel enkel met een zachte en lichtvochtige doek zonder reinigingsmiddel.
 - Schakel altijd eerst de elektriciteit uit alvorens het toestel te plaatsen en te installeren.
- EN Installation and maintenance instructions regarding the manufacturer's warranty.
- Installation, connection and testing of this product must always be performed by a certified electrician.
 - This product must be installed, connected and tested in accordance with the applicable national regulations for electrical installations.
 - The technical manual must be regarded as part of the general sales conditions of TAL nv.
 - The electrical installer is responsible for the use of compatible control gear that meets the applicable IEC standards.
 - Only clean the device with a soft and slightly moist cloth without detergent.
 - Always switch off the electricity supply before installing and connecting the product.
- DE Installations- und Wartungsanweisungen bezüglich der Herstellergarantie.
- Installation, Anschluß und Prüfung dieses Geräts soll nur von einem anerkannten Elektriker ausgeführt werden.
 - Dieses Gerät soll in Übereinstimmung mit den nationalen geltenden Vorschriften für Elektroinstallationen installiert, angeschlossen und geprüft werden.
 - Die technische Anleitung muß als Teil der allgemeinen Verkaufsbedingungen von TAL nv betrachtet werden.
 - Der Elektroinstallateur ist verantwortlich für die Verwendung von kompatiblen Betriebsgeräten, die den geltenden IEC-Normen entsprechen.
 - Reinigen Sie das Gerät nur mit einem weichen und leicht feuchten Tuch ohne Reinigungsmittel.
 - Schalten Sie den Strom immer aus, bevor Sie das Gerät installieren und anschließen.
- FR Instructions d'installation et d'entretien concernant la garantie du fabricant.
- L'installation, la connexion et les essais de cet appareil doivent toujours être effectués par un électricien reconnu.
 - Cet appareil doit être installé, raccordé et testé conformément aux réglementations nationales pour les installations électriques.
 - La notice technique doit être considérée comme faisant partie des conditions générales de vente de TAL SA.
 - L'installateur électrique est responsable de l'utilisation d'un équipement de contrôle compatible qui satisfait aux normes CEI applicables.
 - Nettoyez l'appareil uniquement avec un chiffon doux et légèrement humide sans détergent.
 - Éteignez toujours l'électricité avant d'installer et de connecter l'appareil.



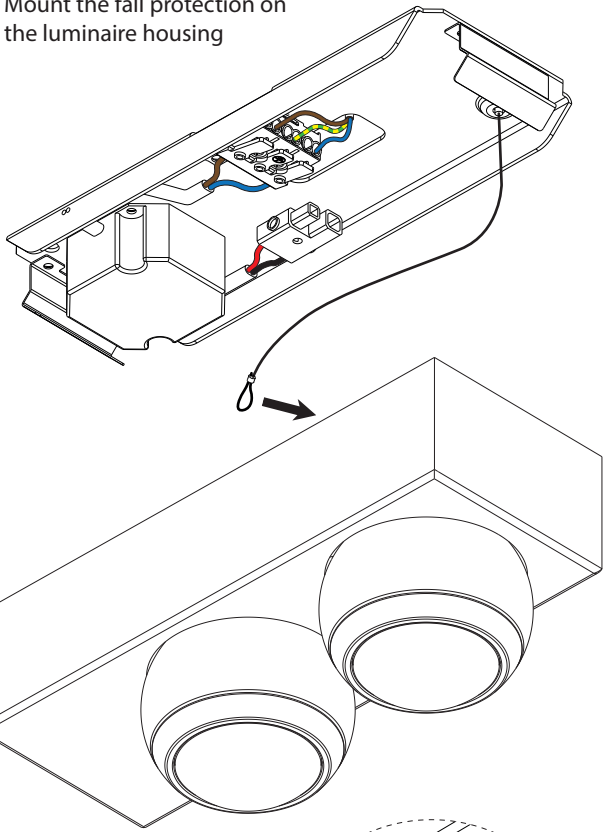
ALWAYS DISCONNECT MAINS POWER SUPPLY FROM CONVERTER BEFORE SWITCHING "ON" LED LUMINAIRES TO PREVENT HOT PLUGGING ISSUES!

INSTALLATION

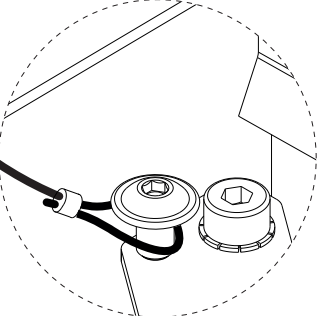
1 Make drill pattern



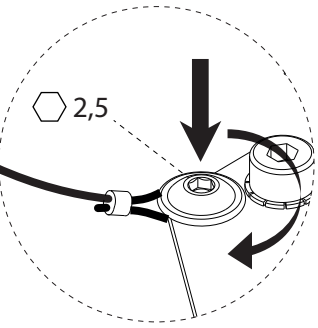
4 Mount the fall protection on the luminaire housing



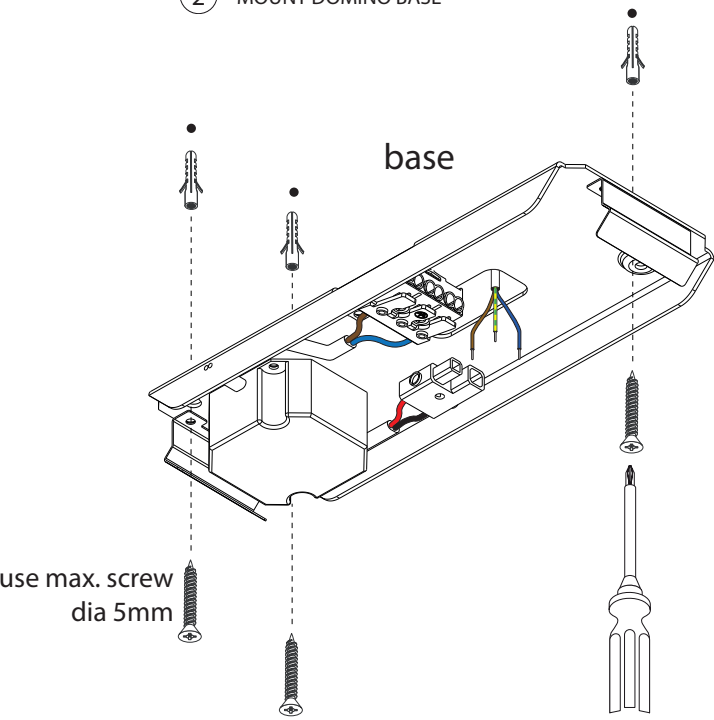
a Hook the fall protection cable over the screw head



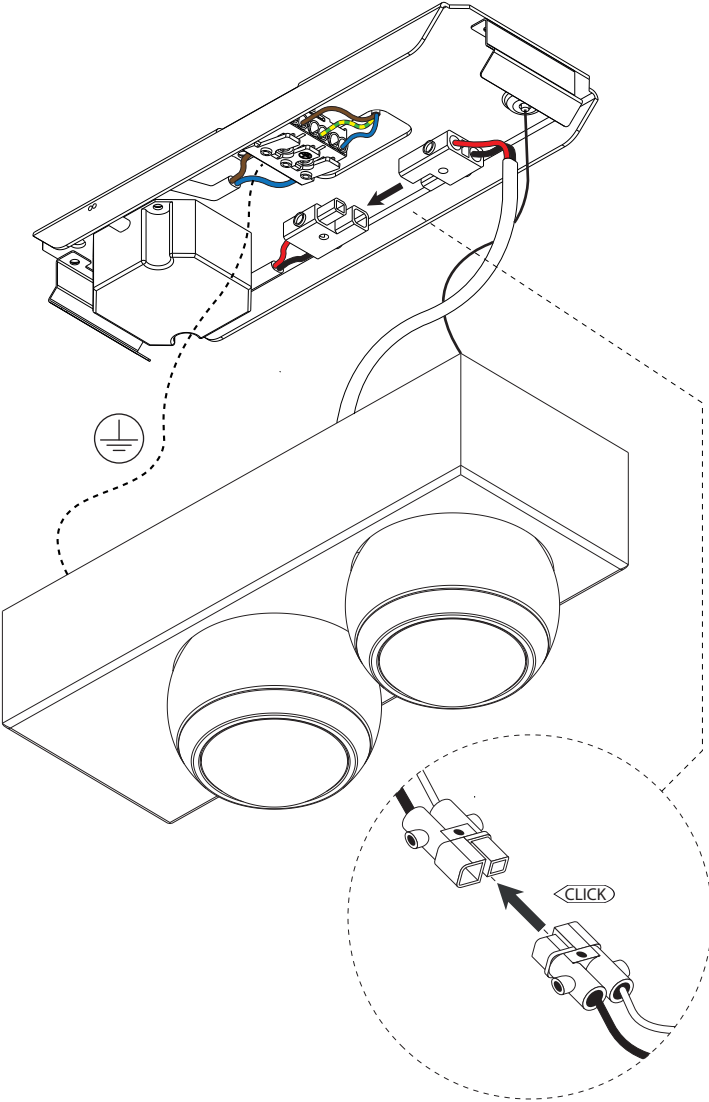
b Fasten the screw by turning the screw clockwise, make sure the fall protection cable is firmly attached and can't get loose



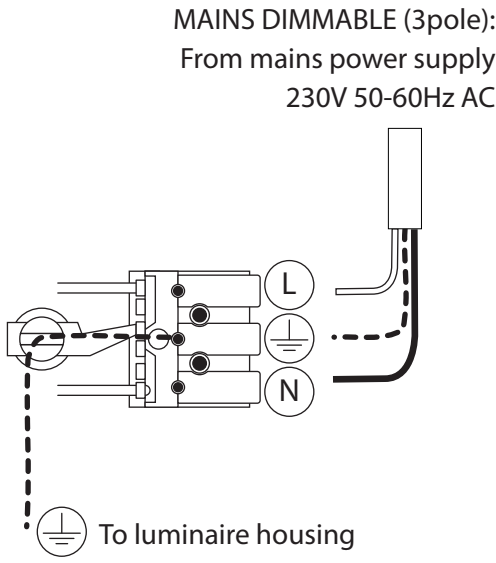
2 MOUNT DOMINO BASE



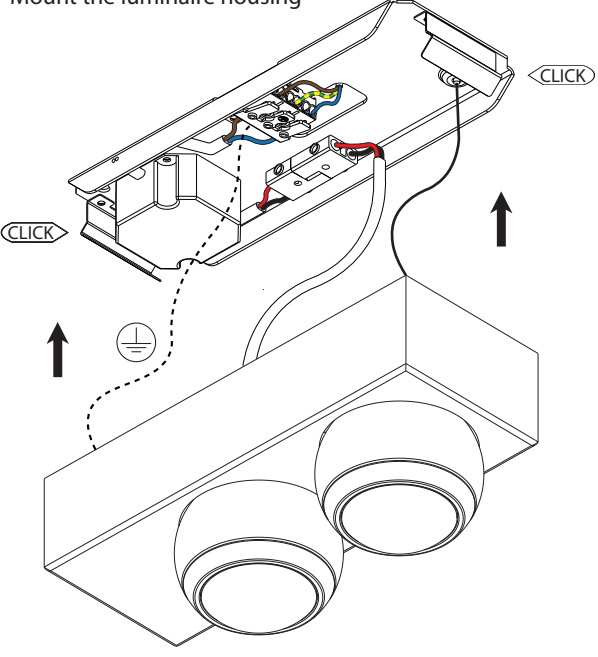
4 Make secondary electrical connection and primary earthing connection



3 Make primary electrical connection



5 Mount the luminaire housing



6 Adjust luminaire's orientation if required and switch on mains power supply

