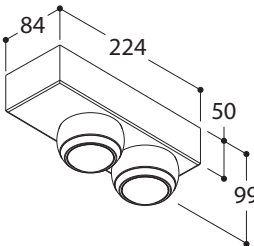



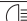




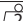
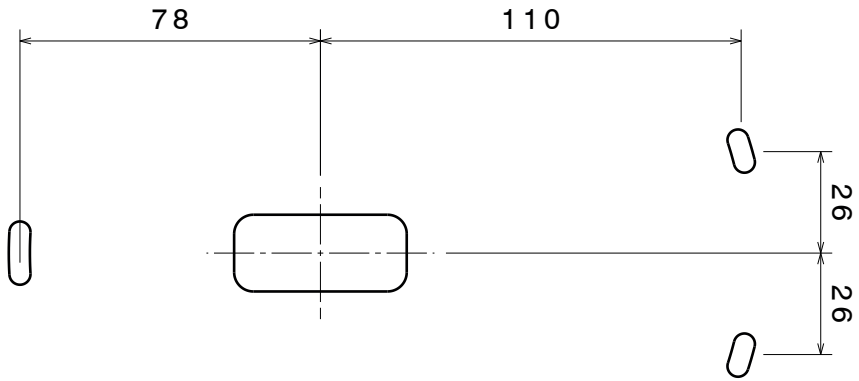


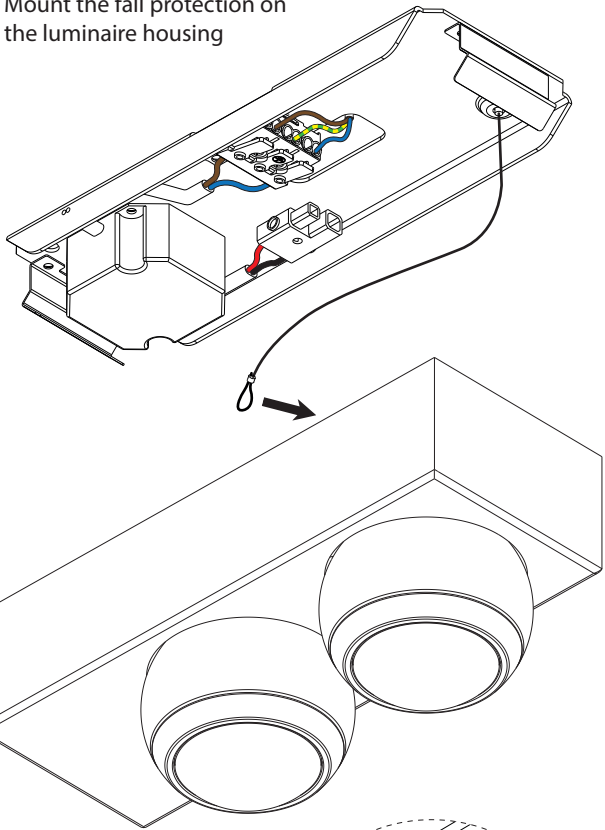
NAME	BERRIER JUNIOR CEILING MOUNTED 230V MAINS DIMM		
<div>REFERENCE</div> 	456502	TEXT. BLACK	2700K
	456534	TEXT. WHITE	2700K
	456552	TEXT. WHITE + BLACK FOCUS	2700K
	456596	TEXT. BLACK + GOLD FOCUS	2700K
	456512	TEXT. BLACK	3000K
	456524	TEXT. WHITE	3000K
	456562	TEXT. WHITE + BLACK FOCUS	3000K
	456586	TEXT. BLACK + GOLD FOCUS	3000K
	456546	TEXT. BLACK	4000K
	456567	TEXT. WHITE	4000K
	456591	TEXT. WHITE + BLACK FOCUS	4000K
	456526	TEXT. BLACK + GOLD FOCUS	4000K
<div>SPECIFICATIONS</div>	Lamptype		LUXEON M
	Symbol		
	CCT		2700K / 3000K* / 4000K**
	Luminous flux		2x400lm / 2x429lm* / 2x470lm**
	Power		7,64W
	Current		N.A.
	Voltage		230V 50-60Hz AC
	CRI		90
	SDCM		3
	Beamangle		60°
	Orientability		45°  359° 
	Gear		converter incorporated
	Dimmability		mains dimmable LC (see dimlist G)
	Safe distance to object		 0,1m 
	Class / IP		 IP20
	Application		 interior - ceiling surface 
	Installation cut out / depth		N.A.
Weight		 2 kg	

INSTALLATION

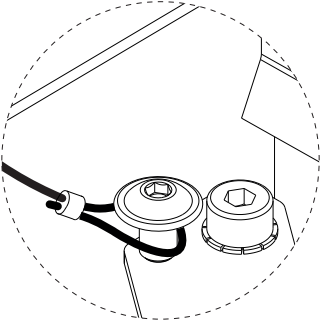
1 Make drill pattern



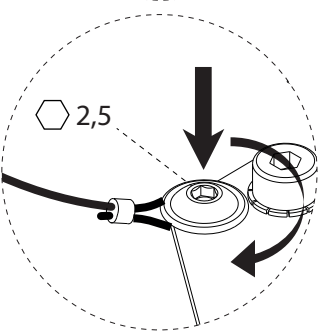
4 Mount the fall protection on the luminaire housing



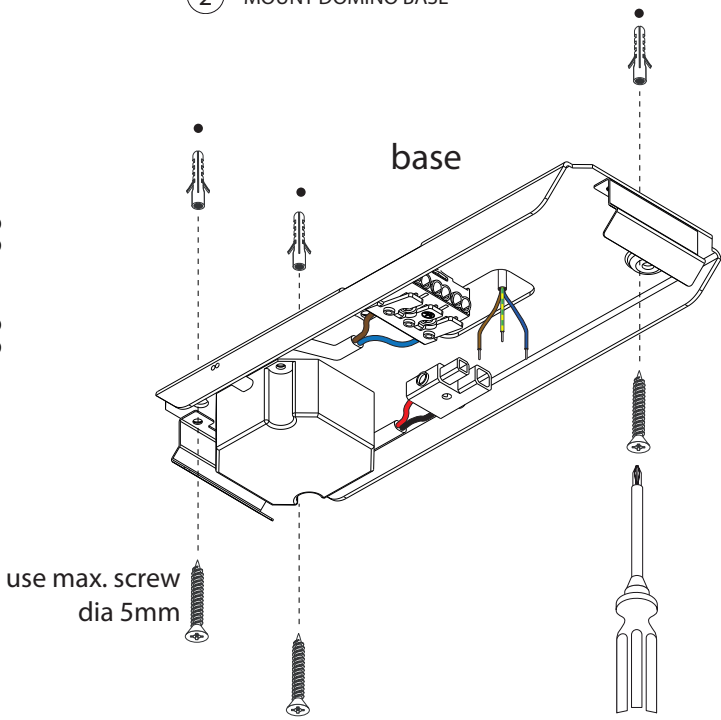
a Hook the fall protection cable over the screw head



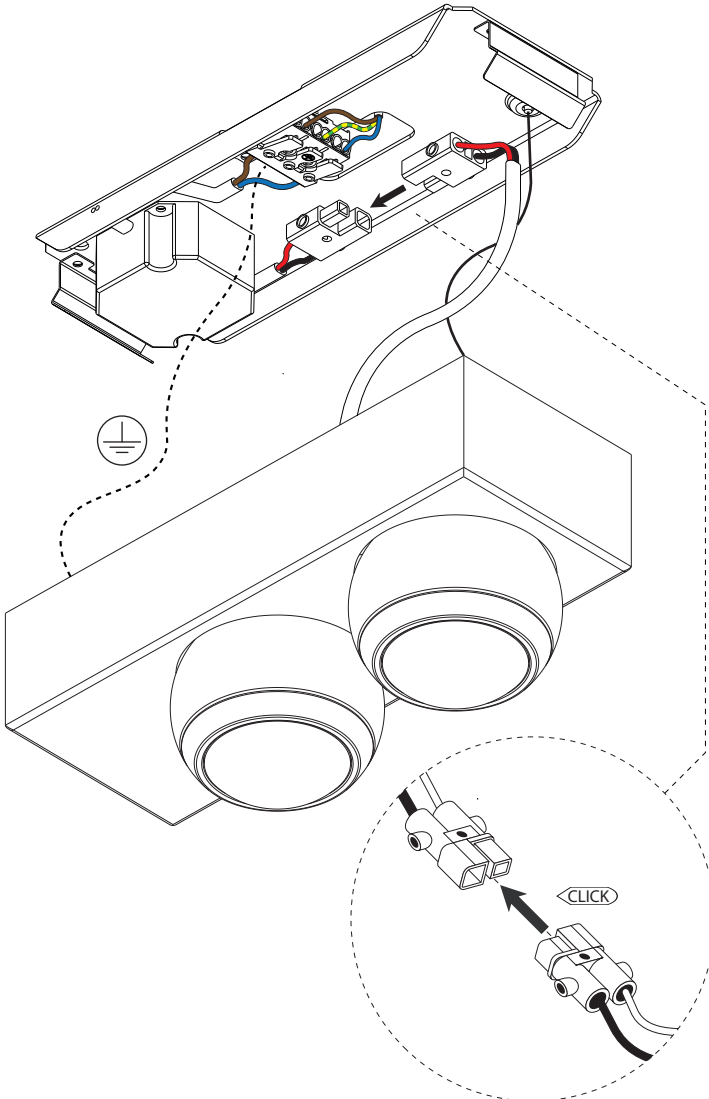
b Fasten the screw by turning the screw clockwise, make sure the fall protection cable is firmly attached and can't get loose



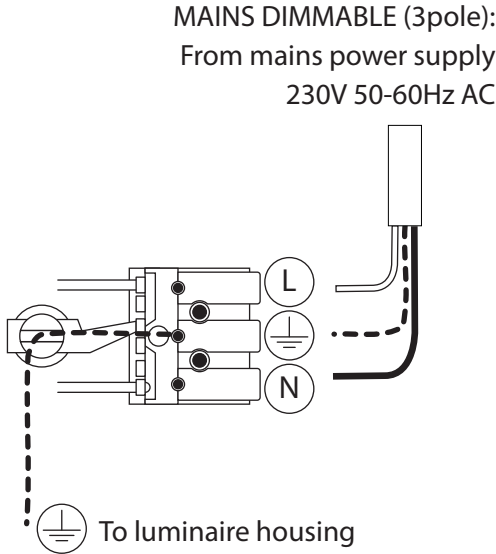
2 MOUNT DOMINO BASE



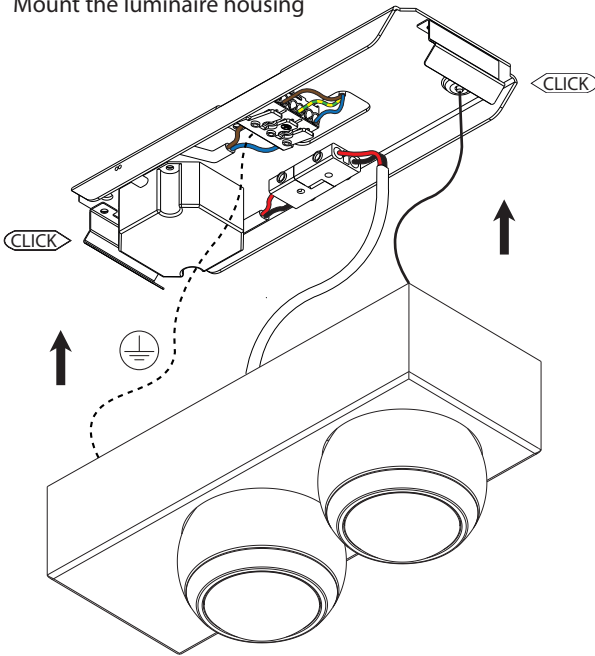
4 Make secondary electrical connection and primary earthing connection



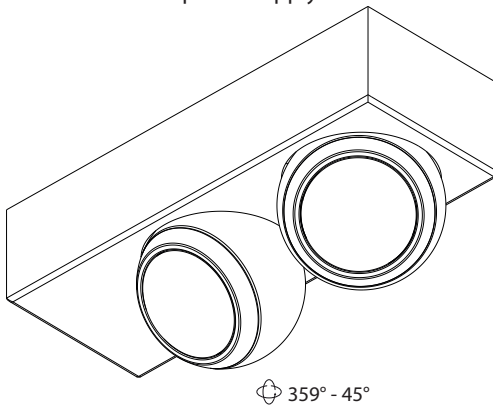
3 Make primary electrical connection



5 Mount the luminaire housing



6 Adjust luminaire's orientation if required and switch on mains power supply



NL Installatie- en onderhoudsrichtlijnen m.b.t. de fabrieksgarantie.

- De plaatsing, de aansluiting en het uittesten van dit toestel dient steeds te gebeuren door een erkend elektro-installateur.
- Dit toestel moet geïnstalleerd, verbonden en getest worden volgens de nationaal geldende reglementen op elektrische installaties.
- De technische bijsluiter dient te worden beschouwd als een onderdeel van de algemene verkoopvoorwaarden van TAL nv.
- De elektro-installateur is verantwoordelijk voor het gebruik van compatibele voorschakelapparatuur die voldoen aan de geldende IEC normen.
- Reinig het toestel enkel met een zachte en lichtvochtige doek zonder reinigingsmiddel.
- Schakel altijd eerst de elektriciteit uit alvorens het toestel te plaatsen en te installeren.

EN Installation and maintenance instructions regarding the manufacturer's warranty.

- Installation, connection and testing of this product must always be performed by a certified electrician.
- This product must be installed, connected and tested in accordance with the applicable national regulations for electrical installations.
- The technical manual must be regarded as part of the general sales conditions of TAL nv.
- The electrical installer is responsible for the use of compatible control gear that meets the applicable IEC standards.
- Only clean the device with a soft and slightly moist cloth without detergent.
- Always switch off the electricity supply before installing and connecting the product.

DE Installations- und Wartungsanweisungen bezüglich der Herstellergarantie.

- Installation, Anschluß und Prüfung dieses Geräts soll nur von einem anerkannten Elektriker ausgeführt werden.
- Dieses Gerät soll in Übereinstimmung mit den nationalen geltenden Vorschriften für Elektroinstallationen installiert, angeschlossen und geprüft werden.
- Die technische Anleitung muß als Teil der allgemeinen Verkaufsbedingungen von TAL nv betrachtet werden.
- Der Elektroinstallateur ist verantwortlich für die Verwendung von kompatiblen Betriebsgeräten, die den geltenden IEC-Normen entsprechen.
- Reinigen Sie das Gerät nur mit einem weichen und leicht feuchten Tuch ohne Reinigungsmittel.
- Schalten Sie den Strom immer aus, bevor Sie das Gerät installieren und anschließen.

FR Instructions d'installation et d'entretien concernant la garantie du fabricant.

- L'installation, la connexion et les essais de cet appareil doivent toujours être effectués par un électricien reconnu.
- Cet appareil doit être installé, raccordé et testé conformément aux réglementations nationales pour les installations électriques.
- La notice technique doit être considérée comme faisant partie des conditions générales de vente de TAL SA.
- L'installateur électrique est responsable de l'utilisation d'un équipement de contrôle compatible qui satisfait aux normes CEI applicables.
- Nettoyez l'appareil uniquement avec un chiffon doux et légèrement humide sans détergent.
- Éteignez toujours l'électricité avant d'installer et de connecter l'appareil.