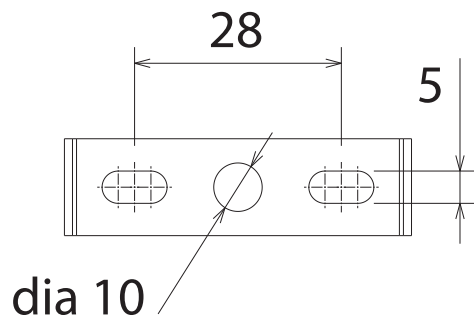


name	TWIST SURFACE MOUNTED BASE 230V MAINS DIMMABLE
------	--

	ref	
	292016	TWIST 230V 2700K 15° SURFACE MOUNTED MAINS DIMMTEXTURED BLACK
	292017	TWIST 230V 2700K 15° SURFACE MOUNTED MAINS DIMMTEXTURED WHITE
	292036	TWIST 230V 2700K 36° SURFACE MOUNTED MAINS DIMMTEXTURED BLACK
	292037	TWIST 230V 2700K 36° SURFACE MOUNTED MAINS DIMMTEXTURED WHITE
	292066	TWIST 230V 2700K 60° SURFACE MOUNTED MAINS DIMMTEXTURED BLACK
	292067	TWIST 230V 2700K 60° SURFACE MOUNTED MAINS DIMMTEXTURED WHITE
	292026	TWIST 230V 3000K 15° SURFACE MOUNTED MAINS DIMMTEXTURED BLACK
	292027	TWIST 230V 3000K 15° SURFACE MOUNTED MAINS DIMMTEXTURED WHITE
	292046	TWIST 230V 3000K 36° SURFACE MOUNTED MAINS DIMMTEXTURED BLACK
	292047	TWIST 230V 3000K 36° SURFACE MOUNTED MAINS DIMMTEXTURED WHITE
	292076	TWIST 230V 3000K 60° SURFACE MOUNTED MAINS DIMMTEXTURED BLACK
	292077	TWIST 230V 3000K 60° SURFACE MOUNTED MAINS DIMMTEXTURED WHITE

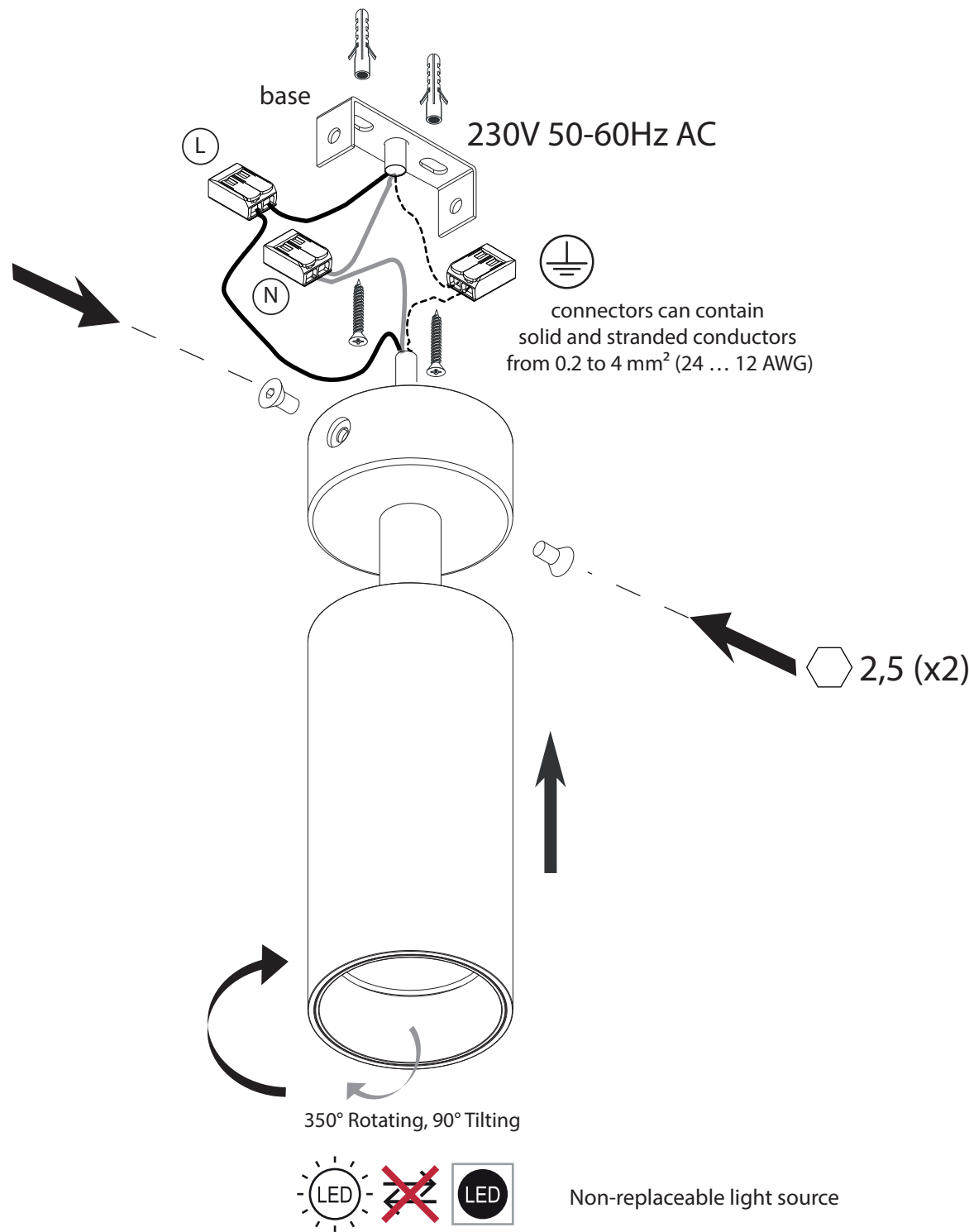
safe distance to object	- 0,1m -
lamp / (lum.flux) / (colortemp)	CF COB 9mm 850lm (2700K) / 893lm (3000K)
fitting	None
power	9W
voltage	230V 50-60Hz AC
symbol	
gear	Converter incorporated
ip/class	IP20
application	Ceiling mounted
orientability	350° Rotating, 90° Tilting
dimmiability	Mains Dimmable (LC) , see dimlist Z
weight	0.8
beamangle	15°/36°/60°
CRI	92
SDCM	3

- ① Use base drill pattern on ceiling



- ② Fix base to ceiling and make connection with power supply cable  
LEAVE UNSWITCHED

- ③ Switch on mains power supply



MONTAGE- UND UNTERHALT INSTRUCTIONS ZU BEACHTEN MIT BEZUG AUF DER GARANTIE.

1. DIE MONTAGE, DER ANSCHLUSS UND DAS AUSTESTEN DER LEUCHTEN SOLL IMMER VON EINEM ZUSTÄNDIGEN ELECTRO-INSTALLATEUR AUSGEFÜHRT WERDEN.
2. DIESE LEUCHTEN MÜSSEN INSTALLIERT, ANGESCHLOSSEN UND GETESTET WERDEN NACH DER ALLGEMEINEN NATIONALREGLEMENTATION ÜBER DIE ELEKTRISCHE INSTALLATIONEN (BELGIEN, A.R.E.I., DEUTSCHLAND: DIN VDE 0100 TEL. 559.42, DIESE AUFSTELLUNG GESCHICHT DURCH EXEMPLATIVEN TITEL UND KANN NICHT ALS LIMITATIV ODER EXHAUSTIV BETRACHTET WERDEN).
3. DIE VERANTWORTUNG FÜR DEN GEBRAUCHSANGEWISSEN GEHÖRT ZU DEN ALLGEMEINEN VERKAUFSBEDINGUNGEN VON TAL N.V. DER ELECTRO-INSTALLATEUR IST VERANTWORTLICH FÜR DAS VERWENDEN VON CE UND EMC GEPÜFTE VORSICHTSGERÄTE.
4. DIE LAMPE(-N) SOLL(-EN) IMMER SEHR VORSICHTIG ERSATZT WERDEN.
5. VORSICHT: MAN DARF NIE DIE LAMPE MIT DEN NACKTEN HÄNDEN BERTÜHREN, MAN SOLL IMMER EINEN TUCH BENUTZEN

INSTALLATIE- EN ONDERHOUDSRICHTLIJNEN m.b.t. FABRIEKSGARANTIE.

1. DE VERBINDINGEN EN HET UITTESTEN VAN DEZE TOESTELLEN DIENEN ALTJD TE GEBEUREN DOOR EEN ERKEND

2. DEZE VERLICHTINGSTOESTELLEN MOETEN GE'NSTALLEERD, VERBONDEN EN GETEST WORDEN VOLGENS DE NATIONAAL GELDENDE REGLEMENTEN OP DE ELECTRISEHE INSTALLATIES (BELGIE?, A.R.E.I., DUITSLAND: DIN VDE 0100 TEIL 559 A2, ...)

3. DE TECHNISCHE BIJSLUITER MOET GEZIEN WORDEN ALS ONDERDEEL VAN DE ALGEMENE VERKOOPSVOORWAARDEN VAN

4. DE ELECTRO-INSTALLATEUR IS VERANTWOORDELIJK VOOR HET GEBRUIKEN VAN VOORSCHAKELAPPARATUUR DIE VOLDOET

5. VERVANG DE LAMP (-EN) ALTJD MET DE GROOTSTE ZORG, ZE IS (ZIJN) UITERST BREEK

6. OPGEPAST: PLAATS NOOIT DE LAMP MET BLOTE HANDEN, GEBRUIK ALTIJD EEN DOEK

INSTRUCTIONS D'INSTALLATION ET D'ENTRETIEN A RESPECTER VIS-A-VIS DE LA GARANTIE.

1. LE PLACEMENT, LE RACCORDEMENT ET L'ESSAI DE CET APPAREIL DOIVENT TOUJOURS ÊTRE EFFECTUÉS PAR UN INSTALLATEUR ÉLECTRICIEN AGRÉÉ.

2. LES LUMINAIRES DOIVENT ÊTRE INSTALLÉS, BRANCHES ET TESTES SUIVANT LE RÈGLEMENT NATIONAL SUR LES INSTALLATIONS ÉLECTRIQUES EN VIGUEUR. (BELGIQUE: A.R.E.I., ALLEMAGNE: DIN VDE 0100 TEIL 559 A2, ...; CETTE ÉNUMÉRATION EST INDICATIVE)

3. CE MANUEL D'INSTALLATION TECHNIQUE REPRESENTE UNE PARTIE DES CONDITIONS GENERALES DE VENTE DE TAL N.V.

4. L'ELECTRO-INSTALLATEUR EST RESPONSABLE POUR L'USAGE DE BALLASTS, TRANSFO'S,...CONFORMES AUX NORMES CE ET EMC EN VIGUEUR

5. REMPLACEZ TOUJOURS L'AMPOULE (LES AMPOULES) AVEC PRUDENCE; ELLE(-S) EST (SONT) TRES FRAGILE (-S).

6. ATTENTION: NE JAMAIS REMPLACER L'AMPOULE AUX MAINS NUES, UTILISEZ TOUJOURS UN CHIFFON !

INSTALLATION AND MAINTENANCE INSTRUCTIONS IN VIEW OF THE MANUFACTURER'S GUARANTEE.

1. THE CONNECTION AND TESTING OF THE DEVICES SHOULD ALWAYS BE PERFORMED BY A RECOGNIZED ELECTRICIAN.

2. THESE LIGHTING DEVICES NEED TO BE INSTALLED, CONNECTED AND TESTED FOLLOWING THE OFFICIAL NATIONAL

INSTRUCTION GUIDE FOR ELECTRICAL INSTALLATIONS (BELGIUM, A.R.E.I., GERMANY: DIN VDE 0100 TEIL 559 A2, ...;  
THIS ENUMERATION IS JUST AN INDICATION)

3. THIS TECHNICAL ENCLOSURE NEEDS TO BE ADDED TO THE GENERAL SALES CONDITION OF THE TAL N.V.

4. THE ELECTRO TECHNICIAN IS RESPONSABLE TO USE BALLASTS, TRANSFORMERS,...WHICH MEET THE VALID CE AND EMC RULES.

5. ALWAYS REPLACE THE LAMP (-S) WITH UTMOST CAUTIOUSNESS, THE LAMP (-S) IS (ARE) VERY FRAGILE.

**6. ATTENTION: NEVER REPLACE THE LAMP WITH BARE HANDS, ALWAYS USE A CLOTH !**