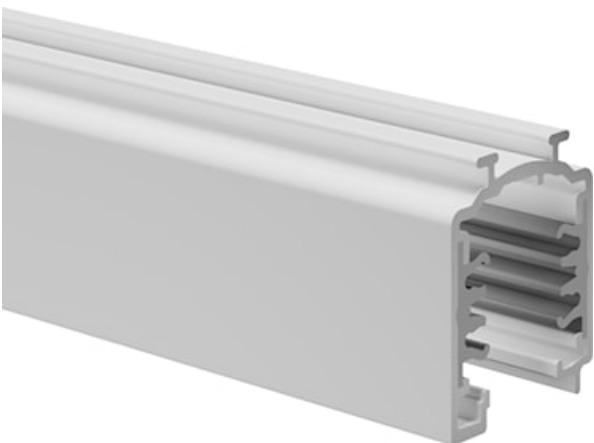


ONETRACK 3PHASE 1M WHITE 9000B-1/W-ST

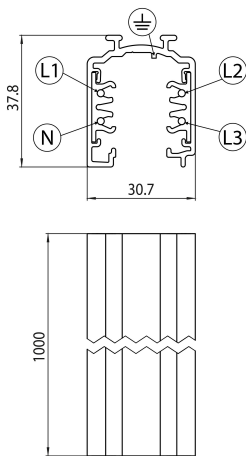
Artikelnummer 9200301



Onetrack 3-phase - 3 circuit track L1/L2/L3/Neutral/ground 16A/440V, circuits can be controlled individually, aluminum body, suitable for surface and suspended mounting, 1000 x 30.7 x 37.8 mm (L x W x H), white (RAL 9010).

Technische activa

Afmetingen (mm)



Fotometrie

ONETRACK 3PHASE 1M WHITE 9000B-1/W-ST

Artikelnummer 9200301

SYLVANIA

General data

Productnaam	ONETRACK 3PHASE 1M WHITE 9000B-1/W-ST
Technologie	Toebehoren
Type accessoire	Electrical
Type of accessory	Track
Behuizing	Aluminium
Montage	Pendel, Plafondopbouw, Wandopbouw
Algemene toepassing	Musea & Galeries, Kantoor
ETIM klasse	EC000101
Garantie	5 jaar

Electrical data

Primaire voedingsspanning min	220
Primaire voedingsspanning max	240
Elektrische beschermingsklasse	Klasse I

Physical data

Kleur behuizing	Wit
Lengte (mm)	1000
Breedte (mm)	30.7
Hoogte (mm)	37.8
Gewicht (kg)	0.75

Packaging

EAN code	4012289003012
Enkele lengte verpakking (cm)	106.0
Enkele breedte verpakking (cm)	3.3
Hoogte eenheidsverpakking (cm)	3.5
Eenheden per omdoos	138
Lengte omdoos (cm)	110.0
Breedte omdoos (cm)	80.0
Diepte omdoos (cm)	25.0