

RANA NEO 9500LM S 1500 840 SSC 2L  
WHITE

Artikelnummer 0054263

SYLVANIA

PRO

CE

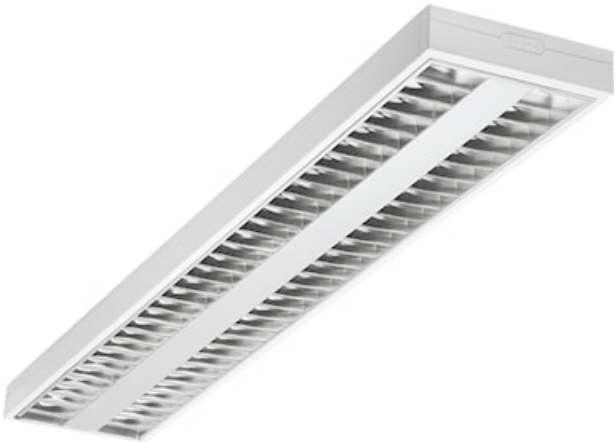
UKCA

MADE IN FRANCE

IP20

IK07

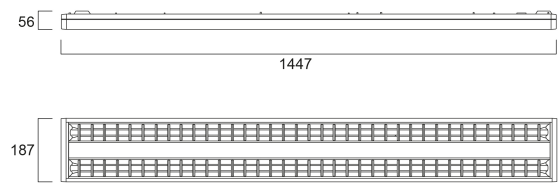
LED



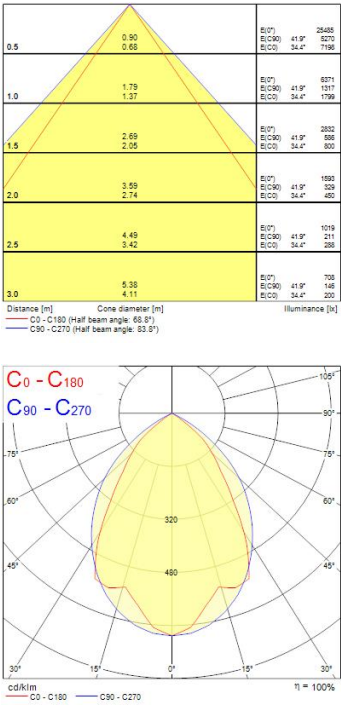
Surface or Suspended LED luminaire with Micro Prismatic Optic, Direct Light Distribution, Luminaire Dimensions: 1447x187x56mm, White body colour, IP20, IK07, SylSmart Standalone capable, Low LED flicker (+/-5%), Neutral White (4000K) LED Colour Temperature, 9500lm, 71W, 133lm/W efficacy, CRI>80, 3 SDCM (3-step MacAdam ellipse) LED Colour Consistency, UGR<17, Luminance at 65° < 3000 cd/m2, Lifespan: 96,000 hours L80B20, Quick electrical connection with push-connectors in the luminaire, Glow Wire Test 850°C.

Technische activa

Afmetingen (mm)



Fotometrie



# RANA NEO 9500LM S 1500 840 SSC 2L WHITE

Artikelnummer 0054263



## General data

Productnaam	RANA NEO 9500LM S 1500 840 SSC 2L WHITE
Technologie	LED (3 SDCM)
Lampvoet	N/A
Behuizing	Staal
Montage	Plafondopbouw, Pendel
Algemene toepassing	Onderwijs, Kantoor
Omgevingstemperatuur (°C)	0°C...+25°C
Werkingstemperatuur (°)	25
ETIM klasse	EC002892
Garantie	5 jaar

## Optical data

Lichtstroom	9500
Lumenstroom armatuur (lm)	9500
Lichtstroom (nominaal) (lm)	9500
Efficiëntie armatuur lm/W	134
Kleurtemperatuur (K)	4000
Lichtkleur	Neutraalwit
CRI (Ra)	80
Initiële kleurvariatie (SDCM)	SDCM3
Luminantiecontrole	< 17
Photobiological Risk Group	RG0

## Electrical data

Totaal energieverbruik (W)	76
Primaire voedingsspanning min	220
Primaire voedingsspanning max	240
Lamp arbeidsfactor	0.95
Elektrische beschermingsklasse	Klasse I
Voorschakelapparaat vereist	Nee
Type ballast	LED constante stroom driver
Dimbaar	Yes
Dimtechnologie	SylSmart SSC
Stuurstroom driver (mA)	300
Inschakelstroom (A)	29
Duur inschakelstroom (µs)	180
Energie-efficiëntieklasse (A->G) van de lichtbron in dit product	C, C(more than 1 Light Source)
Nominale frequentie (Hz)	50/60Hz
Flickerratio (%)	Ultra laag (5% of minder)
Max. Armaturen per 10A C automaat	21
Max. Armaturen per 13A C automaat	28
Max. Armaturen per 16A C automaat	36
Max. Armaturen per 20A C automaat	45
Max. Armaturen per 10A B automaat	13
Max. Armaturen per 13A B automaat	17
Max. Armaturen per 16A B automaat	22
Max. Armaturen per 20A B automaat	27

## Lifetime data

Gemiddelde nominale levensduur - L70 B50	100000
Gemiddelde nominale levensduur - L80 B20	96000

# RANA NEO 9500LM S 1500 840 SSC 2L WHITE

Artikelnummer 0054263



## Physical data

Kleur behuizing	RAL 9016 - Traffic white / Bezel
IP waarde	IP20
IK waarde	IK07
Afwerking diffusor	Opaal
Materiaal diffusor	PC Polycarbonaat
Lengte (mm)	1440
Breedte (mm)	187
Hoogte (mm)	47
Gewicht (kg)	3.9

## Packaging

EAN code	5410288542638
Enkele lengte verpakking (cm)	153.5
Enkele breedte verpakking (cm)	6.5
Hoogte eenheidsverpakking (cm)	21.0
DUN14 (inner)	05410288542638
Eenheden per omdoos	1
Lengte omdoos (cm)	153.5
Breedte omdoos (cm)	6.5
Diepte omdoos (cm)	21.0

## Safety data

Gloeidraad test (°)	850
---------------------	-----