

# RANA NEO 6800LM S 1200 830 SSC 2L WHITE

Artikelnummer 0054238

SYLVANIA

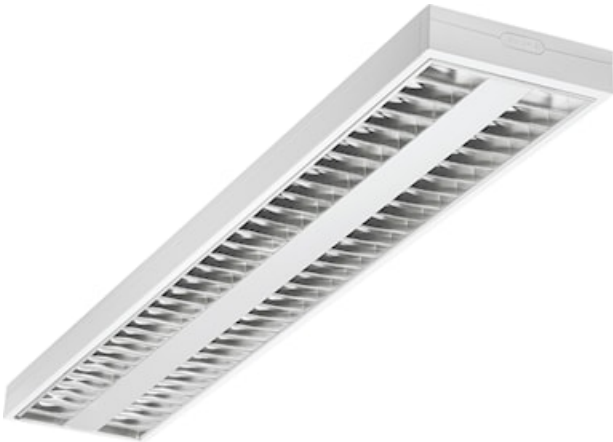
PRO

CE

UKCA

IP20

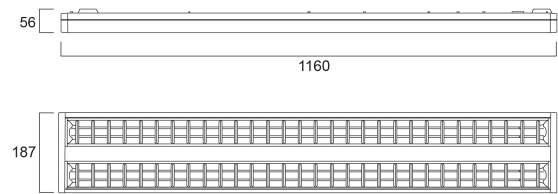
IK07



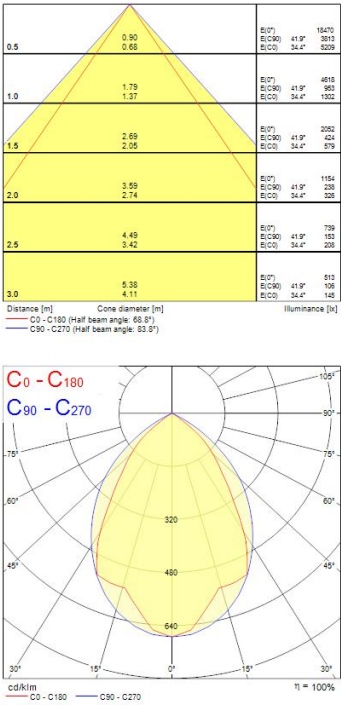
Surface or Suspended LED luminaire with Micro Prismatic Optic, Direct Light Distribution, Luminaire Dimensions: 1160x187x56mm, White body colour, IP20, IK07, SylSmart Standalone capable, Low LED flicker (+/-5%), Warm White (3000K) LED Colour Temperature, 6800lm, 58W, 117lm/W efficacy, CRI>80, 3 SDCM (3-step MacAdam ellipse) LED Colour Consistency, UGR<18, Luminance at 65° < 3000 cd/m2, Lifespan: 96,000 hours L80B20, Quick electrical connection with push-connectors in the luminaire, Glow Wire Test 850°C.

## Technische activa

### Afmetingen (mm)



### Fotometrie



# RANA NEO 6800LM S 1200 830 SSC 2L WHITE

Artikelnummer 0054238



## General data

Productnaam	RANA NEO 6800LM S 1200 830 SSC 2L WHITE
Technologie	LED (3 SDCM)
Lampvoet	N/A
Behuizing	Staal
Montage	Plafondopbouw, Pendel
Algemene toepassing	Onderwijs, Kantoor
Omgevingstemperatuur (°C)	-5°C...+25°C
Werkingstemperatuur (°)	25
ETIM klasse	EC002892
Garantie	5 jaar

## Optical data

Lichtstroom	6800
Lumenstroom armatuur (lm)	6800
Lichtstroom (nominaal) (lm)	6800
Efficiëntie armatuur lm/W	117
Kleurtemperatuur (K)	3000
Lichtkleur	Warmwit
CRI (Ra)	80
Initiële kleurvariatie (SDCM)	SDCM3
Luminantiecontrole	< 18
Photobiological Risk Group	RG0

## Electrical data

Totaal energieverbruik (W)	58
Primaire voedingsspanning min	220
Primaire voedingsspanning max	240
Lamp arbeidsfactor	0.95
Elektrische beschermingsklasse	Klasse I
Voorschakelapparaat vereist	Nee
Type ballast	LED constante stroom driver
Dimbaar	Yes
Dimtechnologie	SylSmart SSC
Stuurstroom driver (mA)	300
Inschakelstroom (A)	23.1
Duur inschakelstroom (µs)	174
Energie-efficiëntieklasse (A->G) van de lichtbron in dit product	C
Nominale frequentie (Hz)	50/60Hz
Flickerratio (%)	Ultra laag (5% of minder)
Max. Armaturen per 10A C automaat	18
Max. Armaturen per 13A C automaat	26
Max. Armaturen per 16A C automaat	28
Max. Armaturen per 20A C automaat	34
Max. Armaturen per 10A B automaat	9
Max. Armaturen per 13A B automaat	13
Max. Armaturen per 16A B automaat	14
Max. Armaturen per 20A B automaat	17

## Lifetime data

Gemiddelde nominale levensduur - L70 B50	100000
Gemiddelde nominale levensduur - L80 B20	96000

# RANA NEO 6800LM S 1200 830 SSC 2L WHITE

Artikelnummer 0054238



## Physical data

Kleur behuizing	RAL 9016 - Traffic white / Bezel
IP waarde	IP20
IK waarde	IK07
Afwerking diffusor	Opaal
Materiaal diffusor	PC Polycarbonaat
Lengte (mm)	1160
Breedte (mm)	187
Hoogte (mm)	47
Gewicht (kg)	3.2

## Packaging

EAN code	5410288542386
Enkele lengte verpakking (cm)	153.5
Enkele breedte verpakking (cm)	6.5
Hoogte eenheidsverpakking (cm)	21.0
DUN14 (inner)	05410288542386
Eenheden per omdoos	1
Lengte omdoos (cm)	153.5
Breedte omdoos (cm)	6.5
Diepte omdoos (cm)	21.0

## Safety data

Gloeidraad test (°)	850
Optimale bedrijfsomstandigheden (°C)	-5-25