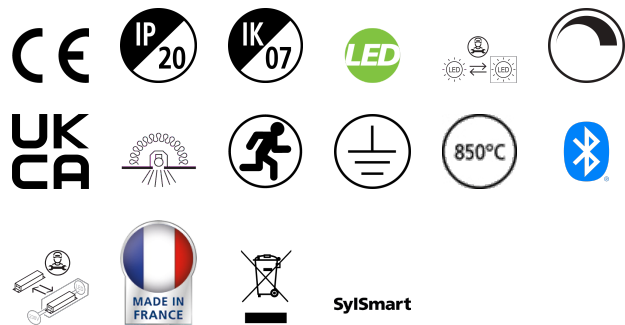


RANA NEO 3700LM REC 1200x300 840 SSC EM 1L WHITE

Artikelnummer 0052599



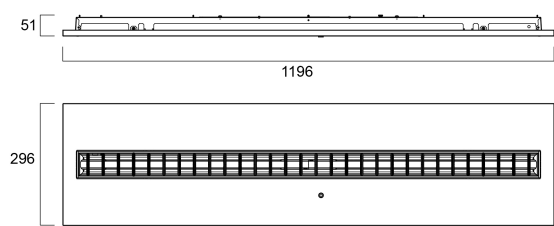
PRO



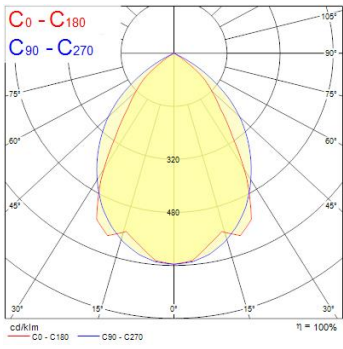
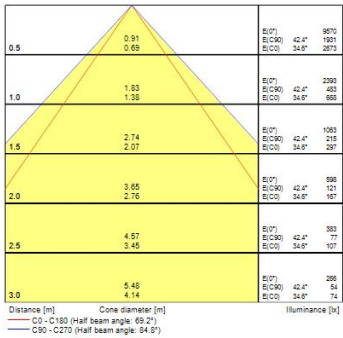
Ceiling Recessed LED Linear luminaire (lay-in), with Louvre + MPO diffuser, Direct Light Distribution, Luminaire Dimensions: 1196x296x52mm, Sylvania White body colour, IP20, IK07, SylSmart Standalone capable, Emergency 3 hours, Low LED flicker (+/-5%), Neutral White (4000K), LED Colour Temperature, 3761lm, 33W, 113lm/W, CRI>80, 3 SDCM (3-step MacAdam ellipse) LED Colour Consistency, UGR<18, Luminance at 65° < 3000 cd/m2, Lifespan: 96,000 hours L80B20, Glow Wire Test 850°C, Quick and easy electrical connection with direct access to push-connectors on top, 2 x metallic safety cables (1.5m) included, the luminaire can be covered with building insulation of Glass Wool type.

Technische activa

Afmetingen (mm)



Fotometrie



RANA NEO 3700LM REC 1200x300 840 SSC EM 1L WHITE

Artikelnummer 0052599



General data

Productnaam	RANA NEO 3700LM REC 1200x300 840 SSC EM 1L WHITE
Technologie	LED (3 SDCM)
Lampvoet	N/A
Behuizing	Staal
Montage	Plafondinbouw
Algemene toepassing	Onderwijs, Kantoor
Omgevingstemperatuur (°C)	-5°C...+25°C
Werkings temperatuur (°)	25
ETIM klasse	EC002892
Garantie	5 jaar

Optical data

Lichtstroom	3761
Lumenstroom armatuur (lm)	3761
Lichtstroom (nominaal) (lm)	3761
Efficiëntie armatuur lm/W	113
Kleurtemperatuur (K)	4000
Lichtkleur	Neutraalwit
CRI (Ra)	80
Initiële kleurvariatie (SDCM)	SDCM3
Luminantiecontrole	< 18
Photobiological Risk Group	RG0
Luminous flux (emergency) (lm)	80
Nood duur (u)	3

Electrical data

Totaal energieverbruik (W)	33
Primaire voedingsspanning min	220
Primaire voedingsspanning max	240
Lamp arbeidsfactor	0.95
THD (bij 230 V, 50 Hz, volledige belasting, bij 100% dimniveau) ≤ xx.x %	10
Elektrische beschermingsklasse	Klasse I
Voorschakelapparaat vereist	Nee
Type ballast	LED constante stroom driver
Dimbaar	Yes
Dimtechnologie	SylSmart SSC
Stuurstroom driver (mA)	600
Inschakelstroom (A)	20
Duur inschakelstroom (µs)	25
Energie-efficiëntieklasse (A->G) van de lichtbron in dit product	C
Nominale frequentie (Hz)	50/60Hz
Flickerratio (%)	Ultra laag (5% of minder)
Max. Armaturen per 10A C automaat	57
Max. Armaturen per 13A C automaat	71
Max. Armaturen per 16A C automaat	93
Max. Armaturen per 20A C automaat	114
Max. Armaturen per 10A B automaat	35
Max. Armaturen per 13A B automaat	45
Max. Armaturen per 16A B automaat	55
Max. Armaturen per 20A B automaat	68

Lifetime data

Gemiddelde nominale levensduur - L70 B50	100000
Gemiddelde nominale levensduur - L80 B20	96000

RANA NEO 3700LM REC 1200x300 840 SSC EM 1L WHITE

Artikelnummer 0052599



Physical data

Kleur behuizing	RAL 9016 - Traffic white / Bezel
IP waarde	IP20
IK waarde	IK07
Afwerking diffusor	Mat/satin
Materiaal diffusor	PC Polycarbonaat
Lengte (mm)	1196
Breedte (mm)	296
Hoogte (mm)	52
Gewicht (kg)	5.5

Packaging

EAN code	5410288525990
Enkele lengte verpakking (cm)	124.5
Enkele breedte verpakking (cm)	6.5
Hoogte eenheidsverpakking (cm)	32.0
DUN14 (inner)	05410288525990
Eenheden per omdoos	1
Lengte omdoos (cm)	124.5
Breedte omdoos (cm)	6.5
Diepte omdoos (cm)	32.0

Safety data

Gloeidraad test (°)	850
Optimale bedrijfsomstandigheden (°C)	-5-25