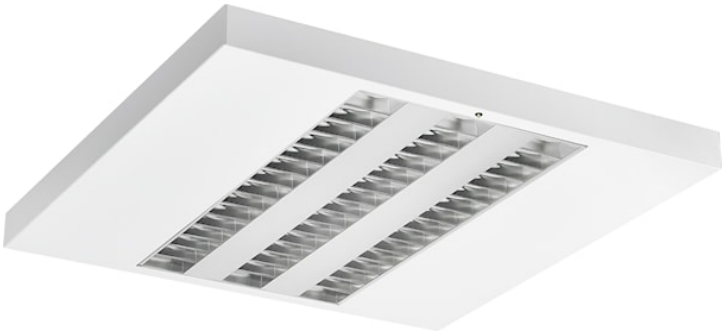
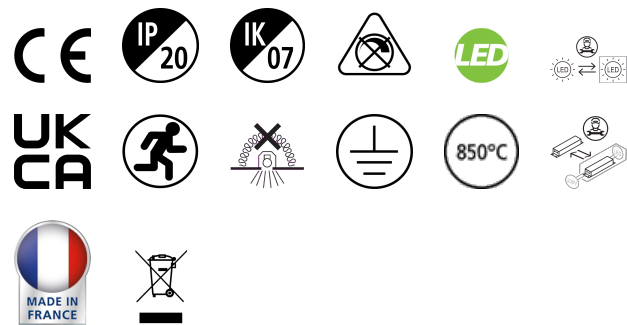


# RANA LED S 600 HO 4K LOUV+PRI EM W GEN2

Artikelnummer 0051473



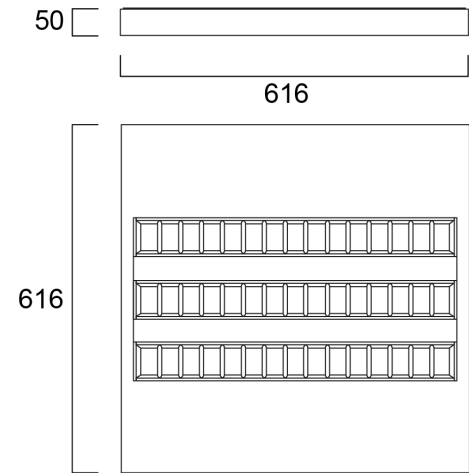
PRO



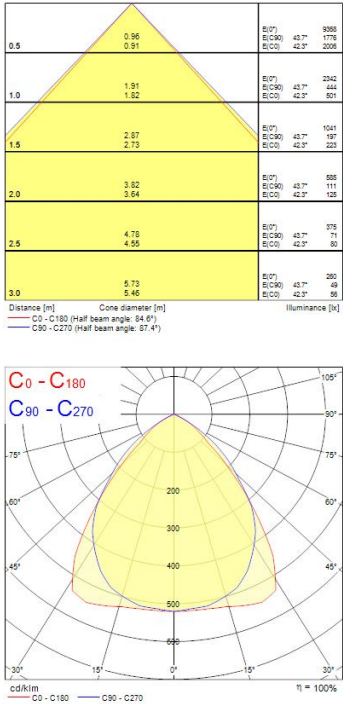
Plafonnier LED en saillie ou suspendu Beschikbaar in 600x600mm. Lichtstroom tot 4500 lm met een rendement van 113 lm/W. Beschikbaar in Warmwit(3000K) en comfortwit (4000K). Gesatineerd aluminium en micro-prismatische optiek. Corps wit. Verwachte levensduur 50.000 uur (L90B10).

## Technische activa

### Afmetingen (mm)



### Fotometrie



# RANA LED S 600 HO 4K LOUV+PRI EM W GEN2

Artikelnummer 0051473



## General data

Productnaam	RANA LED S 600 HO 4K LOUV+PRI EM W GEN2
Technologie	LED
Lampvoet	N/A
Behuizing	Staal
Montage	Plafondopbouw, Pendel
Algemene toepassing	Kantoor, Horeca, Retail, Onderwijs
Werkings temperatuur (°)	25
ETIM klasse	EC002892
Garantie	5 jaar

## Optical data

Lichtstroom	4500
Lumenstroom armatuur (lm)	4500
Lichtstroom (nominaal) (lm)	4500
Efficiëntie armatuur lm/W	102
Kleurtemperatuur (K)	4000
Lichtkleur	Neutraalwit
CRI (Ra)	80
Initiële kleurvariatie (SDCM)	SDCM3
Luminantiecontrole	< 19
Photobiological Risk Group	RG0
Luminous flux (emergency) (lm)	427
Nood duur (u)	3

## Electrical data

Totaal energieverbruik (W)	44
Primaire voedingsspanning min	220
Primaire voedingsspanning max	240
Lamp arbeidsfactor	0.95
Elektrische beschermingsklasse	Klasse I
Voorschakelapparaat vereist	Nee
Type ballast	Elektronische ballast
Dimbaar	Neen
Stuurstroom driver (mA)	275
Inschakelstroom (A)	25
Duur inschakelstroom (µs)	280
Energie-efficiëntieklasse (A->G) van de lichtbron in dit product	C
Nominale frequentie (Hz)	50/60Hz
Max. Armaturen per 10A C automaat	23
Max. Armaturen per 13A C automaat	31
Max. Armaturen per 16A C automaat	40
Max. Armaturen per 20A C automaat	50
Max. Armaturen per 10A B automaat	14
Max. Armaturen per 13A B automaat	19
Max. Armaturen per 16A B automaat	24
Max. Armaturen per 20A B automaat	30
Aansluitbare geleider doorsnede min	2.5
Aansluitbare geleider doorsnede max	2.5

## Lifetime data

Gemiddelde nominale levensduur - L70 B50	50000
Gemiddelde nominale levensduur - L70 B10	50000
Gemiddelde nominale levensduur - L80 B50	50000
Gemiddelde nominale levensduur - L80 B10	50000
Gemiddelde nominale levensduur - L90 B50	50000
Gemiddelde nominale levensduur - L90 B10	50000

# RANA LED S 600 HO 4K LOUV+PRI EM W GEN2

Artikelnummer 0051473



## Physical data

Kleur behuizing	Wit
IP waarde	IP20
IK waarde	IK07
Afwerking diffusor	Prismatisch
Materiaal diffusor	PC Polycarbonaat
Lengte (mm)	616
Breedte (mm)	616
Hoogte (mm)	50
Gewicht (kg)	5.4

## Packaging

EAN code	5410288514734
Enkele lengte verpakking (cm)	67.0
Enkele breedte verpakking (cm)	6.5
Hoogte eenheidsverpakking (cm)	64.5
DUN14 (inner)	05410288514734
Eenheden per omdoos	1
Lengte omdoos (cm)	67.0
Breedte omdoos (cm)	6.5
Diepte omdoos (cm)	64.5

## Safety data

Gloeidraad test (°)	850
---------------------	-----