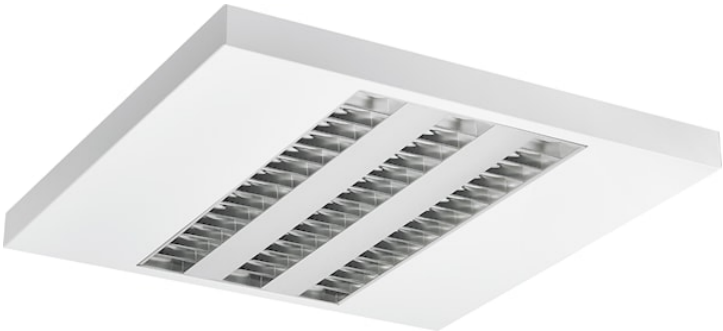
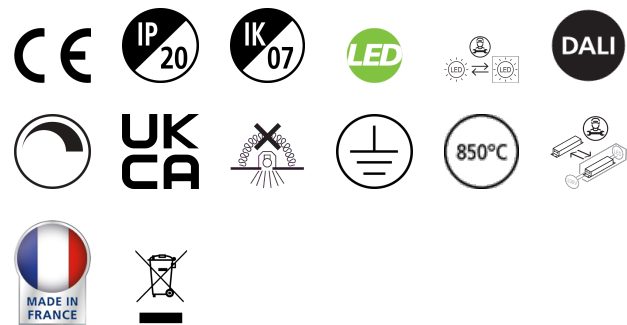


RANA LED S 600 HO 4K LOUV+PRI DALI W GEN2

Artikelnummer 0051470



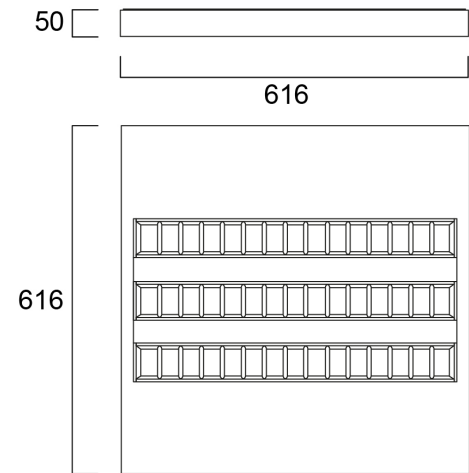
PRO



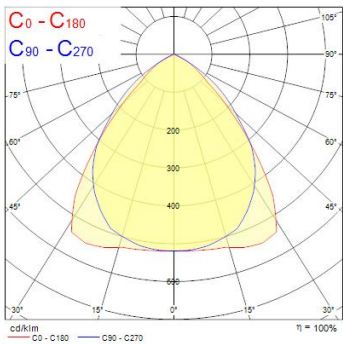
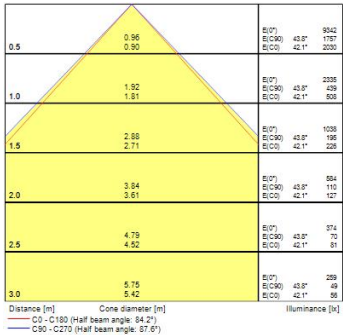
Surface or Suspended LED Linear luminaire with Louvre + Prismatic Optic, Direct Light Distribution, Luminaire Dimensions: 616x616x50mm, Sylvania White body colour, IP20, IK07, Light Engine Dimensions: 570x285mm, DALI Dimmable (Switch-DIM/Push-DIM enabled), Low LED flicker (+/-5%), Neutral White (4000K) LED Colour Temperature, 4500lm, 40W, 113lm/W efficacy, CRI>80, 3 SDCM (3-step MacAdam ellipse) LED Colour Consistency, UGR<19, Luminance at 65° < 3000 cd/m2, Lumen Maintenance: L90B10 at 50,000 hours, Quick electrical connection with push-connectors in the luminaire, Glow Wire Test 850°C.

Technische activa

Afmetingen (mm)



Fotometrie



RANA LED S 600 HO 4K LOUV+PRI DALI W GEN2

Artikelnummer 0051470



General data

Productnaam	RANA LED S 600 HO 4K LOUV+PRI DALI W GEN2
Technologie	LED
Lampvoet	N/A
Behuizing	Staal
Montage	Plafondopbouw, Pendel
Algemene toepassing	Kantoor, Horeca, Retail, Onderwijs
Werkingstemperatuur (°)	25
ETIM klasse	EC002892
E-nummer FI	4273527
Garantie	5 jaar

Optical data

Lichtstroom	4500
Lumenstroom armatuur (lm)	4500
Lichtstroom (nominaal) (lm)	4500
Efficiëntie armatuur lm/W	113
Kleurtemperatuur (K)	4000
Lichtkleur	Neutraalwit
CRI (Ra)	80
Initiële kleurvariatie (SDCM)	SDCM3
Luminantiecontrole	< 19
Photobiological Risk Group	RG0

Electrical data

Totaal energieverbruik (W)	40
Primaire voedingsspanning min	220
Primaire voedingsspanning max	240
Lamp arbeidsfactor	0.98
Elektrische beschermingsklasse	Klasse I
Voorschakelapparaat vereist	Nee
Type ballast	Elektronische ballast
Dimbaar	Yes
Dimtechnologie	DALI, Switch-dim (mains-rated)
Minimum dimniveau (%)	1
Stuurstroom driver (mA)	275
Inschakelstroom (A)	29
Duur inschakelstroom (µs)	180
Energie-efficiëntieklasse (A->G) van de lichtbron in dit product	C
Nominale frequentie (Hz)	50/60Hz
Max. Armaturen per 10A C automaat	21
Max. Armaturen per 13A C automaat	28
Max. Armaturen per 16A C automaat	36
Max. Armaturen per 20A C automaat	45
Max. Armaturen per 10A B automaat	13
Max. Armaturen per 13A B automaat	17
Max. Armaturen per 16A B automaat	22
Max. Armaturen per 20A B automaat	27
Aansluitbare geleider doorsnede min	2.5
Aansluitbare geleider doorsnede max	2.5

RANA LED S 600 HO 4K LOUV+PRI DALI W GEN2

Artikelnummer 0051470



Lifetime data

Gemiddelde nominale levensduur - L70 B50	50000
Gemiddelde nominale levensduur - L70 B10	50000
Gemiddelde nominale levensduur - L80 B50	50000
Gemiddelde nominale levensduur - L80 B10	50000
Gemiddelde nominale levensduur - L90 B50	50000
Gemiddelde nominale levensduur - L90 B10	50000

Physical data

Kleur behuizing	Wit
IP waarde	IP20
IK waarde	IK07
Afwerking diffusor	Prismatisch
Materiaal diffusor	PC Polycarbonaat
Lengte (mm)	616
Breedte (mm)	616
Hoogte (mm)	50
Gewicht (kg)	4.9

Packaging

EAN code	5410288514703
Enkele lengte verpakking (cm)	67.0
Enkele breedte verpakking (cm)	6.5
Hoogte eenheidsverpakking (cm)	64.5
DUN14 (inner)	05410288514703
Eenheden per omdoos	1
Lengte omdoos (cm)	67.0
Breedte omdoos (cm)	6.5
Diepte omdoos (cm)	64.5

Safety data

Gloeidraad test (°)	850
---------------------	-----