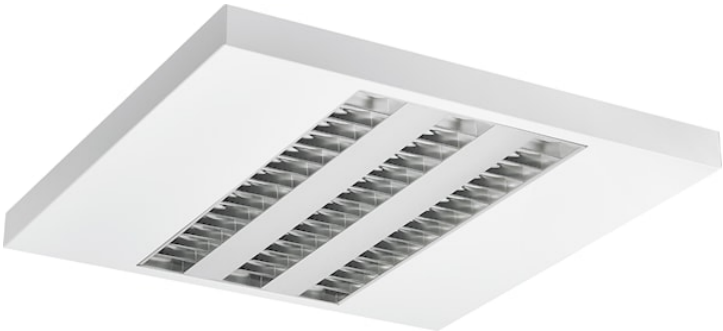


RANA LED S 600 HO 4K LOUV+PRI W GEN2

Artikelnummer 0051469



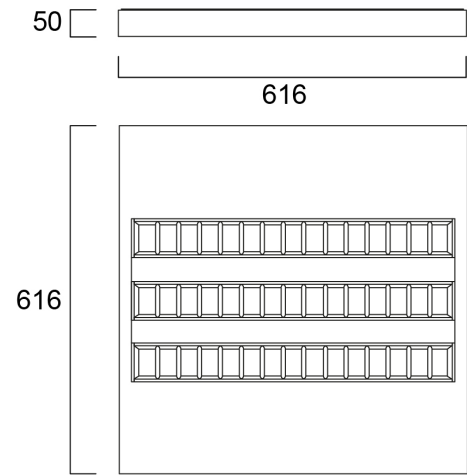
PRO



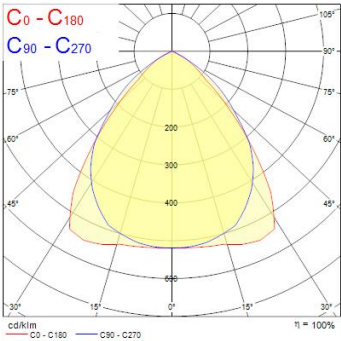
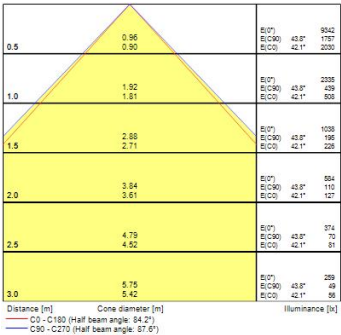
Surface or Suspended LED Linear luminaire with Louvre + Prismatic Optic, Direct Light Distribution, Luminaire Dimensions: 616x616x50mm, Sylvania White body colour, IP20, IK07, Light Engine Dimensions: 570x285mm, Constant Current, Low LED flicker (+/-5%), Neutral White (4000K) LED Colour Temperature, 4500lm, 40W, 113lm/W efficacy, CRI>80, 3 SDCM (3-step MacAdam ellipse) LED Colour Consistency, UGR<19, Luminance at 65° < 3000 cd/m2, Lumen Maintenance: L90B10 at 50,000 hours, Quick electrical connection with push-connectors in the luminaire, Glow Wire Test 850°C.

Technische activa

Afmetingen (mm)



Fotometrie



RANA LED S 600 HO 4K LOUV+PRI W GEN2

Artikelnummer 0051469



General data

Productnaam	RANA LED S 600 HO 4K LOUV+PRI W GEN2
Technologie	LED
Lampvoet	N/A
Behuizing	Staal
Montage	Plafondopbouw, Pendel
Algemene toepassing	Onderwijs, Horeca, Kantoor, Retail
Werkingstemperatuur (°)	25
ETIM klasse	EC002892
E-nummer FI	4273524
Garantie	5 jaar

Optical data

Lichtstroom	4500
Lumenstroom armatuur (lm)	4500
Lichtstroom (nominaal) (lm)	4500
Efficiëntie armatuur lm/W	113
Kleurtemperatuur (K)	4000
Lichtkleur	Neutraalwit
CRI (Ra)	80
Initiële kleurvariatie (SDCM)	SDCM3
Luminantiecontrole	< 19
Photobiological Risk Group	RG0

Electrical data

Totaal energieverbruik (W)	40
Primaire voedingsspanning min	220
Primaire voedingsspanning max	240
Lamp arbeidsfactor	0.95
Elektrische beschermingsklasse	Klasse I
Voorschakelapparaat vereist	Nee
Type ballast	LED constante stroom driver
Dimbaar	Neen
Stuurstroom driver (mA)	275
Inschakelstroom (A)	25
Duur inschakelstroom (µs)	280
Energie-efficiëntieklasse (A->G) van de lichtbron in dit product	C
Nominale frequentie (Hz)	50/60Hz
Max. Armaturen per 10A C automaat	23
Max. Armaturen per 13A C automaat	31
Max. Armaturen per 16A C automaat	40
Max. Armaturen per 20A C automaat	50
Max. Armaturen per 10A B automaat	14
Max. Armaturen per 13A B automaat	19
Max. Armaturen per 16A B automaat	24
Max. Armaturen per 20A B automaat	30
Aansluitbare geleider doorsnede min	2.5
Aansluitbare geleider doorsnede max	2.5

Lifetime data

Gemiddelde nominale levensduur - L70 B50	50000
Gemiddelde nominale levensduur - L70 B10	50000
Gemiddelde nominale levensduur - L80 B50	50000
Gemiddelde nominale levensduur - L80 B10	50000
Gemiddelde nominale levensduur - L90 B50	50000
Gemiddelde nominale levensduur - L90 B10	50000

RANA LED S 600 HO 4K LOUV+PRI W GEN2

Artikelnummer 0051469



Physical data

Kleur behuizing	Wit
IP waarde	IP20
IK waarde	IK07
Afwerking diffusor	Prismatisch
Materiaal diffusor	PC Polycarbonaat
Lengte (mm)	616
Breedte (mm)	616
Hoogte (mm)	50
Gewicht (kg)	4.8

Packaging

EAN code	5410288514697
Enkele lengte verpakking (cm)	67.0
Enkele breedte verpakking (cm)	6.5
Hoogte eenheidsverpakking (cm)	64.5
DUN14 (inner)	05410288514697
Eenheden per omdoos	1
Lengte omdoos (cm)	67.0
Breedte omdoos (cm)	6.5
Diepte omdoos (cm)	64.5

Safety data

Gloeidraad test (°)	850
---------------------	-----