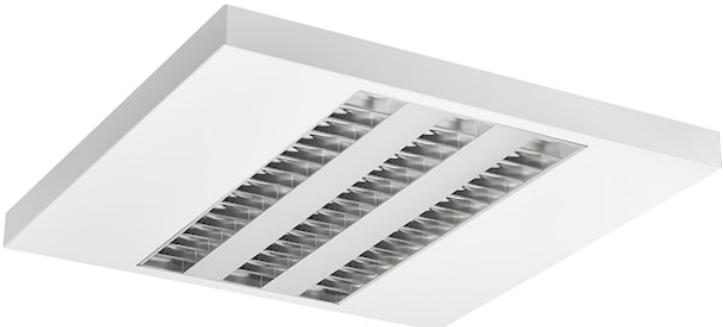


# RANA LED S 600 HO 3K LOUV+PRI 1-10W GEN2

Artikelnummer 0051467

SYLVANIA

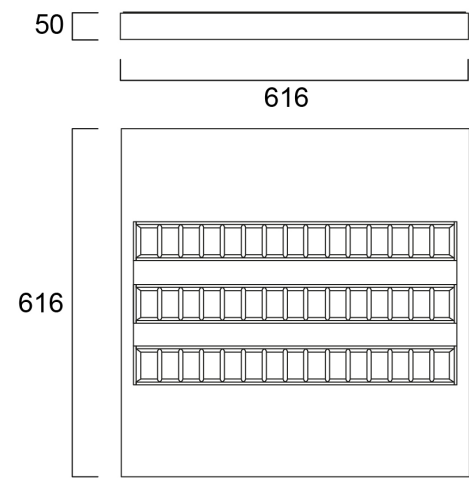
PRO



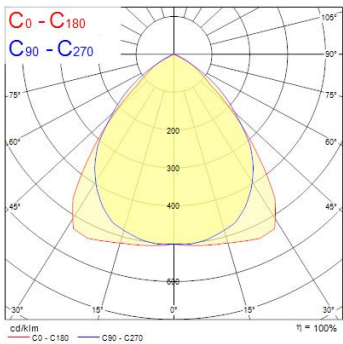
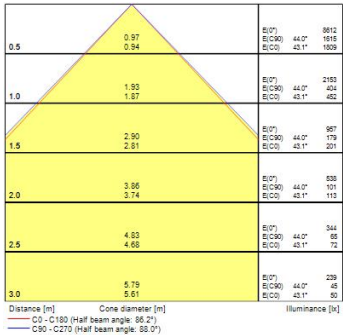
Surface or Suspended LED Linear luminaire with Louvre + Prismatic Optic, Direct Light Distribution, Luminaire Dimensions: 616x616x50mm, Sylvania White body colour, IP20, IK07, Light Engine Dimensions: 570x285mm, 1-10V Dimmable, Low LED flicker (+/-5%), Warm White (3000K) LED Colour Temperature, 4300lm, 40W, 108lm/W efficacy, CRI>80, 3 SDCM (3-step MacAdam ellipse) LED Colour Consistency, UGR<19, Luminance at 65° < 3000 cd/m2, Lumen Maintenance: L90B10 at 50,000 hours, Quick electrical connection with push-connectors in the luminaire, Glow Wire Test 850°C.

## Technische activa

### Afmetingen (mm)



### Fotometrie



General data

Productnaam	RANA LED S 600 HO 3K LOUV+PRI 1-10 W GEN2
Technologie	LED
Lampvoet	N/A
Behuizing	Staal
Montage	Plafondopbouw, Pendel
Algemene toepassing	Kantoor, Horeca, Retail, Onderwijs
Werkings temperatuur (°)	25
ETIM klasse	EC002892
Garantie	5 jaar

Optical data

Lichtstroom	4300
Lumenstroom armatuur (lm)	4300
Lichtstroom (nominaal) (lm)	4300
Efficiëntie armatuur lm/W	108
Kleurtemperatuur (K)	3000
Lichtkleur	Warmwit
CRI (Ra)	80
Initiële kleurvariatie (SDCM)	SDCM3
Luminantiecontrole	< 19
Photobiological Risk Group	RG0

Electrical data

Totaal energieverbruik (W)	40
Primaire voedingsspanning min	220
Primaire voedingsspanning max	240
Lamp arbeidsfactor	0.95
Elektrische beschermingsklasse	Klasse I
Voorschakelapparaat vereist	Nee
Type ballast	LED constante stroom driver
Dimbaar	Yes
Dimtechnologie	1-10V (Analogue)
Minimum dimniveau (%)	10
Stuurstroom driver (mA)	275
Inschakelstroom (A)	45
Duur inschakelstroom (µs)	100
Energie-efficiëntieklasse (A->G) van de lichtbron in dit product	C
Nominale frequentie (Hz)	50/60Hz
Max. Armaturen per 10A C automaat	31
Max. Armaturen per 16A C automaat	51
Max. Armaturen per 20A C automaat	62
Max. Armaturen per 10A B automaat	18
Max. Armaturen per 16A B automaat	30
Max. Armaturen per 20A B automaat	37
Aansluitbare geleider doorsnede min	2.5
Aansluitbare geleider doorsnede max	2.5

Lifetime data

Gemiddelde nominale levensduur - L70 B50	50000
Gemiddelde nominale levensduur - L70 B10	50000
Gemiddelde nominale levensduur - L80 B50	50000
Gemiddelde nominale levensduur - L80 B10	50000
Gemiddelde nominale levensduur - L90 B50	50000
Gemiddelde nominale levensduur - L90 B10	50000

# RANA LED S 600 HO 3K LOUV+PRI 1-10 W GEN2

Artikelnummer 0051467



## Physical data

Kleur behuizing	Wit
IP waarde	IP20
IK waarde	IK07
Afwerking diffusor	Prismatisch
Materiaal diffusor	PC Polycarbonaat
Lengte (mm)	616
Breedte (mm)	616
Hoogte (mm)	50
Gewicht (kg)	4.9

## Packaging

EAN code	5410288514673
Enkele lengte verpakking (cm)	67.0
Enkele breedte verpakking (cm)	6.5
Hoogte eenheidsverpakking (cm)	64.5
DUN14 (inner)	05410288514673
Eenheden per omdoos	1
Lengte omdoos (cm)	67.0
Breedte omdoos (cm)	6.5
Diepte omdoos (cm)	64.5

## Safety data

Gloeidraad test (°)	850
---------------------	-----