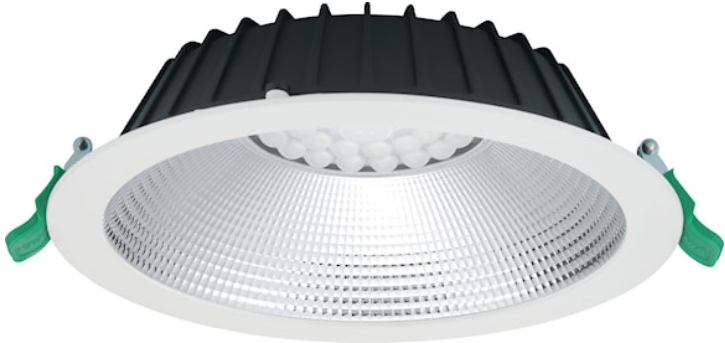
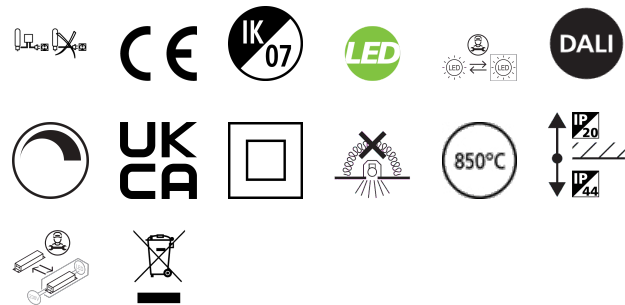


# INSAVER IP44 225 4950LM 840 DALI

Artikelnummer 0030541



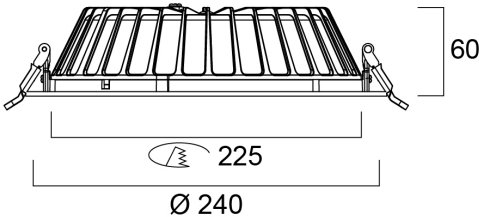
PRO



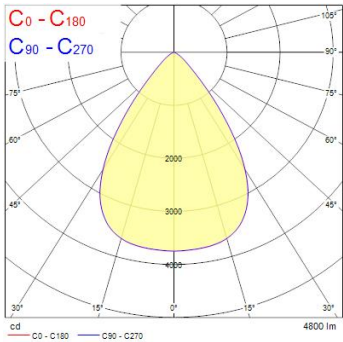
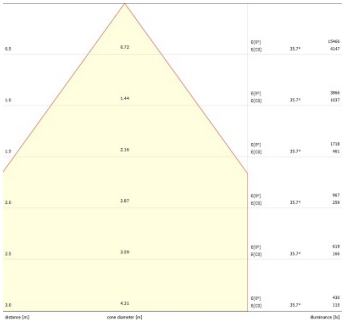
Insaver is a ceiling recessed LED downlight (IP44 from the front), Die-cast aluminium body, loop in loop out connector for quick installation, Dimmable DALI driver of KGP (CC44W700-1050 DALI), 41W; 4950lm; 121lm/W; 4000K; UGR <22 with shallow product depth 65mm. Meets TP(a) requirements.

## Technische activa

### Afmetingen (mm)



### Fotometrie



# INSAVER IP44 225 4950LM 840 DALI

Artikelnummer 0030541



## General data

Productnaam	INSAVER IP44 225 4950LM 840 DALI
Technologie	LED
Lampvoet	N/A
Behuizing	Aluminium
Montage	Plafondinbouw
Algemene toepassing	Horeca, Kantoor, Retail
Omgevingstemperatuur (°C)	-20°C...+40°C
Werkings temperatuur (°)	40
ETIM klasse	EC001744
E-nummer FI	4278537
Garantie	5 jaar

## Optical data

Lichtstroom	4950
Lumenstroom armatuur (lm)	4950
Efficiëntie armatuur lm/W	121
Kleurtemperatuur (K)	4000
Kleurcode	840
Lichtkleur	Neutraalwit
CRI (Ra)	80
Initiële kleurvariatie (SDCM)	SDCM3
Bundel breedte (°)	70
Asymmetrische bundelhoek (°)	NA
Type licht distributie	Symmetric
Luminantiecontrole	< 22
Photobiological Risk Group	RG1

## Electrical data

Totaal energieverbruik (W)	41
Primaire voedingsspanning min	220.0
Primaire voedingsspanning max	240.0
Lamp arbeidsfactor	0.95
THD (bij 230 V, 50 Hz, volledige belasting, bij 100% dimniveau) ≤ xx.x %	15
Elektrische beschermingsklasse	Klasse II
Voorschakelapparaat vereist	Ja
Type ballast	LED constante stroom driver
Dimbaar	Yes
Dimtechnologie	DALI-2, Switch-dim (mains-rated)
Minimum dimniveau (%)	1
Stuurstroom driver (mA)	1050
Inschakelstroom (A)	20
Duur inschakelstroom (µs)	29
Energie-efficiëntieklasse (A->G) van de lichtbron in dit product	D
Nominale frequentie (Hz)	50/60Hz
Flickerratio (%)	Ultra laag (5% of minder)
Max. Armaturen per 10A C automaat	25
Max. Armaturen per 13A C automaat	30
Max. Armaturen per 16A C automaat	36
Max. Armaturen per 20A C automaat	50
Max. Armaturen per 10A B automaat	16
Max. Armaturen per 13A B automaat	18
Max. Armaturen per 16A B automaat	22
Max. Armaturen per 20A B automaat	31
Aansluitbare geleider doorsnede min	0.5
Aansluitbare geleider doorsnede max	2.5

# INSAVER IP44 225 4950LM 840 DALI

Artikelnummer 0030541



## Lifetime data

Gemiddelde nominale levensduur - L70 B50	100000
Gemiddelde nominale levensduur - L80 B50	100000
Gemiddelde nominale levensduur - L80 B20	88000
Gemiddelde nominale levensduur - L90 B10	39000

## Physical data

Kleur behuizing	RAL 9010 - Pure white
IP waarde	IP44/20
IK waarde	IK07
Afwerking diffusor	Overige
Materiaal diffusor	Geen
Afwerking reflector	Not Applicable
Hoogte (mm)	60
Nominale diameter product (mm)	240
Plafondopening (mm)	225
Gewicht (kg)	0.83
Vrije inbouwhoogte (mm)	150

## Packaging

EAN code	5410288305417
Enkele lengte verpakking (cm)	25.5
Enkele breedte verpakking (cm)	25.5
Hoogte eenheidsverpakking (cm)	8.5
DUN14 (inner)	15410288305414
Eenheden per omdoos	12
Lengte omdoos (cm)	52.5
Breedte omdoos (cm)	52.5
Diepte omdoos (cm)	27.5

## Safety data

Gloeidraad test (°)	850
Optimale bedrijfsomstandigheden (°C)	-20-40