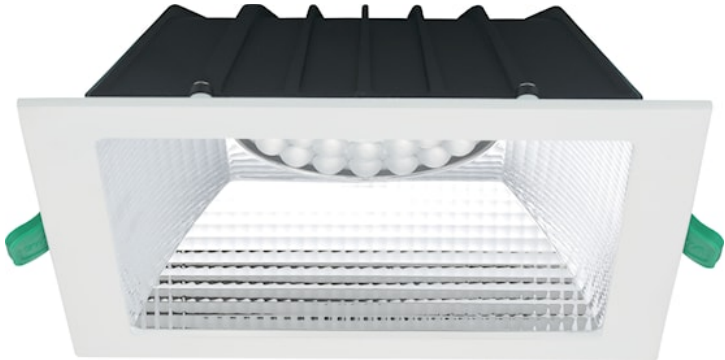
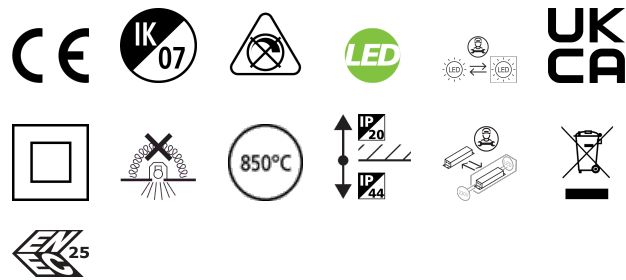


# INSAVER UGR19 IP44 200 2500 840 SQ

Artikelnummer 0030513



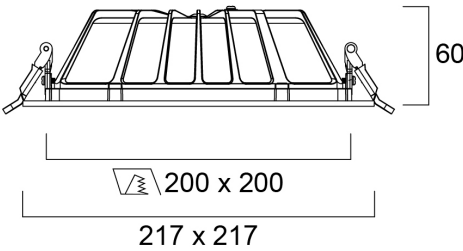
PRO



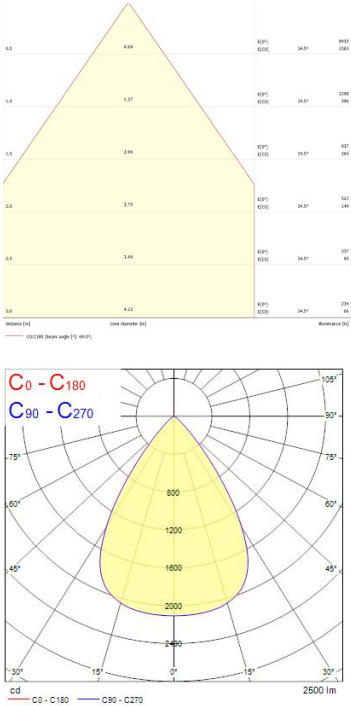
Insaver is a ceiling recessed LED downlight (IP44 from the front), Die-cast aluminium body, loop in loop out connector for quick installation, Non dimmable LED driver, 20W; 2500lm; 125lm/W; 4000K; UGR <19 with shallow product depth 65mm. Meets TP(a) requirements.

## Technische activa

### Afmetingen (mm)



### Fotometrie



# INSAVER UGR19 IP44 200 2500 840 SQ

Artikelnummer 0030513



## General data

Productnaam	INSAVER UGR19 IP44 200 2500 840 SQ
Technologie	LED
Lampvoet	N/A
Behuizing	Aluminium
Montage	Plafondinbouw
Algemene toepassing	Horeca, Kantoor, Retail
Omgevingstemperatuur (°C)	-20°C...+40°C
ETIM klasse	EC001744
E-nummer FI	4278543
Garantie	5 jaar

## Optical data

Lichtstroom	2500
Lumenstroom armatuur (lm)	2500
Efficiëntie armatuur lm/W	125
Kleurtemperatuur (K)	4000
Lichtkleur	Neutraalwit
CRI (Ra)	80
Initiële kleurvariatie (SDCM)	SDCM3
Bundel breedte (°)	70
Type licht distributie	Symmetric
Luminantiecontrole	< 19
Photobiological Risk Group	RG1

## Electrical data

Totaal energieverbruik (W)	20
Primaire voedingsspanning min	220.0
Primaire voedingsspanning max	240.0
Lamp arbeidsfactor	0.9
THD (bij 230 V, 50 Hz, volledige belasting, bij 100% dimniveau) ≤ xx.x %	20.0
Elektrische beschermingsklasse	Klasse II
Type ballast	LED constante stroom driver
Dimbaar	Neen
Dimtechnologie	N/A
Stuurstroom driver (mA)	600
Inschakelstroom (A)	20
Duur inschakelstroom (µs)	101
Energie-efficiëntieklasse (A->G) van de lichtbron in dit product	D
Nominale frequentie (Hz)	50/60Hz
Flikkerratio (%)	Ultra laag (5% of minder)
Max. Armaturen per 10A C automaat	38
Max. Armaturen per 16A C automaat	57
Max. Armaturen per 16A B automaat	45
Aansluitbare geleider doorsnede min	0.75
Aansluitbare geleider doorsnede max	1.5

# INSAVER UGR19 IP44 200 2500 840 SQ

Artikelnummer 0030513



## Lifetime data

Gemiddelde nominale levensduur - L70 B50	100000
Gemiddelde nominale levensduur - L70 B20	100000
Gemiddelde nominale levensduur - L70 B10	100000
Gemiddelde nominale levensduur - L80 B50	100000
Gemiddelde nominale levensduur - L80 B20	88000
Gemiddelde nominale levensduur - L80 B10	80000
Gemiddelde nominale levensduur - L90 B50	50000
Gemiddelde nominale levensduur - L90 B20	43000
Gemiddelde nominale levensduur - L90 B10	39000

## Physical data

Kleur behuizing	RAL 9010 - Pure white
IP waarde	IP44/20
IK waarde	IK07
Afwerking diffusor	Overige
Materiaal diffusor	Geen
Afwerking reflector	Not Applicable
Lengte (mm)	217
Breedte (mm)	217
Hoogte (mm)	60
Gewicht (kg)	0.8

## Packaging

EAN code	5410288305134
Enkele lengte verpakking (cm)	25.0
Enkele breedte verpakking (cm)	25.0
Hoogte eenheidsverpakking (cm)	8.0
DUN14 (inner)	15410288305131
Eenheden per omdoos	12
Lengte omdoos (cm)	51.5
Breedte omdoos (cm)	51.5
Diepte omdoos (cm)	26.0

## Safety data

Gloeidraad test (°)	850
Optimale bedrijfsomstandigheden (°C)	-20-40