

Bewegingsmelder

IS 3180

COM1 - inbouw vierkant

EAN 4007841 055721

STEINEL
PROFESSIONAL



infrared sensor
180°



max. 20 m

2000w

max. 2000 W



IP20



2 - 1000 lux



5 sec - 15 min



Ideal 2 m

TEACH

Teach mode



energy saving



manufacturer's
warranty
steinel-professional.de/garantie

Functiebeschrijving

Voor grote oppervlakken! Infrarood-bewegingsmelder IS 3180 voor buiten en binnen, ideaal voor het bewaken van grote oppervlakken, ideaal 2 m montagehoogte, 180° registratiehoek, reikwijdte-instelling max. 20 m of max. 8 m (tangenciaal).

Technische gegevens

Uitvoering	Bewegingsmelder
Afmetingen (L x B x H)	94 x 94 x 78 mm
Stroomtoevoer	220 – 240 V / 50 – 60 Hz
Sensortechnologie	passief infrarood
Toepassing, plaats	Binnen
Toepassing, plaats, ruimte	gang, gang, trappenhuis, parkeergarage, ondergrondse parkeergarage
Montageplaats	wand, hoek
Montagewijze	In de muur
schakelzones	448 schakelzones
Elektronische instelling	Nee
Montagehoogte	1,80 – 2,50 m
Optimale montagehoogte	2 m
Registratiehoek	180 °
Openingshoek	90 °
Onderkruipbescherming	Ja
Reikwijdte radiaal	r = 4 m (25 m²)
Schemerinstelling Teach	Ja

Schemerinstelling	2 – 1000 lx
Tijdstelling	5 s – 15 Min.
Schakeluitgang 1, ohms	2000 W
Schakeluitgang 1, aantal leds/TL-lampen	8 st
Regeling constant licht	Nee
basislichtfunctie	Nee
Met afstandsbediening	Nee
Koppeling	Ja
Bescherming	IP20
Materiaal	kunststof
Omgevingstemperatuur	-20 – 50 °C
kleur	wit
Kleur, RAL	9003
Fabrieksgarantie	5 jaar
Variant	COM1 - inbouw vierkant
VPE1, EAN	4007841055721

Toebehoren

EAN 4007841 056728 Zwart paneel voor IR sensoren

<https://www.steinel.de>

Bewegingsmelder

IS 3180

COM1 - inbouw vierkant

EAN 4007841 055721

STEINEL[®]
PROFESSIONAL

Registratiebereik

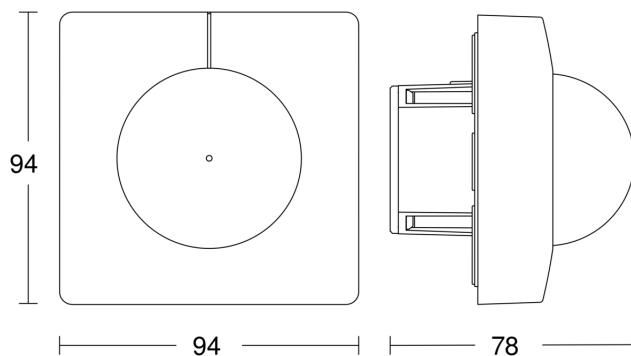


Mögliche Montagehöhe: 1,80 m – 2,50 m

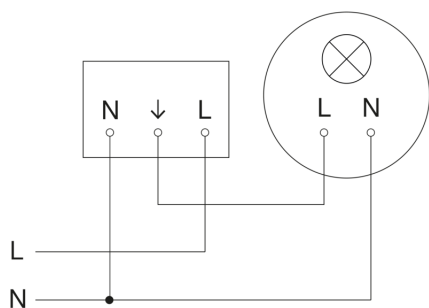
Orange: radial

Schwarz: tangential

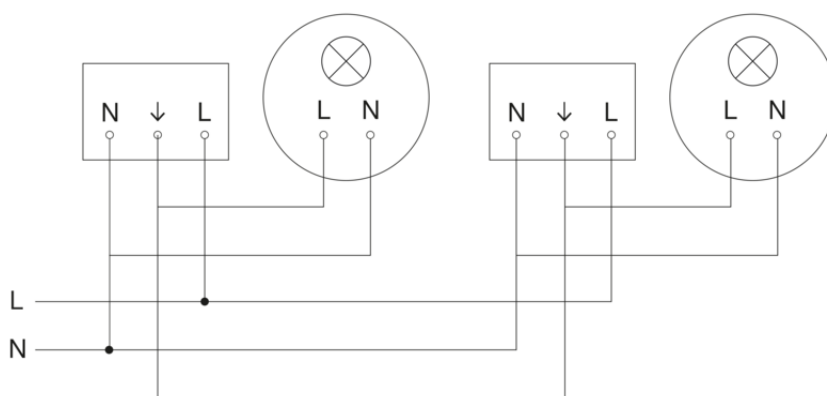
Maten



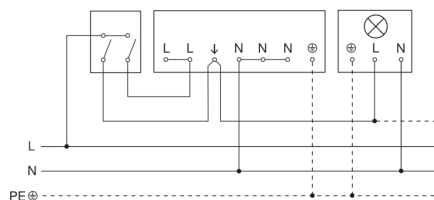
aansluitschema Master



aansluitschema Master/slave koppelin



Aansluiting met serieschakelaar voor handschakeling en automatische werking



Aansluiting met serieschakelaar voor handschakeling en automatische werking

