

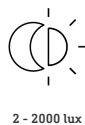
Bewegingsmelder

IS 130-2

antraciet

EAN 4007841 035761

vertriebsdatenblatt_artikelnummer 035761



Functiebeschrijving

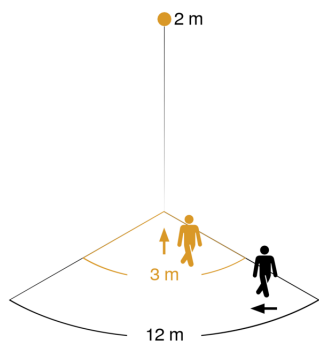
Gerichte registratie rondom het huis. Infrarood-bewegingsmelder IS 130-2, voor buiten en binnen, ideaal voor de gerichte bewaking van het huis, 130° registratiehoek, reikwijdte tot 12 m, tijd- en inschakelniveau instelbaar, sensor horizontaal 50° en verticaal 90° draaibaar voor de exacte aanpassing aan het registratiegebied.

Technische gegevens

Uitvoering	Bewegingsmelder
Afmetingen (L x B x H)	87 x 78 x 110 mm
Stroomtoevoer	230 – 240 V / 50 Hz
Sensortechnologie	passief infrarood
Toepassing, plaats	Buiten, Binnen
Montageplaats	wand
Montage	Op de muur
Montagehoogte	1,80 – 3,00 m
Reikwijdte radiaal	$r = 3 \text{ m}$ (10 m ²)
Reikwijdte tangentiaal	$r = 12 \text{ m}$ (163 m ²)
Registratiehoek	130 °
Openingshoek	40 °
schakelzones	260 schakelzones
Optimale montagehoogte	2 m
Mechanische instelling	Nee
Onderkruipbescherming	Ja
verkleining van de registratiehoek per segment mogelijk	Ja
Elektronische instelling	Nee
Schemerinstelling Teach	Nee
Schemerinstelling	2 – 2000 lx
Tijdinstelling	8 s – 35 Min.
Vermogen	600 W
Schakeluitgang 1, ohms	600 W
Schakeluitgang 1, aantal leds/TL-lampen	4 st

TL-lampen elekt. voorschakelapp.	430 W
TL-lampen, ongecompenseerd	500 VA
TL-lampen, seriegecompenseerd	500 VA
TL-lampen parallel gecompenseerd	500 VA
Schakeluitgang 1, laag voltage halogeenlampen	500 VA
Led-lampen	16 W
Led-lampen > 2 W	64 W
Led-lampen > 8 W	64 W
Capacitieve belasting in μF	88 μF
Regeling constant licht	Nee
basislichtfunctie	Nee
Instellingen via	Potentiometers
Met afstandsbediening	Nee
Koppeling	Ja
Soort koppeling	Master/master
Bescherming	IP54
Materiaal	kunststof
Omgevingstemperatuur	-20 – 50 °C
Toepassing, ruimte	Buiten, entree, rondom het huis, terras / balkon, tuin & oprit
kleur	antraciet
Kleur, RAL	7016
Fabrieksgarantie	3 jaar
Variant	antraciet
VPE1, EAN	4007841035761

Registratiebereik

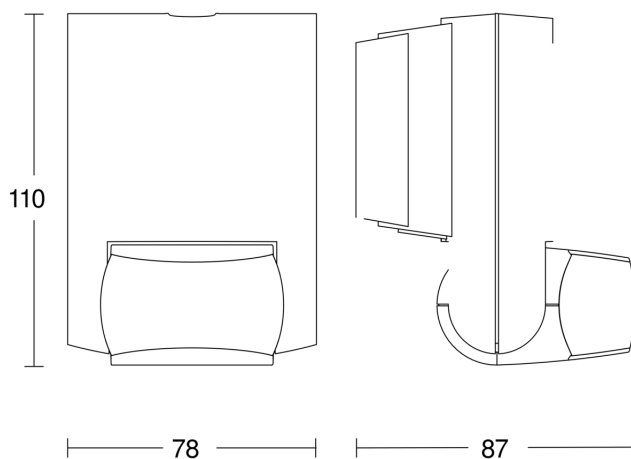


Mögliche Montagehöhe: 1,80 m – 3,00 m

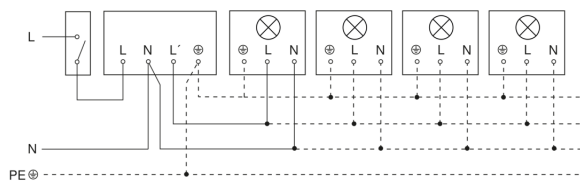
Orange: radiaal

Schwarz: tangential

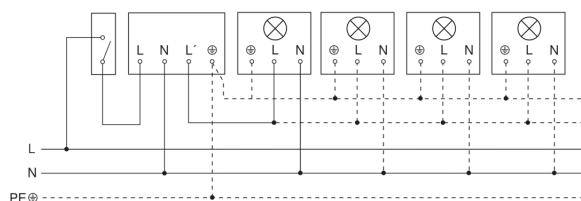
Maten



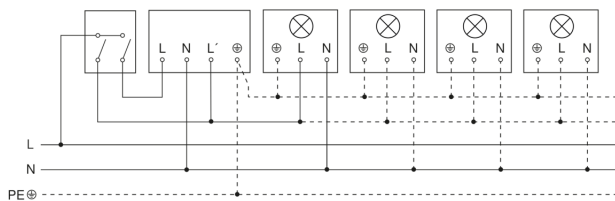
Lamp zonder aanwezige nuldraad



Lamp met aanwezige nuldraad



Aansluiting met serieschakelaar voor handschakeling en automatische werking



Aansluiting met een wisselschakelaar voor permanente verlichting en automatische werking

