

Bewegingsmelder

IS 345

COM1 - opbouw rond
EAN 4007841 033798

STEINEL[®]
PROFESSIONAL



infrared sensor
360°



max. 20 x 4 m

2000w

max. 2000 W



IP54



2 - 1000 lux



5 sec - 15 min



ideaal 2,5 - 5 m

TEACH

Teach mode



energy saving



manufacturer's
warranty
steinel-professional.de/garantie

Functiebeschrijving

Grote reikwijdte! Infrarood-bewegingsmelder IS 345 voor binnen en buiten, ideaal voor gangen, functionele ruimtes, montagehoogte max. 5 m, registratiegebied 12 x 6 m (radiaal) en 23 x 6 m (tangenciaal), grote aansluitkamer voor eenvoudige montage, sterk relais voor een groot schakelvermogen. Verkrijgbaar in ronde en rechthoekige opbouw- en inbouwuitleiding.

Technische gegevens

Uitvoering	Bewegingsmelder
Afmetingen (Ø x H)	126 x 65 mm
Stroomtoevoer	220 – 240 V / 50 – 60 Hz
Sensortechnologie	passief infrarood
Toepassing, plaats	Buiten, Binnen
Toepassing, plaats, ruimte	gang, gang, ondergrondse parkeergarage, parkeergarage
Montageplaats	plafond
Montagewijze	Op de muur
schakelzones	280 schakelzones
Elektronische instelling	Nee
Mechanische instelling	Nee
Montagehoogte	2,50 – 5,00 m
Optimale montagehoogte	2,8 m
Registratiehoek	360 °
Openingshoek	45 °
Onderkruipbescherming	Ja
verkleining van de registratiehoek per segment mogelijk	Ja
Reikwijdte radiaal	12 x 6 m (72 m²)

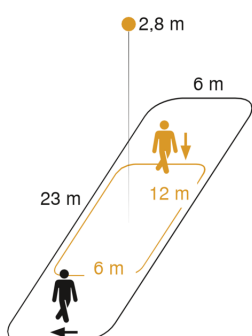
Schemerinstelling Teach	Ja
Schemerinstelling	2 – 1000 lx
Tijdstelling	5 s – 15 Min.
Schakeluitgang 1, ohms	2000 W
Schakeluitgang 1, aantal leds/TL-lampen	8 st
Regeling constant licht	Nee
basislichtfunctie	Nee
Met afstandsbediening	Nee
Koppeling	Ja
Bescherming	IP54
Materiaal	kunststof
Omgevingstemperatuur	-20 – 50 °C
kleur	wit
Kleur, RAL	9003
Fabrieksgarantie	5 jaar
Variant	COM1 - opbouw rond
VPE1, EAN	4007841033798

<https://www.steinel.de>

Toebehoren

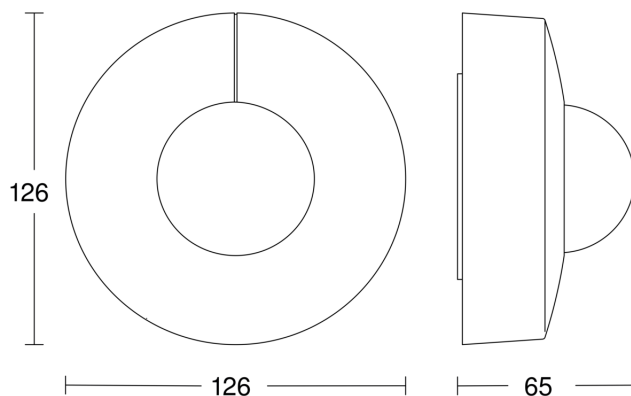
EAN 4007841 009151	Afstandsbediening Smart Remote
EAN 4007841 559410	Service-afstandsbediening RC8

Registratiebereik

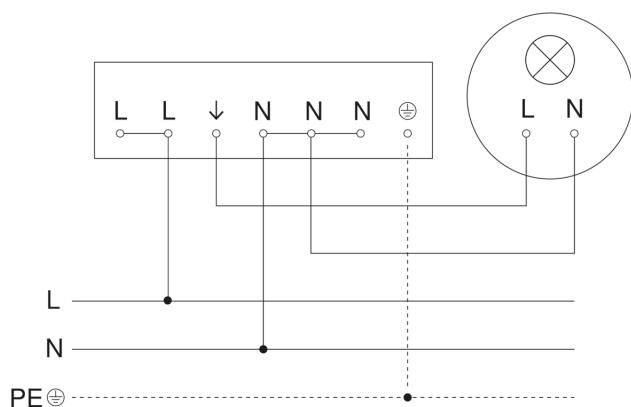


Mögliche Montagehöhe: 2,50 m – 5,00 m
Orange: radial
Schwarz: tangential

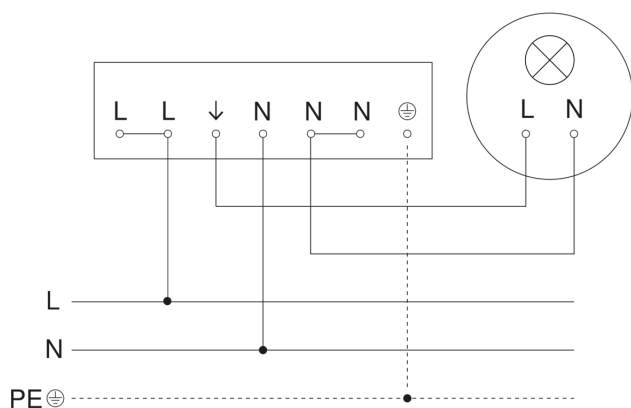
Maten



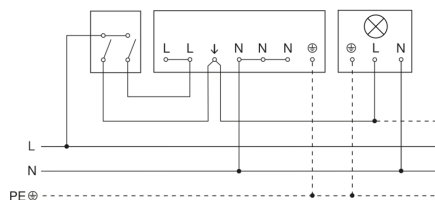
aansluitschema Master



aansluitschema Master/slave koppelin



Aansluiting met serieschakelaar voor handschakeling en automatische werking



Aansluiting met een wisselschakelaar voor permanente verlichting en automatische werking

