



## standaard digitale uitgangskit - Modicon STB - 115..230 V AC - 2 O

STBDAO8210K

### Hoofdkenmerken

productgamma	Modicon STB verdeelde I/O oplossing
type product of component	Digitale standaarduitvoerkit
samenstelling kit	STBXTS1100, 5 aansluitklemmen met schroef STBDAO8210 module STBXTS2110, 5 aansluitklemmen met veer STBXBA2000 basis
aantal discrete outputs	2
discreet uitgangstype	Triac
discrete uitgangsspanning	115...230 V
type digitale uitgangsspanning	AC

### Complementaire kenmerken

discrete uitgangsstroom	1000 mA 60 °C 2000 mA 30 °C
discrete outputlogica	Positief of negatief
uitgangsspanning	20...265 V AC
absolute maximumspanning	300 V 10 s 400 V 20 ms
responstijd	10 ms aan-naar-uit 10.5 ms aan-naar-uit
warmtewisseling	Ja
hot swapping	Ja voor standaard-NIMs
uitwijking	Niveau 0 basis-NIMs Door gebruiker configureerbaar standaard-NIMs
type bescherming	Output overspanningsbescherming varistor en RC-circuit
isolatie tussen kanalen en logische bus	1780 V gedurende 1 minuut
Maximale lijnweerstand	2 mA bij status 0 115 V 2,5 mA bij status 0 230 V
stroomstoot	20 A 40 ms 30 A 20 ms
minimale belasting	5 mA
reset	Handmatig of automatisch terugzetten fout COM
compatibiliteit product	I/O basis STBXBA2000 Voedingsdistributiemodule STBPDT2100/2105
voeding	Stroomdistributie module
stroomverbruik	45 mA bij 5 V DC voor logische bus

Disclaimer: Deze documentatie is niet bedoeld als vervanging voor en mag niet worden gebruikt voor het bepalen van de geschiktheid of betrouwbaarheid van deze producten voor specifieke gebruikerstoepassingen

markering	CE
overspanningscategorie	II
status LED	1 LED (groen) modulestatus (RDY) 1 led per kanaal (groen) status kanaal (OUT1 tot OUT2) 1 LED (rood) modulefout (ERR)
hoogte	18,4 mm
diepte	70 mm
breedte	128,3 mm
gewicht product	0,125 kg

## Omgeving

normen	IEC 61131-2
productcertificeringen	UL CSA FM klasse 1, sectie 2
vervuilingsgraad	2 conform IEC 60664-1
werkingshoogte	<= 2000 m
IP-beschermingsgraad	IP20 conforming to IEC 61131-2 class 1
omgevingstemperatuur voor werking	0...60 °C (zonder)
omgevingsluchttemperatuur voor werking	32...140 °F zonder
omgevingsluchttemperatuur voor opslag	-40...85 °C zonder
omgevingsluchttemperatuur voor opslag	-40...185 °F zonder
relatieve vochtigheid	95 % bij 60 °C zonder condensatie
trillingsweerstand	3 gn bij 58...150 Hz op 35 x 7,5mm symmetrische DIN-rail 5 gn bij 58...150 Hz op 35 x 15mm symmetrische DIN-rail +/-0.35 mm bij 10...58 Hz
schokbestendigheid	30 gn voor 11 ms conform IEC 88 referentie 2-27

## Verpakkingseenheden

Unit Type of Package 1	PCE
Number of Units in Package 1	1
Package 1 Height	2,700 cm
Package 1 Width	8,000 cm
Package 1 Length	13,000 cm
Package 1 Weight	142,000 g
Unit Type of Package 2	S02
Number of Units in Package 2	28
Package 2 Height	15,000 cm
Package 2 Width	30,000 cm
Package 2 Length	40,000 cm
Package 2 Weight	4,360 kg

## Contractuële waarborg


Garantie	18 months
----------	-----------

Schneider Electric wil tegen 2050 de Net Zero-status hebben bereikt via partnerschappen in de toeleveringsketen, materialen met een lagere impact en circulariteit via onze doorlopende campagne "Use Better, Use Longer, Use Again" om de levensduur van producten en de recycleerbaarheid te verlengen.



[Uitleg van Environmental Data](#) >

[Hoe evalueren we de duurzaamheid van producten?](#) >

### Use Better

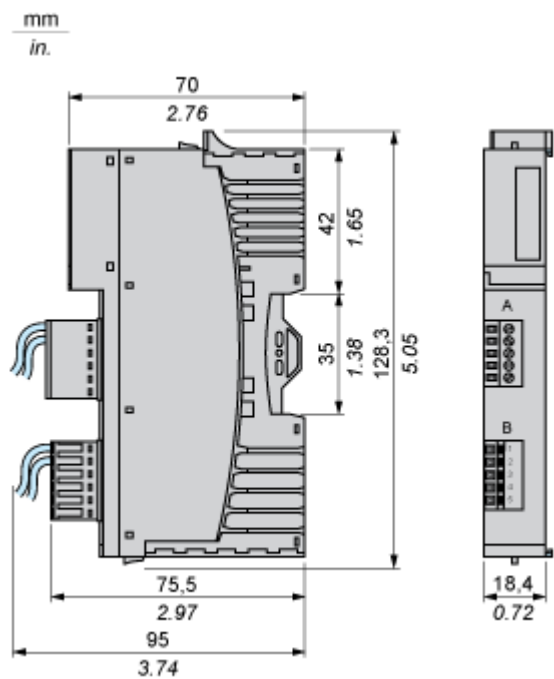
 Materialen en verpakking	
Pakket met gerecycleerd karton	Nee
Verpakkingen zonder kunststof	Nee
RoHS-richtlijn EU	Pro-actieve naleving (product valt buiten juridisch toepassingsgebied RoHS EU)
SCIP-nummer	6830dd70-e4bc-47df-85c7-e41f888576f4
REACH-regeling	<a href="#">REACH-verklaring</a>
RoHS-verordening China	<a href="#">RoHS-verklaring China</a>

### Use Again

 Herverpakken en herfabriceren	
WEEE	 Het product moet na specifieke afvalinzameling op de markten van de Europese Unie worden afgezet en mag nooit in vuilnisbakken belanden
Terugname	No

Dimensions Drawings

Dimensions

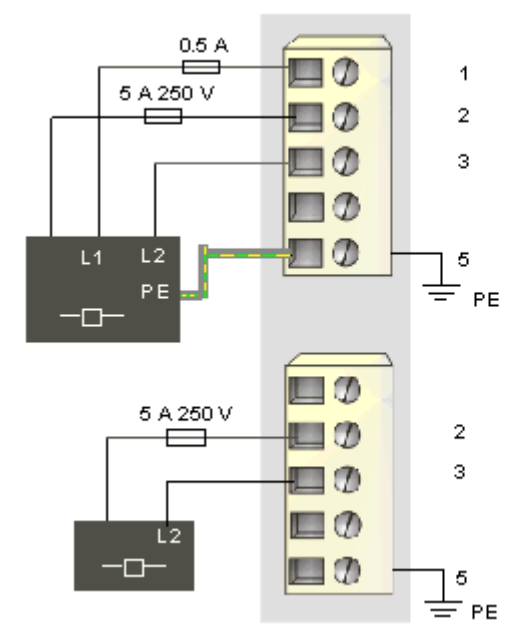


Connections and Schema

Wiring Diagram

Example

1 three-wire actuator and 1 two-wire actuator



Pin	Top Connector	Bottom Connector
1	actuator bus power (L1)	actuator bus power (L1)
2	output to actuator 1 (common with L1)	output to actuator 2 (common with L1)
3	field power neutral or L2	field power neutral or L2
4	field power neutral or L2	field power neutral or L2
5	protective earth	protective earth