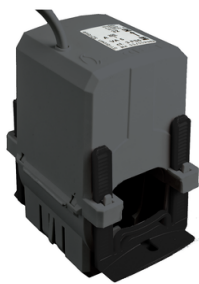


Productinformatieblad

Specificaties



PowerLogic Split Core Stroomtransformator - Type HG, kabels - 0200A / 5A

METSECT5HG020

Hoofdkenmerken

gamma	PowerLogic
productnaam	CT
type product of component	Stroomtransformator
secundaire stroom	5 A
nauwkeurigheidsklasse	Klasse 3 bij 3 VA
[In] nominale stroom	200 A

Complementaire kenmerken

type stroomtransformator	Standaard voor kabel Split core
ratio stroomtransformator	200/5
lth conventionele thermische stroom in vrije lucht	240 A
Maximale netstroom	5
toelaatbare stroom	12000 A gedurende 1 s
[Ue] nominale bedrijfspanning	< 720 V 50 Hz
[Ui] nominale isolatiespanning	3 kV
montagemodus	Opklikbaar
breedte	Buiten: 59,2 mm
hoogte	Buiten: 96,4 mm
diepte	89,2 mm
diameter	Binnen: 32,5 mm
elektrische isolatieklasse	Klasse E
buitendiameter kabel	32,5 mm
aansluitingen - klemmen	Kabel 2 kabel(s) 0,5...1,5 mm² 0,5 m

Omgeving

normen	DIN EN 60044-1 DIN EN 61869-1 DIN EN 61869-2 VDE 0414
omgevingstemperatuur bij werking	-5...50 °C
omgevingstemperatuur bij opslag	-25...70 °C

Verpakkingseenheden

Disclaimer: Deze documentatie is niet bedoeld als vervanging voor en mag niet worden gebruikt voor het bepalen van de geschiktheid of betrouwbaarheid van deze producten voor specifieke gebruikerstoepassingen

Unit Type of Package 1	PCE
Number of Units in Package 1	1
Package 1 Height	8,0 cm
Package 1 Width	7,5 cm
Package 1 Length	13,0 cm
Package 1 Weight	336,0 g
Unit Type of Package 2	S03
Number of Units in Package 2	20
Package 2 Height	30,0 cm
Package 2 Width	30,0 cm
Package 2 Length	40,0 cm
Package 2 Weight	7,2 kg

Contractuële waarborg


Garantie	18 maanden
----------	------------

Schneider Electric wil tegen 2050 de Net Zero-status hebben bereikt via partnerschappen in de toeleveringsketen, materialen met een lagere impact en circulariteit via onze doorlopende campagne "Use Better, Use Longer, Use Again" om de levensduur van producten en de recycleerbaarheid te verlengen.



[Uitleg van Environmental Data](#) >

[Hoe evalueren we de duurzaamheid van producten?](#) >

Use Better

 Materialen en verpakking	
Pakket met gerecycleerd karton	Nee
Verpakkingen zonder kunststof	Nee
RoHS-richtlijn EU	Conform
REACH-regeling	REACH-verklaring
RoHS-verordening China	RoHS-verklaring China

Use Again

 Herverpakken en herfabriceren	
WEEE	 Het product moet na specifieke afvalinzameling op de markten van de Europese Unie worden afgezet en mag nooit in vuilnisbakken belanden
Terugname	No