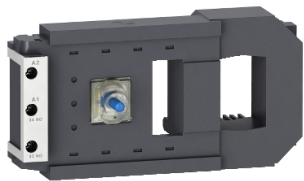


# Productinformatieblad

Specificaties



## Spoel - 24VAC 40...400Hz - voor contactor LC1F185/LC1F225 - TeSys F

LX9FF024

⚠ Niet meer leverbaar sinds: 15 jun. 2023

⚠ Stopgezet

### Hoofdkenmerken

gamma	TeSys
type product of component	Contactorspoel
korte naam apparaat	LX9FF
bereik compatibiliteit	TeSys TeSys F LC1F contactor
compatibiliteit product	LC1F150 LC1F115
type stuurkring	AC laag verbruik
[Uc] spanning stuurkring	24 V AC
inductie gesloten circuit	0,15 H
gemiddelde weerstand	0,97 Ohm inkomend bij 20 °C 26,3 Ohm vasthouden bij 20 °C
werkingstijd	35 ms sluiten 130 ms openen
mechanische levensduur	10 Miljoen schakelingen
Maximale uitgangsfrequentie	2400 cyc/u bij <55 °C

### Complementaire kenmerken

spoeltechnologie	Zonder ingebouwde suppressormodule
spanningslimieten controlecircuit	Operationeel: 0.85...1.1 Uc (om 55 °C) Uitval: 0.2...0.55 Uc (om 55 °C)
inschakelstroom in W	690...855 W (om 20 °C)
hold-in stroomverbruik in W	6,6...8,1 W bij 20 °C

### Omgeving

omgevingstemperatuur bij werking	-5...55 °C
gewicht product	0,43 kg

### Verpakkingseenheden

Unit Type of Package 1	PCE
Number of Units in Package 1	1
Package 1 Height	7 cm
Package 1 Width	10,5 cm
Package 1 Length	17,7 cm

Disclaimer: Deze documentatie is niet bedoeld als vervanging voor en mag niet worden gebruikt voor het bepalen van de geschiktheid of betrouwbaarheid van deze producten voor specifieke gebruikerstoepassingen

Package 1 Weight	550 g
Unit Type of Package 2	S03
Number of Units in Package 2	14
Package 2 Height	30 cm
Package 2 Width	30 cm
Package 2 Length	40 cm
Package 2 Weight	8,013 kg




## Contractuële waarborg

Garantie	18 maanden
----------	------------

Schneider Electric wil tegen 2050 de Net Zero-status hebben bereikt via partnerschappen in de toeleveringsketen, materialen met een lagere impact en circulariteit via onze doorlopende campagne "Use Better, Use Longer, Use Again" om de levensduur van producten en de recycleerbaarheid te verlengen.

[Uitleg van Environmental Data](#) >

[Hoe evalueren we de duurzaamheid van producten?](#) >

<div>Milieuvoetafdruk</div>	
Milieurapportage	<a href="#">Milieuprofiel van het product</a>
Use Better	
<div>Materialen en verpakking</div>	
Pakket met gerecycleerd karton	Nee
Verpakkingen zonder kunststof	Nee
RoHS-verordening China	<a href="#">RoHS-verklaring China</a>
Use Again	
<div>Herverpakken en herfabriceren</div>	
Circulariteitsprofiel	<a href="#">Informatie over einde levensduur</a>
Terugname	No