

# Productinformatieblad

Specificaties



geavanceerd optimum  
aanraakscherm 320 x 240 pixels  
QVGA- 5"7 TFT - 64 MB

HMIGTO2300

## Hoofdkenmerken

productgamma	HARMONY GTO
type product of component	Geavanceerd aanraakschermpaneel
kleur display	65536 kleuren
Afmetingen van het scherm	5.7 inch
voeding	Externe bron
besturingssysteem	Harmony
batterijtype	Lithium batterij voor interne RAM, autonomie: 100 dagen, oplaadtijd = 5 d, batterij levensduur = 10 Year

## Complementaire kenmerken

type aansluitklem	Aanraakscherm
displaytype	Kleur TFT LCD met achtergrondverlichting
resolutie display	320 x 240 pixels QVGA
raak gevoelige zone aan	1024 x 1024
aanraakpaneel	Bestendige film, 1000000 cycli
levensduur achtergrondverlichting	50.000 uren wit bij 25 °C
helderheid	16 niveaus - sturing door touch paneel 16 niveaus - sturing door software
tekenfont	Chinees (vereenvoudigd Chinees) Koreaans ASCII (Europese tekens) Japans (ANK, Kanji) Taiwanees (traditioneel Chinees)
[Us] nominale voedingsspanning	24 V DC
voedingsspanningsgrenzen	19,2...28,8 V
inschakelstroom	30 A
stroomverbruik in W	6,5 W bij geen voeding naar externe apparaten 4,5 W bij tegenlicht UIT 5 W bij gedimd tegenlicht 10,5 W
lokale signalering	Status LED groene, stabiel voor offline Status LED groene, stabiel voor in werking Status LED oranje, knipperend voor startproces software bezig Status LED rood, stabiel voor voeding (AAN) Status LED helder, faded voor voeding (OFF) COM2 LED geel, stabiel voor gegevens worden overgedragen COM2 LED geel, faded voor geen gegevensoverdracht SD kaart LED groene, stabiel voor kaart is ingevoerd SD kaart LED groene, faded voor kaart is niet ingevoerd of geen toegang tot kaart

Disclaimer: Deze documentatie is niet bedoeld als vervanging voor en mag niet worden gebruikt voor het bepalen van de geschiktheid of betrouwbaarheid van deze producten voor specifieke gebruikerstoepassingen

toewijzing software	Vijeo Designer configuratiesoftware >= V6.1
geheugenbeschrijving	Flash EPROM, 64 MB
gegevens geback-up	128 kB interne RAM (SRAM)
downloadbare protocollen	Schneider Electric Modicon Modbus Schneider Electric Modicon Uni-TE Schneider Electric Modicon Modbus Plus Schneider Electric Modicon FIPWAY Mitsubishi Melsec protocollen van derden Omron Sysmac protocollen van derden Rockwell Automation Allen-Bradley protocollen van derden Siemens Simatic protocollen van derden
geïntegreerd type aansluiting	Seriële COM1-koppeling SUB-D 9, interface: RS232C, overdrachtssnelheid: 2400...115200 bps COM2 seriële verbinding RJ45, interface: RS485, overdrachtssnelheid: 2400...115200 bps COM2 seriële verbinding RJ45, interface: RS485, overdrachtssnelheid: 187,5 kbps compatibel met Siemens MPI USB 2.0 type A USB 2.0 type mini B
montage product	Inbouwmontage
bevestigingsmethode	Met 4 schroefklemmen
materiaal frontplaat	PPT
materiaal kast	PPT
type koeling	Natuurlijke convectie
breedte	169,5 mm
hoogte	137 mm
diepte	59,5 mm
gewicht product	0,8 kg

## Omgeving

normen	IEC 61000-6-2 UL 508 IEC 61131-2
productcertificeringen	KCC CE cULus C-Tick UKCA UKEX
omgevingstemperatuur bij werking	0...50 °C
omgevingsluchttemperatuur voor opslag	-20...60 °C
relatieve vochtigheid	10...90 % zonder condensatie
bedrijfshoogte	< 2000 m
IP-beschermingsgraad	IP20 conform IEC 60529 (achterpaneel) IP65 conform IEC 60529 (frontpaneel)
NEMA beschermingsgraad	NEMA 4X voorpaneel (binnentoepassing)
schokbestendigheid	147 m/s <sup>2</sup> 3 schokken in elke richting X, Y en Z conform IEC 61131-2
trillingsweerstand	3,5 mm (f = 5...9 Hz) - X, Y, Z richtingen voor 10 cycli (ongeveer 100 min) - conform IEC 61131-2 1 gn (f = 9...150 Hz) - X, Y, Z richtingen voor 10 cycli (ongeveer 100 min) - conform IEC 61131-2
weerstand tegen elektrostatische ontlading	6 kV contactontlading conform IEC 61000-4-2 level 3

## Verpakkingseenheden

Unit Type of Package 1	PCE
Number of Units in Package 1	1
Package 1 Height	14,500 cm
Package 1 Width	18,500 cm
Package 1 Length	24,000 cm
Package 1 Weight	1,063 kg
Unit Type of Package 2	S03
Number of Units in Package 2	4
Package 2 Height	30,000 cm
Package 2 Width	30,000 cm
Package 2 Length	40,000 cm
Package 2 Weight	5,157 kg
Unit Type of Package 3	P12
Number of Units in Package 3	64
Package 3 Height	75,000 cm
Package 3 Width	80,000 cm
Package 3 Length	120,000 cm
Package 3 Weight	93,657 kg

## Contractuële waarborg

Garantie	18 months
----------	-----------

Schneider Electric wil tegen 2050 de Net Zero-status hebben bereikt via partnerschappen in de toeleveringsketen, materialen met een lagere impact en circulariteit via onze doorlopende campagne "Use Better, Use Longer, Use Again" om de levensduur van producten en de recycleerbaarheid te verlengen.

[Uitleg van Environmental Data](#) >

[Hoe evalueren we de duurzaamheid van producten?](#) >

Milieuvoetafdruk	
Koolstofvoetafdruk (kg CO2 eq.)	515
Milieurapportage	<a href="#">Milieuprofiel van het product</a>

Use Better

Materialen en verpakking	
Pakket met gerecycleerd karton	Ja
Verpakkingen zonder kunststof	Nee
SCIP-nummer	76565be4-97e1-4441-9623-82d029ddb7ce
RoHS-verordening China	<a href="#">RoHS-verklaring China</a>

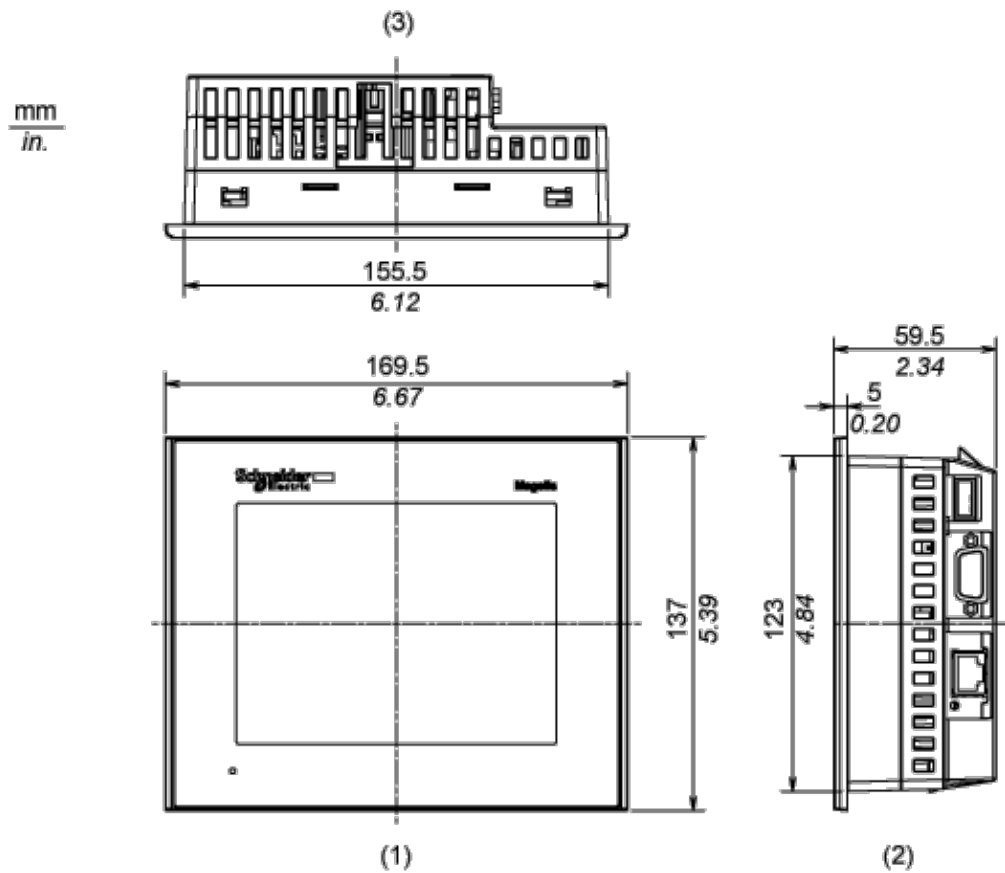
Use Again

Herverpakken en herfabriceren	
Circulariteitsprofiel	<a href="#">Informatie over einde levensduur</a>
WEEE	 Het product moet na specifieke afvalinzameling op de markten van de Europese Unie worden afgezet en mag nooit in vuilnisbakken belanden
Terugname	No

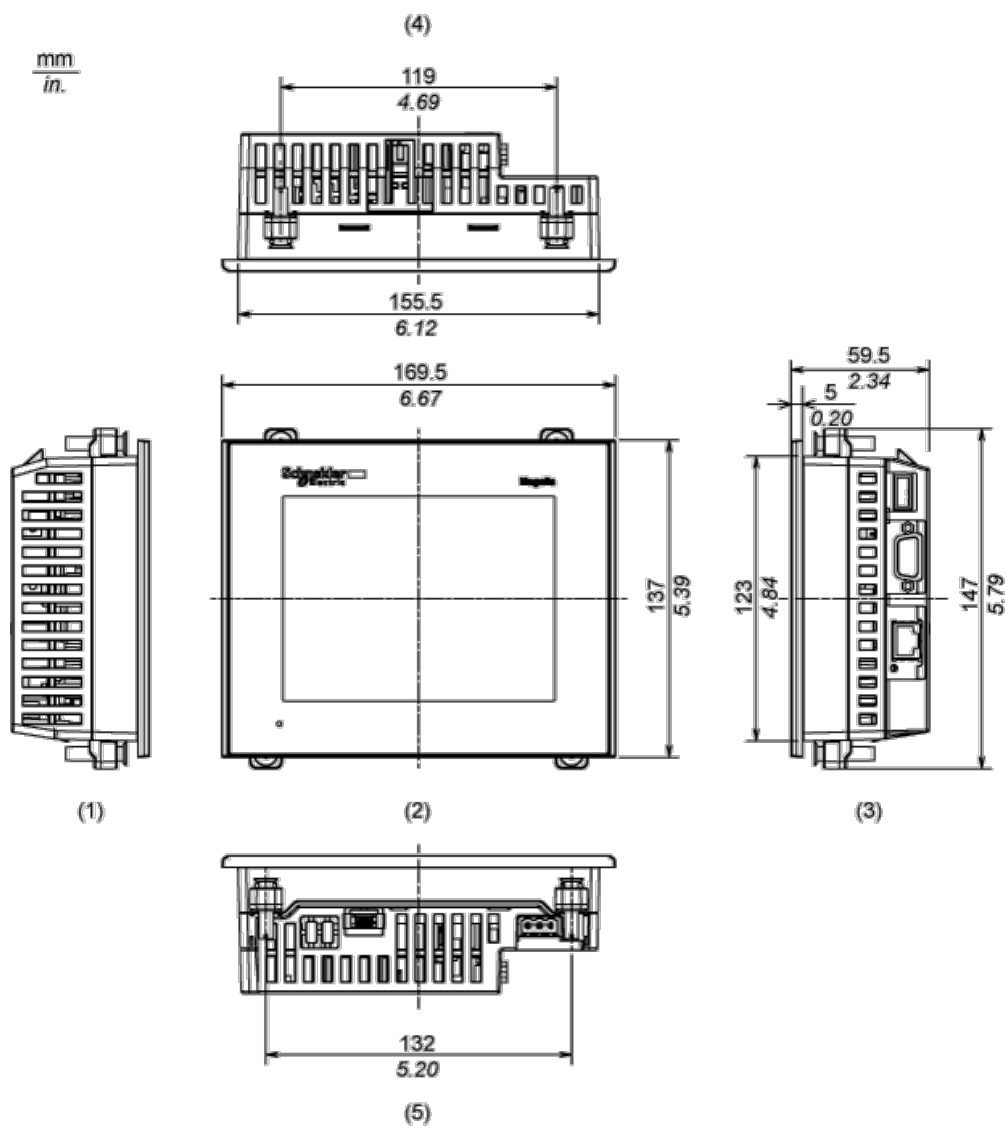
Dimensions Drawings

Dimensions

External Dimensions

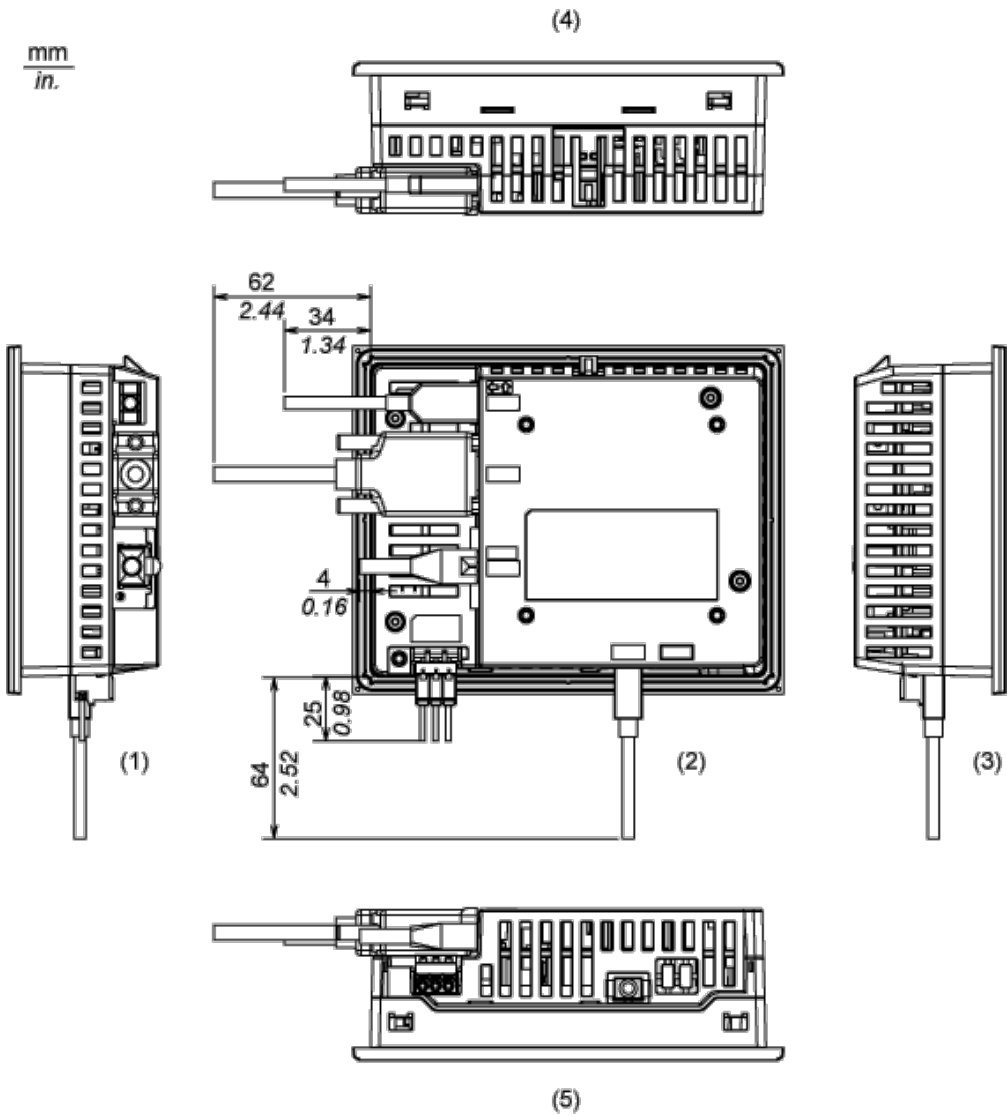


Installation with Installation Fasteners



- 1 Left Side
- 2 Front
- 3 Right Side
- 4 Top
- 5 Bottom

Dimensions with Cables

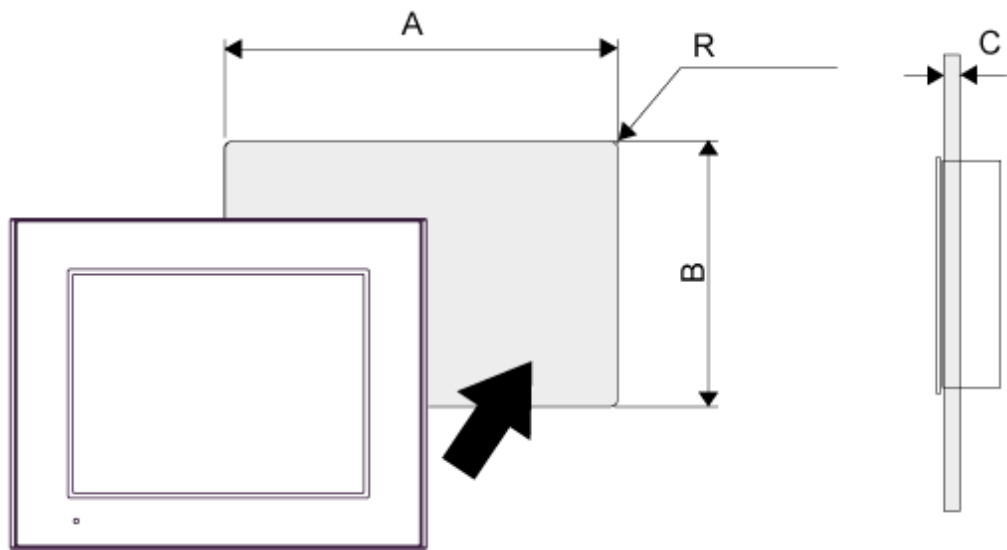


- 1 Left Side
- 2 Rear
- 3 Right Side
- 4 Top
- 5 Bottom

Mounting and Clearance

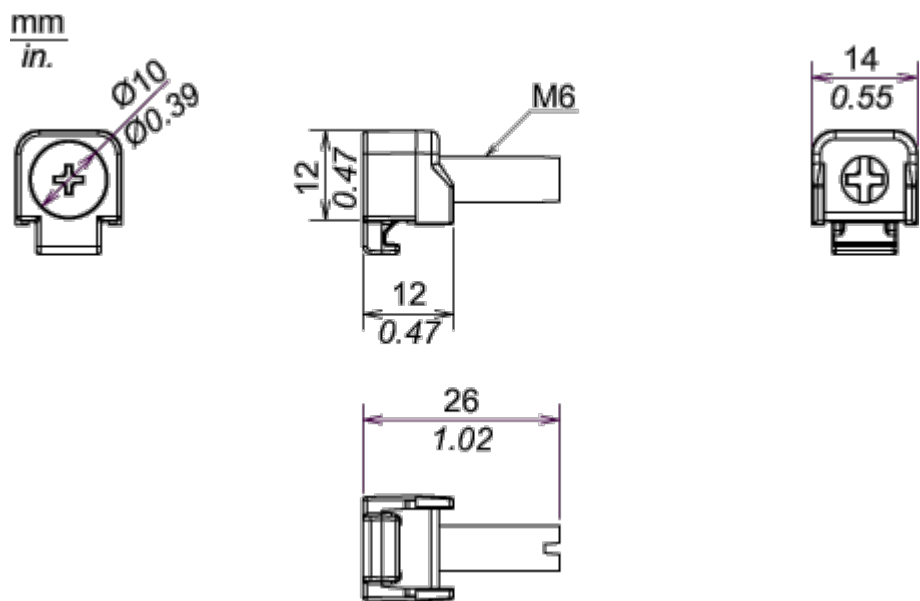
Mounting

Panel Cut Dimensions



A		B		C		R	
mm	in.	mm	in.	mm	in.	mm	in.
156 (+1, -0)	6.14 (+0.04, -0)	123.5 (+1, -0)	4.86 (+0.04, -0)	1.6...5	0.06...0.2	3 max.	0.12 max.

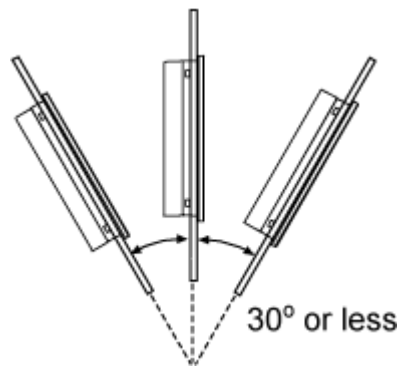
Installation Fastener Dimensions





Installation Requirements

Mounting Angle



When installing the panel in a slanted position with an incline more than 30°, the ambient temperature must not exceed 40 °C (104 °F). You may need to use forced air cooling (fan,A/C) to ensure the ambient operating temperature is 40°C or less (104 °F or less).

Clearance

