





soft starter voor asynchrone motor - ATS01 - 6 A - 460..480 V

ATS48C14Y

-  Niet meer leverbaar sinds: 7 aug. 2023
-  Binnenkort einde gebruik op: 31 dec. 2030

 Beperkte verkoop van services

Hoofdkenmerken

productgamma	Altistart 48
type product of component	Soft starter
bestemming product	Asynchrone motoren
productspecifieke toepassing	Heavy duty industry and pumps
korte naam apparaat	ATS48
gebruikscategorie	AC-53A
Ue voedingsspanning	208...690 V - 15...10 %
voedingsfrequentie	50...60 Hz - 5...5 %
motorvermogen kW	110 kW bij 660 V voor standaardtoepassingen 110 kW bij 690 V voor standaardtoepassingen 30 kW bij 230 V voor strenge toepassingen 37 kW bij 230 V voor standaardtoepassingen 55 kW bij 400 V voor strenge toepassingen 55 kW bij 440 V voor strenge toepassingen 75 kW bij 400 V voor standaardtoepassingen 75 kW bij 440 V voor standaardtoepassingen 75 kW bij 500 V voor strenge toepassingen 75 kW bij 525 V voor strenge toepassingen 90 kW bij 500 V voor standaardtoepassingen 90 kW bij 525 V voor standaardtoepassingen 90 kW bij 660 V voor strenge toepassingen 90 kW bij 690 V voor strenge toepassingen
motorvermogen pk	100 pk bij 460 V voor standaardtoepassingen 100 pk bij 575 V voor strenge toepassingen 125 pk bij 575 V voor standaardtoepassingen 30 pk bij 208 V voor strenge toepassingen 40 pk bij 208 V voor standaardtoepassingen 40 pk bij 230 V voor strenge toepassingen 50 pk bij 230 V voor standaardtoepassingen 75 pk bij 460 V voor strenge toepassingen

Complementaire kenmerken

aansluiting apparaat	Op de voedingslijn van de motor
type bescherming	Fase-uitval: lijn Thermische beveiliging: motor Thermische beveiliging: starter
normen	IEC 60947-4-2

Disclaimer: Deze documentatie is niet bedoeld als vervanging voor en mag niet worden gebruikt voor het bepalen van de geschiktheid of betrouwbaarheid van deze producten voor specifieke gebruikerstoepassingen

productcertificeringen	UL C-Tick CSA TCF CCC NOM 117 DNV GOST SEPRO
markering	CE
aantal discrete inputs	5
discreet inputtype	PTC, 750 Ohm bij 25 °C (Stop, Start, LI3, LI4) logisch, <= 8 mA 4300 Ohm
discrete inputlogica	Positieve logica Stop, Start, LI3, LI4 bij Status 0: < 5 V en <= 2 mA bij Status 1: > 11 V, >= 5 mA
minimale schakelstroom	10 mA bij 6 V DC voor relais outputs
aantal discrete outputs	2
discreet uitgangstype	(LO1) logische output 0 V gemeenschappelijk configureerbaar (LO2) logische output 0 V gemeenschappelijk configureerbaar (R1) relais outputs fout relais nee (R2) relais outputs einde van opstarting relais nee (R3) relais outputs motoraangedreven nee
analoog outputtype	Huidige output AO: 0-20 mA of 4-20 mA, impedantie <500 Ohm
protocol communicatiepoort	Modbus
type connector	1 RJ45
datacommunicatieverbinding	Serieel
fysieke interface	RS485 multidrop
transmissiesnelheid	4800, 9600 ou 19200 bps
functie beschikbaar	Externe bypass (optie)
bedieningspositie	Vertikaal +/- 10 graden
hoogte	340 mm
breedte	200 mm
diepte	265 mm
gewicht product	12,4 kg

Omgeving

elektromagnetische compatibiliteit	Geleide en uitgestraalde emissies niveau A conforming to IEC 60947-4-2 Geleide en uitgestraalde emissies niveau B conforming to IEC 60947-4-2 Gedempte oscillerende golven niveau 3 conforming to IEC 61000-4-12 Elektrostatische ontlading niveau 3 conforming to IEC 61000-4-2 Immunititeit voor elektrische transiënten level 4 conforming to IEC 61000-4-4 Immunititeit voor gestraalde radio-elektrische interferentie niveau 3 conforming to IEC 61000-4-3 Spanning/stroomimpuls niveau 3 conforming to IEC 61000-4-5
relatieve vochtigheid	0...95 % zonder condensatie of waterdruppels conform IEC 60068-2-3
omgevingstemperatuur voor werking	40...60 °C (met stroomverlies van 2% per °C) -10...40 °C (zonder)
omgevingstemperatuur bij opslag	-25...70 °C
bedrijfshoogte	<= 1000 m zonder > 1000...2000 m met stroomverlies van 2,2% per extra 100 m

Verpakkingseenheden

Unit Type of Package 1	PCE
Number of Units in Package 1	1
Package 1 Height	34 cm
Package 1 Width	43 cm
Package 1 Length	46 cm
Package 1 Weight	14,892 kg
Unit Type of Package 2	P06
Number of Units in Package 2	2
Package 2 Height	73,5 cm
Package 2 Width	80 cm
Package 2 Length	60 cm
Package 2 Weight	39 kg

Contractuële waarborg


Garantie	18 months
----------	-----------

Schneider Electric wil tegen 2050 de Net Zero-status hebben bereikt via partnerschappen in de toeleveringsketen, materialen met een lagere impact en circulariteit via onze doorlopende campagne "Use Better, Use Longer, Use Again" om de levensduur van producten en de recycleerbaarheid te verlengen.



[Uitleg van Environmental Data](#) >

[Hoe evalueren we de duurzaamheid van producten?](#) >

Use Better

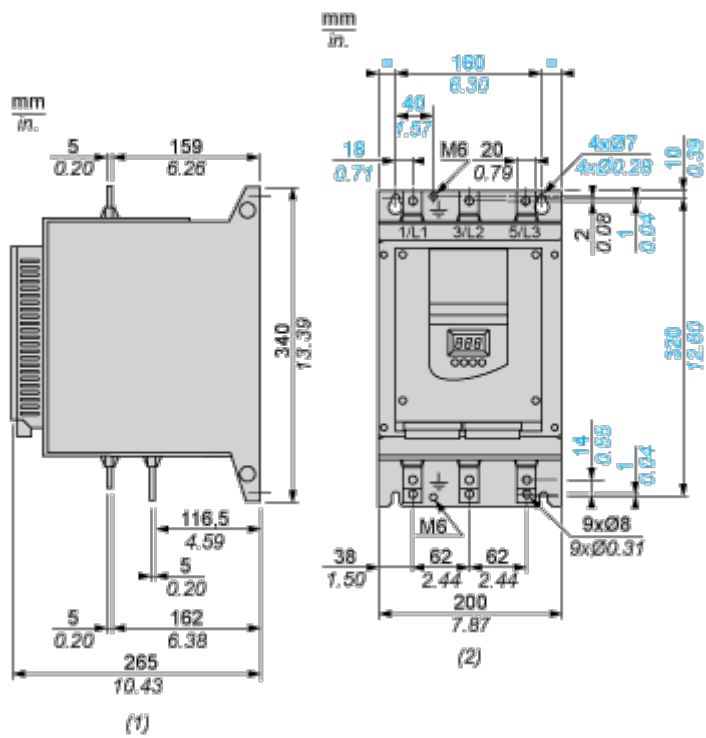
 Materialen en verpakking	
RoHS-richtlijn EU	Pro-actieve naleving (product valt buiten juridisch toepassingsgebied RoHS EU)
SCIP-nummer	A01d337b-c90b-487d-914d-434d8cb11437
RoHS-verordening China	RoHS-verklaring China

Use Again

 Herverpakken en herfabriceren	
WEEE	 Het product moet na specifieke afvalinzameling op de markten van de Europese Unie worden afgezet en mag nooit in vuilnisbakken belanden

Dimensions Drawings

Dimensions



- (1) Right View
- (2) Front View

Mounting and Clearance

Clearance

