

UBIETOUCH 8"



1. Productomschrijving

Het UbiTouch-display is een 8-inch touchscreen dat wordt gebruikt om uw Qbus- of Ubie-installatie te visualiseren en te bedienen. Het scherm kan ook functioneren als het binnenpaneel van het videofoonsysteem (compatibel met videfoon buitenunits die het SIP-protocol gebruiken).

Het UbiTouch-display heeft een RJ45-aansluiting voor aansluiting op een ethernetkabel.

De display is verkrijgbaar in witte of zwarte afwerking.

Inbegrepen in de doos:

- 1 x UbiTouch-scherm
- 1 x montagebeugel die op een Bticino 506E wandmontagedoos past
- 4 x bevestigingsschroef

2. Veiligheidsvoorschriften

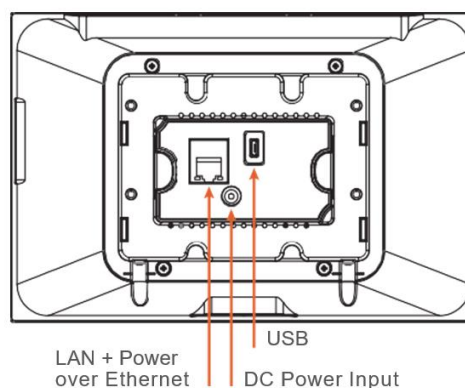
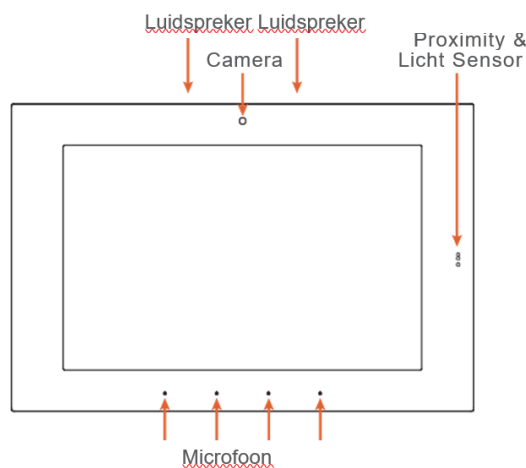
Lees de volledige handleiding voordat u de module installeert en het systeem activeert. Als u de meegeleverde documentatie niet volgt, kan het product beschadigd raken en vervalt de garantie van de fabrikant. Volg alle installatierichtlijnen die bij het product zijn geleverd. Installatie van het product in omgevingen met een hoge luchtvochtigheid, in de nabijheid van warmtebronnen en / of niet-aanbevolen locaties, zal de beoogde werking van het product belemmeren, verstoren en / of beschadigen. Gebruik alleen hulpstukken en accessoires die zijn gespecificeerd voor gebruik door de fabrikant. Het gebruik van schurende, vloeibare of oplosmiddelhoudende reinigingsvloeistoffen zal het product beschadigen. Productonderhoud mag ALLEEN worden uitgevoerd door geautoriseerde of gecertificeerde servicecentra en personeel. Volg de instructies in de productdocumentatie voor een volledige lijst met opties voor productonderhoud en / of neem contact op met de oorspronkelijke fabrikant voor meer informatie.

OPGELET

- De module moet worden geïnstalleerd, gestart en onderhouden door een gekwalificeerde elektricien in overeenstemming met de toepasselijke nationale wettelijke voorschriften.
- Het apparaat is ontworpen voor installatie in omgevingen met een lage luchtvochtigheid en mag nooit buitenshuis of in ruimtes met een hoge luchtvochtigheid worden geïnstalleerd.
- De module mag niet worden geopend. De garantie vervalt zodra de module wordt geopend!

3. Installatie en bedrading

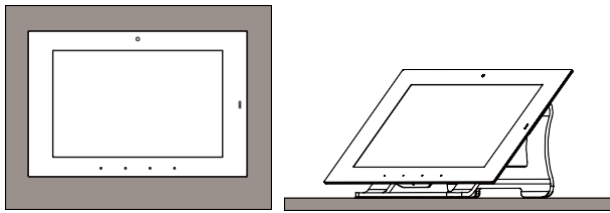
UBIETOUCH OVERZICHT



DE INSTALLATIE PLANNEN

Het apparaat is ontworpen voor wandmontage in staande of liggende stand, of op tafelblad met een optionele standaard.

UBIETOUCH 8”

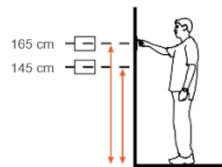


Het apparaat vereist een minimale montagediepte van 2,45 cm van het muuroppervlak tot de ruimte voor de kabels. Stroom kan worden geleverd door Power Over Ethernet (PoE) of door een 24V DC-voeding (niet inbegrepen). PoE-verbinding moet voldoen aan de IEEE 802.3af-standaard. Directe stroomaansluiting via een externe voeding van 24V DC vereist een minimale stroomoutput van 1A. Het apparaat maakt verbinding met het lokale netwerk via een bedrade Ethernet-verbinding.

UBIETOUCH INSTALLEREN

Installatiehoogte

De aanbevolen montagehoogte voor het apparaat is 145 cm -165 cm van de afgewerkte vloer tot het midden van de unit.



Apparaat kan worden gemonteerd en georiënteerd in portret of landschap.

Installatie van de Bticino 506E wandmontagedoos

OPGELET: de Bticino 506E wandmontagedoos moet zo gemonteerd worden dat de bevestigingsgaten bovenaan en onderaan zitten (dus 90° gedraaid).



De montagebeugel installeren

De UbieTouch wordt geleverd met een roestvrijstalen montagebeugel die moet worden gebruikt voor installatie. De schroefgaten van de montagebeugel passen in de schroefgaten van een Bticino 506E wandmontagedoos. Controleer of de beugel waterpas is voordat u de geborgde schroeven op het apparaat vastdraait.

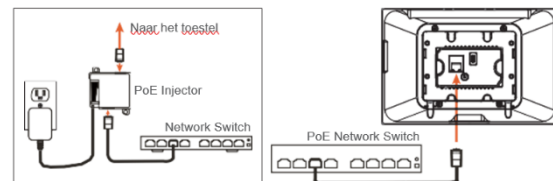


Het apparaat aansluiten op de stroom

Het apparaat is ontworpen om te worden gevoed via de Ethernet-verbinding (PoE) of door een 24Vdc-voeding aan te sluiten (niet inbegrepen), maar niet beide. Als zowel de PoE- als een 24Vdc-voeding zijn aangesloten, haalt het apparaat stroom uit de 24V DC-bron.

PoE-verbinding

PoE-verbinding vereist de IEEE 802.3af-standaard. Gebruik een netwerkswitch of PoE-injector die aan deze norm voldoet. Sluit het apparaat aan met een standaard T568A- of T568B Ethernet-kabel van de netwerkswitch naar de LAN / Po-aansluiting aan de achterkant van het apparaat.

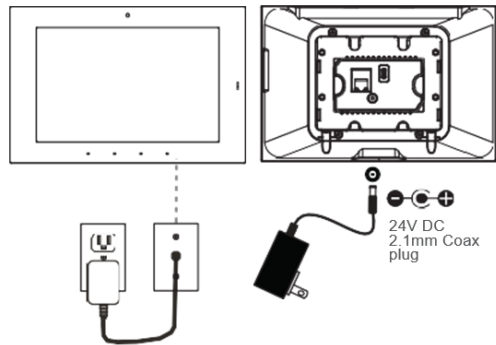


24V DC voeding

U kunt lokaal of op afstand van apparaat voorzien door gebruik te maken van een 24V DC voeding (niet inbegrepen). Houd er rekening mee dat de draad door de muur loopt in overeenstemming met de lokale codes bij lokale stroomvoorziening. Als u op afstand van stroom voorziet, zorg er dan voor dat u een draad gebruikt die geschikt is voor de lengte van de run. Gebruik een goedgekeurde 24V DC-voeding.

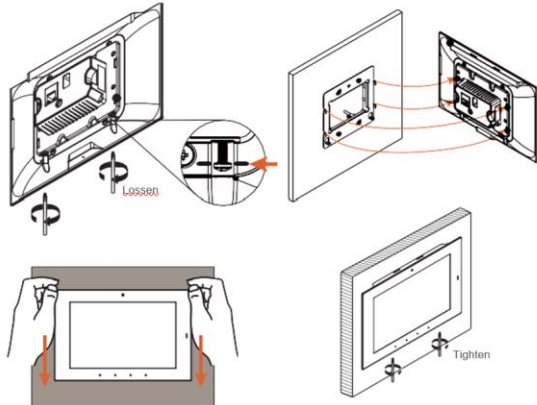
Controleer de polariteit van de ronde connector op uw voeding voordat u deze op het apparaat aansluit. De middelste pin van de voedingsconnector van het apparaat is positief en de buitenste ring is negatief. Als de draad is verlengd, zorg er dan voor dat de routing in overeenstemming is met de lokale codes. Steek de connector in de DC-aansluiting van het apparaat aan de achterkant van het apparaat.

UBIETOUCH 8"



De UbieTouch monteren

1. Draai eerst de geborgde schroeven van het apparaat los. Schroeven mogen niet los van het apparaat worden bewogen. Voldoe aan de aangegeven lijn.
2. Lijn de haken van het montageframe uit met de montagesleuven en trek het toestel voorzichtig naar beneden van de montagebeugel. Zorg ervoor dat de montagehaken goed vastzitten.
3. Om de installatie te voltooien, draait u de 2 geborgde schroeven aan de onderkant van het apparaat vast om het apparaat op de montagebeugel te bevestigen.
4. Voor staande oriëntatie, draai de montagebeugel en 90 graden tegen de klok in voor installatie.



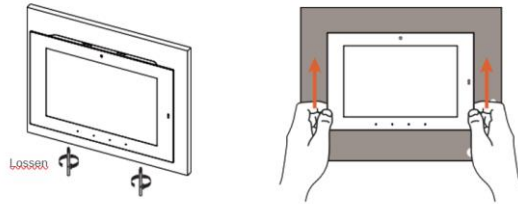
Span de 2 ingebouwde schroeven aan om de UbieTouch op het inbouwraam vast te zetten.

De UbieTouch opstarten

Het apparaat start automatisch op wanneer het wordt ingeschakeld. Wacht tot het apparaat is opgestart. Wanneer het apparaat via een Ethernet-kabel is aangesloten op een netwerkswitch, krijgt het apparaat een netwerkadres via DHCP en maakt het automatisch verbinding met het systeem.

De UbieTouch verwijderen

Draai de 2 geborgde schroeven op het apparaat los en trek vervolgens iets recht omhoog van het montageframe om het apparaat los te koppelen.



4. Technische data

Systeemarchitectuur

- iMX8 Dual Core processor
- 1,8GHz
- 64-bit H.265 1080p Full-HD video playback
- 3D graphics

Geheugen

- 2GB LPDDR4
- 8GB eMMc

Scherm

- High-performance HD, ISP 8" LCD, 1280x800 resolutie
- Kleurdiepte: 16,7M kleuren, 400 nits helderheid
- Vijf-vingers capacitief aanraakscherm ondersteunt multi-touch
- Nabijheids- en lichtsensor

Audio

- High-fidelity audio met 2W versterker
- Slimme microfoon voor high quality stem-opname
- VoIP SIP client

Netwerk / Connectiviteit

- Gigabit Ethernet controller

Software

- OS: Android 6.01
- De Ubie applicatie.

Voeding

- Isolated PoE 13W
- 24DC

Fysische specificaties

- Dimensies (H x B x D): 148,4mm x 223,5 mm x 15,8 mm

Elektrische beveiliging

- FCC Class B, FCC Part 15
- CE
- RoHS / WEEE compliant

5. Garantiebepalingen

Standaard Garantieperiode : 2 jaar vanaf leverdatum.

De garantie geldt niet langer indien de module geopend werd!
Defecte modules moeten vrij van zegel opgestuurd worden met een beschrijving van het defect naar onze servicedienst:

QBUS N.V.
Joseph Cardijnstraat 19
9420 Erpe-Mere
Belgium

T +32 53 60 72 10
F +32 53 60 72 19
Email: support@qbus.be