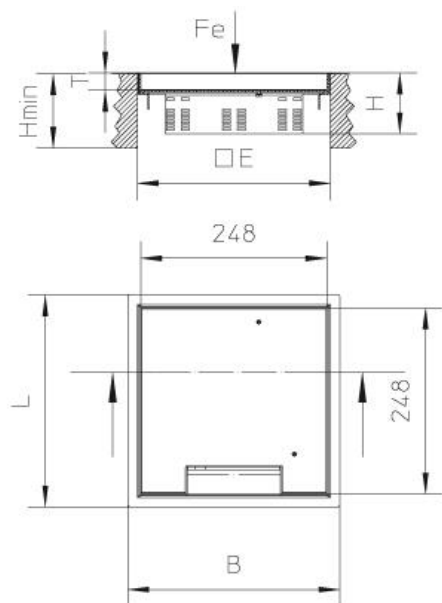


## UEKDD V E, vierkante aansluitdoos, 3 toestelbekers UG



De rand, het zelfstandig dichtvallend deksel met zijuitlaat en de zelfsluitende hendel zijn vervaardigd uit roestvast staal.

De kabeluitlaat klapt naar boven.

De rand heeft een beschermende overboord. Het deksel is 2 mm dik en de inlegdiepte voor de vloerbekleding in het deksel is 12 of 22 mm..

De rand heeft rasters waarin, over 30 mm, maximaal 3 toestelbekers UG, op de gewenste hoogte, gefixeerd kunnen worden. In de toestelbekers passen maximaal 24 modules 22,5 x 45 mm.

Met de meegeleverde klauwen set wordt de aansluitdoos vastgezet in de chape of in een tegel van een technische vloer.

De meegeleverde rubberen dichting dempt het staggeluid.



Aan te wenden bij droog te reinigen vloerbekledingen

Dichtheidsgraad:  
niet in gebruik IP30  
in gebruik IP 20

De aansluitdoos is getest conform de norm NBN EN 50085.

**E** roestvast staal V2A

Referentie	H [mm]	Hmin [mm]	B [mm]	L [mm]	E [mm]	T [mm]	Pmax [kN]	Bekers UG	G [kg]
<b>UEKDD 15-V E</b>	72	90	283	283	261 x 261	12	2	3	1,60
<b>UEKDD 25-V E</b>	82	100	283	283	261 x 261	22	2	3	2,80

De levering is inclusief 2 klauwen UDBS 40-80

De levering is inclusief 1 dichting UGD-V 2

3/05/2018