



# MASTER LEDtube Mains T5



## MASTER LEDtube 900mm HO 18.5W 840 T5

De nieuwe Philips MASTER LEDtube Mains T5 zorgt voor eenvoud in uw verlichtingsproject. U hoeft geen aandacht meer te schenken aan de drivertechnologie. Dankzij een uniek ontwerp laat de Philips MASTER LEDtube Mains T5 zich installeren in armaturen die werken op een netspanningsaansluiting. Dus eenvoudig in te passen! De veilige, betrouwbare en gemakkelijk te installeren Philips MASTER LEDtube Mains T5 is het perfecte alternatief voor standaard fluorescentiebuizen en biedt hoge energiebesparingen en lagere onderhoudskosten.

### Product gegevens

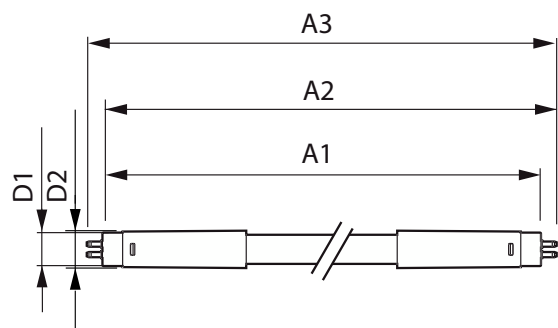
Algemene informatie	
Lampvoet	G5 [G5]
Nominale levensduur	50.000 hr
Schakelcyclus	200.000
Lamptype	LED
Meetreferentie van lichtstroom	Sphere
CE-markering	Ja
Conform EU RoHS-richtlijn	Ja
Gegevens lichttechniek	
Kleurcode	840 [CCT of 4000K]
Bundelhoek (nom.)	200 graden
Lichtstroom	2.800 lm
Kleuraanduiding	Koelwit (CW)
Gecorreleerde kleurtemperatuur (nom)	4000 K
Lichtrendement (gespec.) (nom.)	151 lm/W
Kleurconsistentie	<6
Kleurweergave-index (CRI)	80

LLMF bij einde nominale levensduur (nom.)	70 %
Flikkerwaarde (PstLM)	1
Stroboscoopeffectwaarde (SVM)	0,4
Photobiological safety according to EN 62471	RG0
Bedrijfs- en elektrische gegevens	
Ingangsfrequentie	50 tot 60 Hz
Energieverbruik	18,5 W
Lampstroom (max.)	93 mA
Lampstroom (min.)	93 mA
Lampstroom (nom.)	93 mA
Overeenkomstig vermogen	39 W
Opstarttijd (nom.)	0,5 s
Opwarmtijd tot 60% licht	0,5 s
Arbeidsfactor	0,92
Spanning (nom.)	220-240 V
LED alternative to fluorescent lamp power	39 W

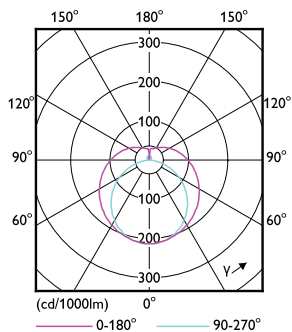
# MASTER LEDtube Mains T5

<b>Operationele temperatuur</b>	
Omgevingstemperatuurbereik	-20 tot +45 °C
T-behuizing maximaal (nom.)	60 °C
<b>Dimbaarheid en regelsystemen</b>	
Dimbaar	Nee
<b>Eigenschappen behuizing en afmetingen</b>	
Lampafwerking	Mat
Lampmateriaal	Glas
Productlengte	900 mm
<b>Keurmerken en classificaties</b>	
Energie-efficiëntielabel	D
Energiebesparend product	Ja
Keurmerken	RoHS-conform TUV CE-markering KEMA-KEUR-certificaat

## Maatschets



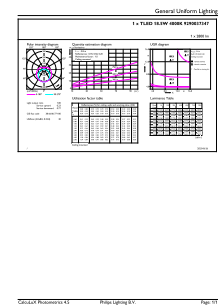
## Fotometrische gegevens



Light Distribution Diagram - MAS LEDtube 900mm HO 18.5W 840 T5

Energieverbruik kWh/1.000 uur	19 kWh
EPREL-registratienummer	1590869
<b>Productgegevens</b>	
Full EOC	872016927527000
Productnaam voor bestelling	MAS LEDtube 900mm HO 18.5W 840 T5
Bestelcode	27527000
Lokale code	8720169275270
Numerator - Aantal per pak	1
Numerator - Dozen per buitendoos	10
Materiaalnr. (12NC)	929003734702
Volledige productnaam	MASTER LEDtube 900mm HO 18.5W 840 T5
EAN/UPC - Case	8720169275287
EAN/UPC - product/behuizing	8720169275270

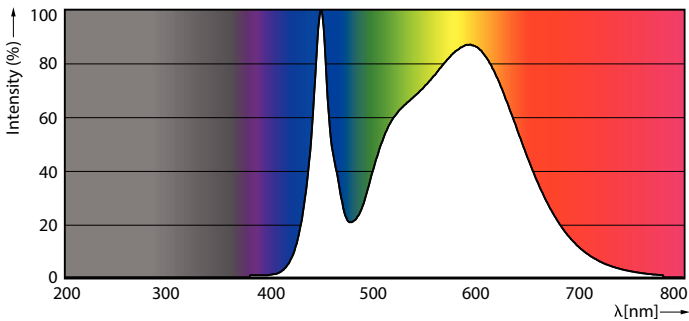
Product	D1	D2	A1	A2	A3
MAS LEDtube 900mm HO 18.5W 840 T5	19 mm	849 mm	856,1 mm	863,2 mm	



General uniform lighting - MAS LEDtube 900mm HO 18.5W 840 T5

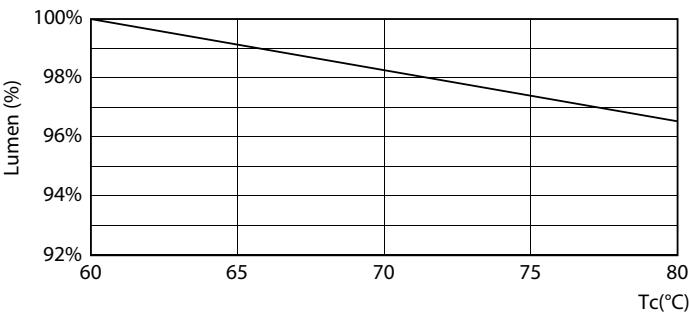
MASTER LEDtube Mains T5

Fotometrische gegevens

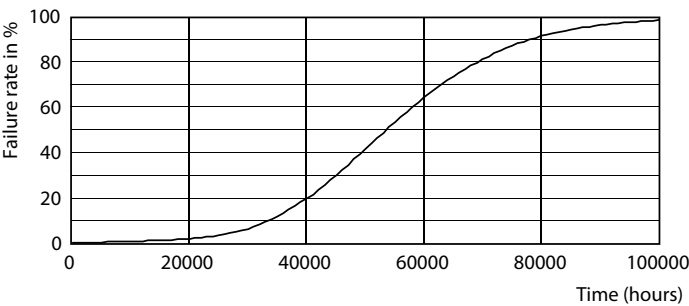


Spectral Power Distribution Colour - MAS LEDtube 900mm HO 18.5W 840 T5

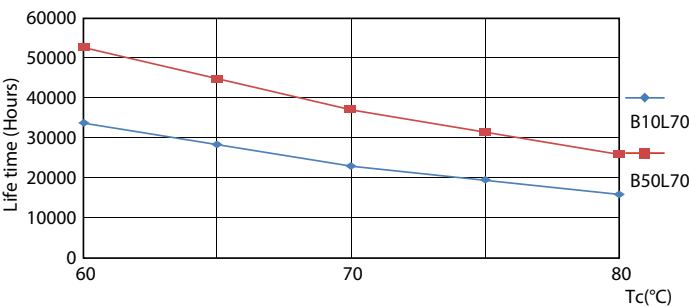
Levensduur



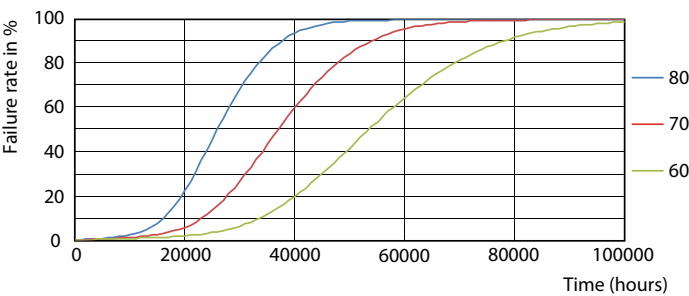
Lumen Maintenance Diagram - MAS LEDtube 900mm HO 18.5W 840 T5



Life Expectancy Diagram - MAS LEDtube 900mm HO 18.5W 840 T5



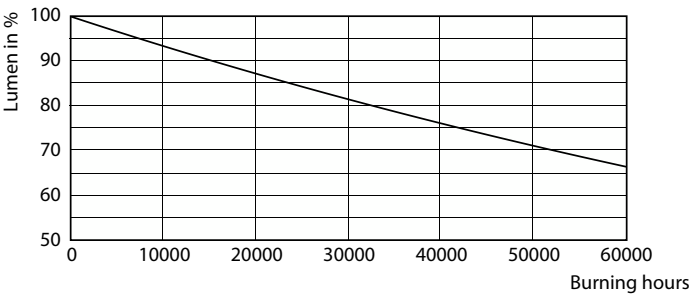
Life Expectancy Diagram - MAS LEDtube 900mm HO 18.5W 840 T5



Life Expectancy Diagram - MAS LEDtube 900mm HO 18.5W 840 T5

# MASTER LEDtube Mains T5

## Levensduur



Lumen Maintenance Diagram - MAS LEDtube 900mm HO 18.5W 840 T5

