



# MASTER LEDtube Mains T5



## MASTER LEDtube 900mm HE 11.5W 830 T5 EU

De nieuwe Philips MASTER LEDtube Mains T5 zorgt voor eenvoud in uw verlichtingsproject. U hoeft geen aandacht meer te schenken aan de drivertechnologie. Dankzij een uniek ontwerp laat de Philips MASTER LEDtube Mains T5 zich installeren in armaturen die werken op een netspanningsaansluiting. Dus eenvoudig in te passen! . De veilige, betrouwbare en gemakkelijk te installeren Philips MASTER LEDtube Mains T5 is het perfecte alternatief voor standaard fluorescentiebuizen en biedt hoge energiebesparingen en lagere onderhoudskosten.

### Product gegevens

Algemene informatie	
Lampvoet	G5 [G5]
Nominale levensduur	50.000 hr
Schakelcyclus	200.000
Lamptype	LED
Meetreferentie van lichtstroom	Sphere
CE-markering	Ja
Conform EU RoHS-richtlijn	Ja
Gegevens lichttechniek	
Kleurcode	830 [CCT of 3000K]
Bundelhoek (nom.)	200 graden
Lichtstroom	1.600 lm
Kleuraanduiding	Wit (WH)
Gecorreleerde kleurtemperatuur (nom)	3000 K
Lichtrendement (gespec.) (nom.)	139 lm/W
Kleurconsistentie	<6
Kleurweergave-index (CRI)	80

LLMF bij einde nominale levensduur (nom.)	70 %
Flikkerwaarde (PstLM)	1
Stroboscoopeffectwaarde (SVM)	0,4
Photobiological safety according to EN 62471	RG0

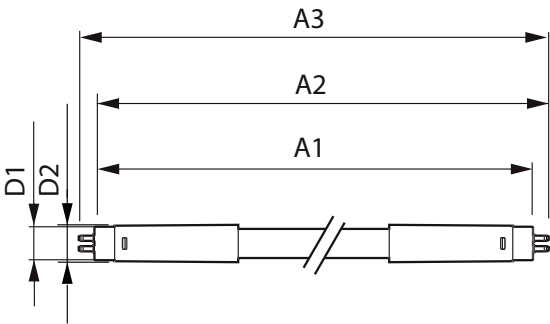
Bedrijfs- en elektrische gegevens	
Ingangsfrequentie	50 to 60 Hz
Ingangsfrequentie	50 tot 60 Hz
Energieverbruik	11,5 W
Lampstroom (max.)	57 mA
Lampstroom (min.)	57 mA
Overeenkomstig vermogen	21 W
Opstarttijd (nom.)	0,5 s
Opwarmtijd tot 60% licht	0.5 s
Arbeidsfactor	0.9
Spanning (nom.)	220-240 V
Spanning (nom.)	220 V

# MASTER LEDtube Mains T5

LED alternative to fluorescent lamp power	21 W
<b>Operationele temperatuur</b>	
Omgevingstemperatuurbereik	-20 tot +45 °C
T-behuizing maximaal (nom.)	45 °C
<b>Dimbaarheid en regelsystemen</b>	
Dimbaar	Nee
<b>Eigenschappen behuizing en afmetingen</b>	
Lampafwerking	Mat
Lampmateriaal	Glas
Productlengte	900 mm
<b>Keurmerken en classificaties</b>	
Energie-efficiëntielabel	D
Energiebesparend product	Ja
Keurmerken	RoHS-conform TUV CE-markering KEMA-KEUR-certificaat

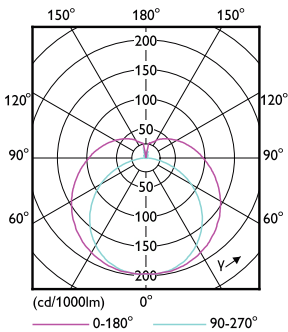
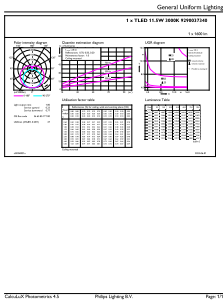
Energieverbruik kWh/1.000 uur	12 kWh
EPREL-registratienummer	1587455
<b>Productgegevens</b>	
Full EOC	872016927062600
Productnaam voor bestelling	MAS LEDtube 900mm HE 11.5W 830 T5
	EU
Bestelcode	27062600
Lokale code	8720169270626
Numerator - Aantal per pak	1
Numerator - Dozen per buitendoos	10
Materiaalnr. (12NC)	929003734002
Volledige productnaam	MASTER LEDtube 900mm HE 11.5W 830 T5 EU
EAN/UPC - Case	8720169270633
EAN/UPC - product/behuizing	8720169270626

## Maatschets



Product	D1	D2	A1	A2	A3
MAS LEDtube 900mm HE 11.5W 830 T5 EU	15,7 mm	19 mm	849 mm	856,1 mm	863,2 mm

## Fotometrische gegevens

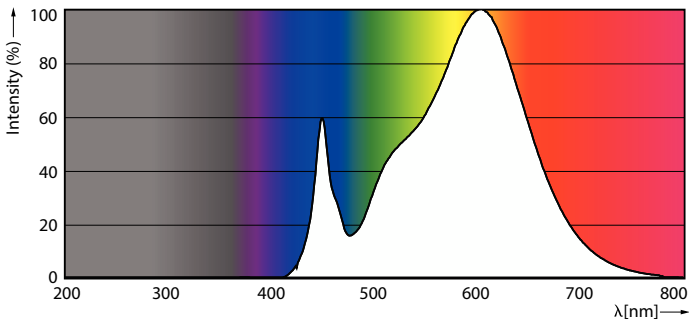


General uniform lighting - MAS LEDtube 900mm HE 11.5W 830 T5 EU

Light Distribution Diagram - MAS LEDtube 900mm HE 11.5W 830 T5 EU

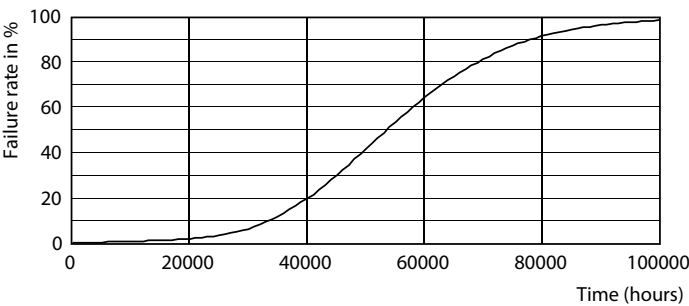
MASTER LEDtube Mains T5

Fotometrische gegevens

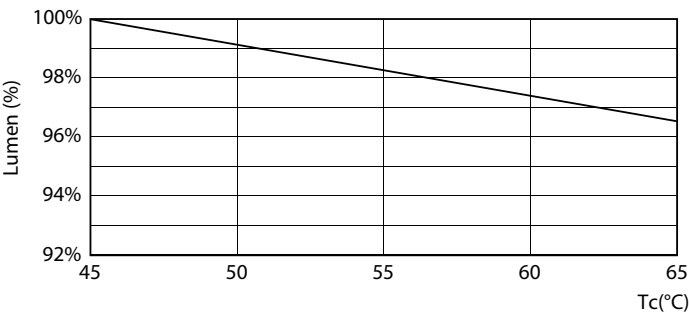


Spectral Power Distribution Colour - MAS LEDtube 900mm HE 11.5W 830 T5 EU

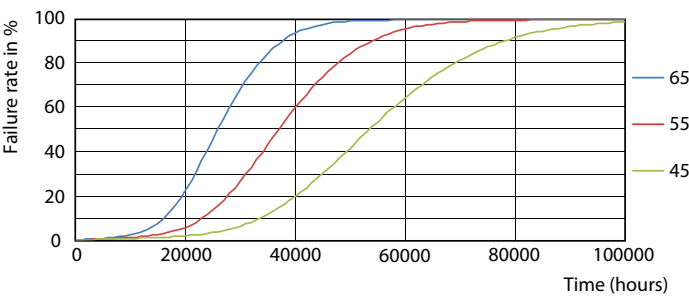
Levensduur



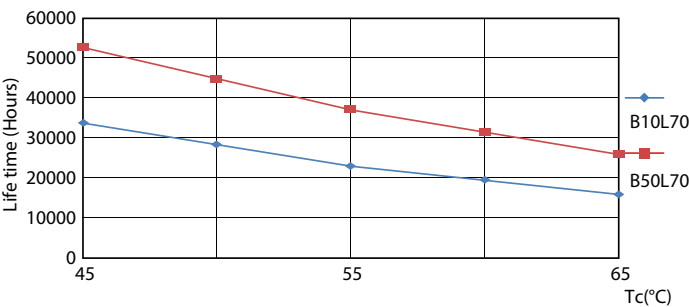
Life Expectancy Diagram - MAS LEDtube 900mm HE 11.5W 830 T5 EU



Lumen Maintenance Diagram - MAS LEDtube 900mm HE 11.5W 830 T5 EU



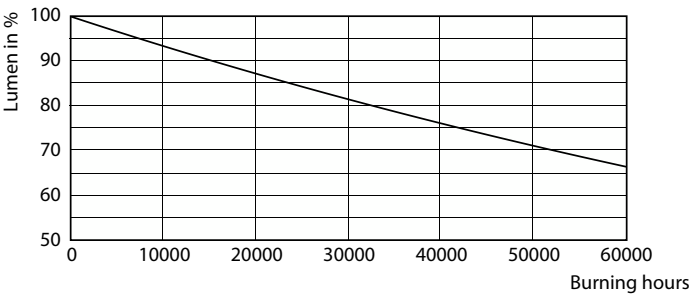
Life Expectancy Diagram - MAS LEDtube 900mm HE 11.5W 830 T5 EU



Life Expectancy Diagram - MAS LEDtube 900mm HE 11.5W 830 T5 EU

# MASTER LEDtube Mains T5

## Levensduur



Lumen Maintenance Diagram - MAS LEDtube 900mm HE 11.5W 830 T5 EU

