



CorePro LEDtube Universal T8



CorePro LEDtube UN 1200mm UO 15.5W865 T8

De nieuwe Philips CorePro LEDtube Universal T8 maakt jouw verlichtingsproject eenvoudiger. Je hoeft geen aandacht meer te schenken aan de drivertechnologie. Dankzij een uniek ontwerp past de Philips CorePro LEDtube Universal T8 rechtstreeks in armaturen die werken op een elektromagnetisch VSA, een elektronisch HF-VSA of rechtstreeks via netaansluiting. Het is niet meer nodig twee soorten buizen op voorraad te houden en het is gemakkelijk te installeren! De perfect veilige, betrouwbare en gemakkelijk te installeren Philips CorePro LEDtube Universal T8 is het ideale alternatief voor standaard fluorescentiebuizen om energie te besparen en je investeringskosten te verlagen.

Product gegevens

Algemene informatie	
Lampvoet	G13 [Medium Bi-Pin Fluorescent]
Nominale levensduur	50.000 hr
Schakelcyclus	50.000
Lamptype	LED
Meetreferentie van lichtstroom	Sphere
CE-markering	Ja
Conform EU RoHS-richtlijn	Ja

Gegevens lichttechniek

Kleurcode	865 [CCT of 6500K]
Bundelhoek (nom.)	240 graden
Lichtstroom	2.400 lm
Kleuraanduiding	Koel daglicht
Gecorreleerde kleurtemperatuur (nom)	6500 K
Lichtrendement (gespec.) (nom.)	154 lm/W

Kleurconsistentie	<6
Kleurweergave-index (CRI)	80
LLMF bij einde nominale levensduur (nom.)	70 %
Flikkerwaarde (PstLM)	1
Stroboscoopeffectwaarde (SVM)	0,4
Photobiological safety according to EN 62471	RG0

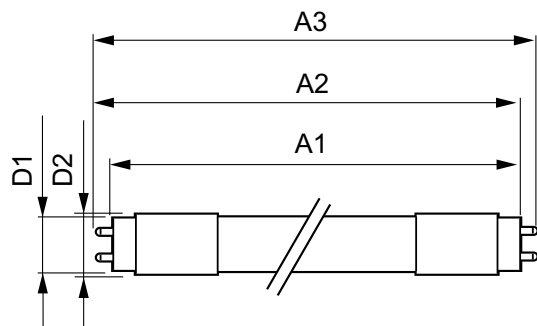
Bedrijfs- en elektrische gegevens

Ingangsfrequentie	50 to 60 Hz
Ingangsfrequentie	50 tot 60 Hz
Energieverbruik	15,5 W
Lampstroom (max.)	75 mA
Lampstroom (min.)	75 mA
Lampstroom (nom.)	75 mA
Overeenkomstig vermogen	36 W
Opstarttijd (nom.)	0,5 s

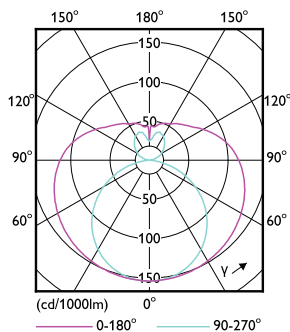
CorePro LEDtube Universal T8

Opwarmtijd tot 60% licht	0.5 s
Arbeidsfactor	0.9
Spanning (nom.)	220-240 V
Spanning (nom.)	220 V
LED alternative to fluorescent lamp power	36 W
Operationele temperatuur	
Omgevingstemperatuurbereik	-20 tot +45 °C
T-behuizing maximaal (nom.)	50 °C
Dimbaarheid en regelsystemen	
Dimbaar	Nee
Eigenschappen behuizing en afmetingen	
Lampafwerking	Mat
Lampmateriaal	Glas
Productlengte	1.200 mm
Keurmerken en classificaties	
Energie-efficiëntielabel	D
Energiebesparend product	Ja

Maatschets



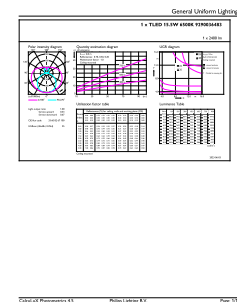
Fotometrische gegevens



Light Distribution Diagram - CorePro LEDtube UN 1200mm UO 15.5W865 T8

Keurmerken	RoHS-conform TUV CE-markering KEMA-KEUR-certificaat
Energieverbruik kWh/1.000 uur	16 kWh
EPREL-registratienummer	1552695
Productgegevens	
Full EOC	872016920000500
Productnaam voor bestelling	CorePro LEDtube UN 1200mm UO 15.5W865 T8
Bestelcode	20000500
Lokale code	8720169200005
Numerator - Aantal per pak	1
Numerator - Dozen per buitendoos	20
Materiaalnr. (12NC)	929003648302
Volledige productnaam	CorePro LEDtube UN 1200mm UO 15.5W865 T8
EAN/UPC - Case	8720169200012
EAN/UPC - product/behuizing	8720169200005

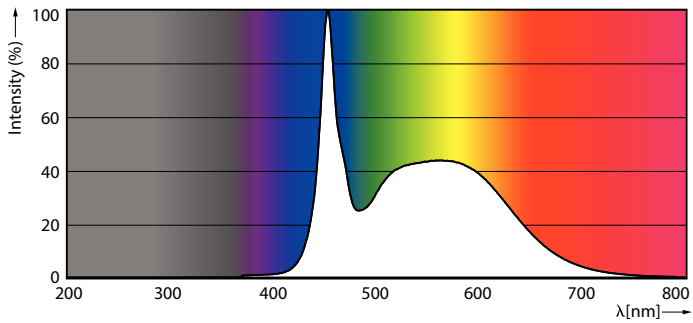
Product	D1	D2	A1	A2	A3
CorePro LEDtube UN 1200mm UO 15.5W865 T8	26 mm	28 mm	1.199 mm	1.205 mm	1.213 mm



General uniform lighting - CorePro LEDtube UN 1200mm UO 15.5W865 T8

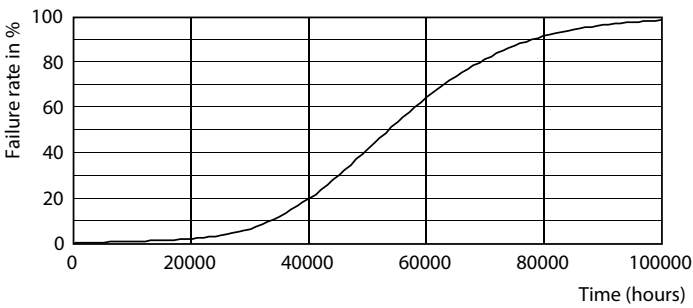
CorePro LEDtube Universal T8

Fotometrische gegevens

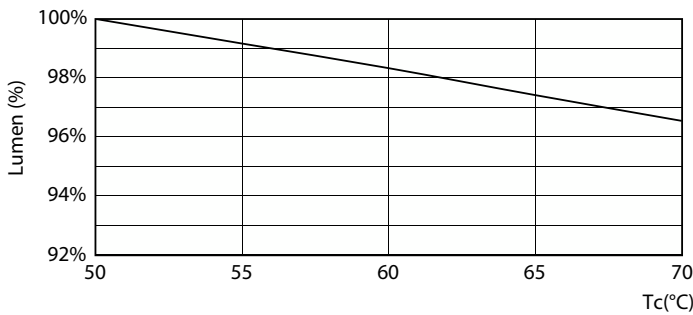


Spectral Power Distribution Colour - CorePro LEDtube UN 1200mm UO 15.5W865 T8

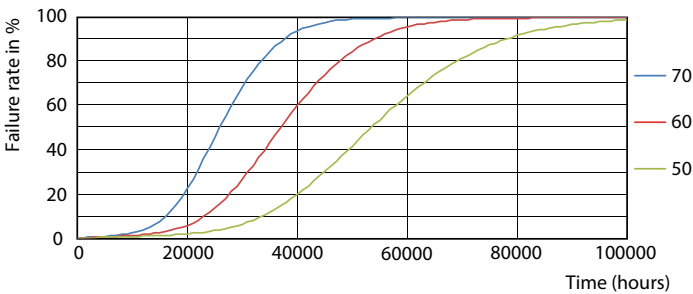
Levensduur



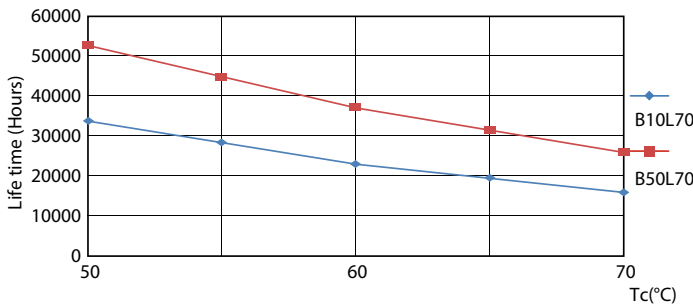
Life Expectancy Diagram - CorePro LEDtube UN 1200mm UO 15.5W865 T8



Lumen Maintenance Diagram - CorePro LEDtube UN 1200mm UO 15.5W865 T8



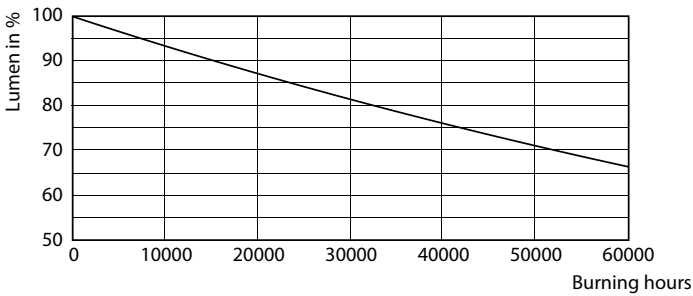
Life Expectancy Diagram - CorePro LEDtube UN 1200mm UO 15.5W865 T8



Life Expectancy Diagram - CorePro LEDtube UN 1200mm UO 15.5W865 T8

CorePro LEDtube Universal T8

Levensduur



Lumen Maintenance Diagram - CorePro LEDtube UN 1200mm UO 15.5W865 T8

