



MASTER LEDtube InstantFit HF T5



Master LEDtube HF 900mm HO 18.5W 865 T5

De Philips MASTER LEDtube integreert een LED-lichtbron in de vorm van een traditionele fluorescentielamp. Het unieke ontwerp creëert een perfect uniforme visuele verschijning die niet onderscheiden kan worden van een traditionele fluorescentielamp. Deze T5-buizen zijn de ideale oplossing voor krachtige prestaties en zijn ontworpen voor dagelijkse omstandigheden. Ongeëvenaarde besparingen dankzij het lage energieverbruik en een uiterst lange levensduur zorgen ervoor dat deze T5 LEDtubes geschikt zijn voor elke veeleisende toepassing.

Product gegevens

Algemene informatie	
Lampvoet	G5 [G5]
Nominale levensduur	60.000 hr
Schakelcyclus	50.000
Lamptype	LED
Meetreferentie van lichtstroom	Sphere
CE-markering	Ja
Conform EU RoHS-richtlijn	Ja
Gegevens lichttechniek	
Kleurcode	865 [CCT of 6500K]
Bundelhoek (nom.)	200 graden
Lichtstroom	2.800 lm
Kleuraanduiding	Koel daglicht
Gecorreleerde kleurtemperatuur (nom)	6500 K
Lichtrendement (gespec.) (nom.)	151 lm/W
Kleurconsistentie	<6
Kleurweergave-index (CRI)	80

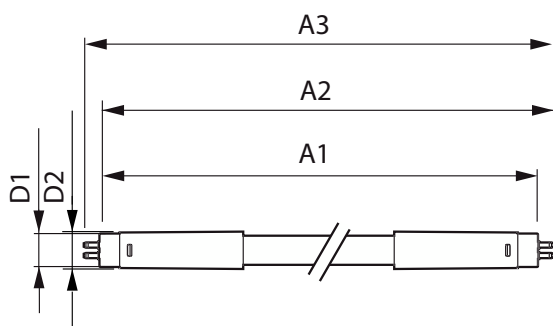
LLMF bij einde nominale levensduur (nom.)	70 %
Photobiological safety according to EN 62471 RGO	
Bedrijfs- en elektrische gegevens	
Ingangsfrequentie	30K to 100K Hz
Ingangsfrequentie	30 K tot 100 K Hz
Energieverbruik	18,5 W
Lampstroom (max.)	350 mA
Lampstroom (min.)	120 mA
Opstarttijd (nom.)	0,5 s
Opwarmtijd tot 60% licht	0.5 s
Arbeidsfactor	0.9
Spanning (nom.)	60-100 V
LED alternative to fluorescent lamp power	39 W
Operationele temperatuur	
Omgevingstemperatuurbereik	-20 °C t/m 45 °C

MASTER LEDtube InstantFit HF T5

T-behuizing maximaal (nom.)	60 °C
Dimbaarheid en regelsystemen	
Dimbaar	Ja - Controleer de compatibiliteit van het VSA
Eigenschappen behuizing en afmetingen	
Lampafwerking	Mat
Lampmateriaal	Glas
Productlengte	900 mm
Keurmerken en classificaties	
Energie-efficiëntielabel	D
Energiebesparend product	Ja
Keurmerken	RoHS-conform TUV CE-markering KEMA-KEUR-certificaat
Energieverbruik kWh/1.000 uur	19 kWh

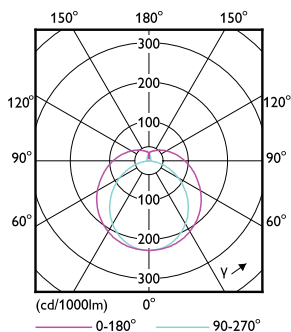
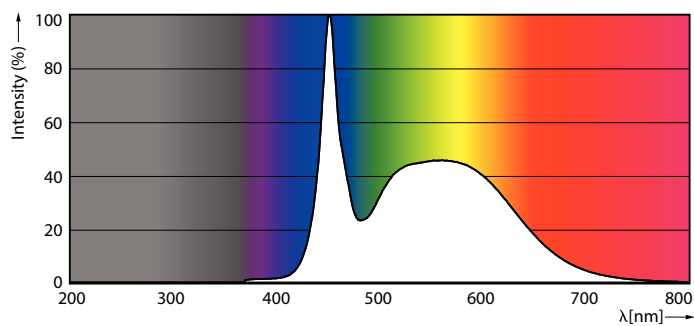
EPREL-registratienummer	1407662
Productgegevens	
Full EOC	872016916317100
Productnaam voor bestelling	MAS LEDtube HF 900mm HO 18.5W 865 T5
Bestelcode	16317100
Lokale code	8720169163171
Numerator - Aantal per pak	1
Numerator - Dozen per buitendoos	10
Materiaalnr. (12NC)	929003596702
Volledige productnaam	Master LEDtube HF 900mm HO 18.5W 865 T5
EAN/UPC - Case	8720169163188
EAN/UPC - product/behuizing	8720169163171

Maatschets



Product	D1	D2	A1	A2	A3
MAS LEDtube HF 900mm HO 18.5W 865 T5	15,5 mm	16/19 mm	849 mm	856 mm	863 mm

Fotometrische gegevens

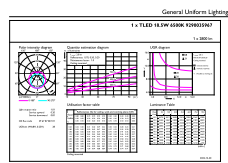


Spectral Power Distribution Colour

Light Distribution Diagram

MASTER LEDtube InstantFit HF T5

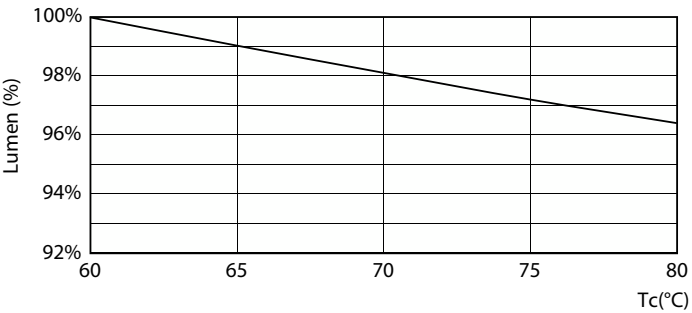
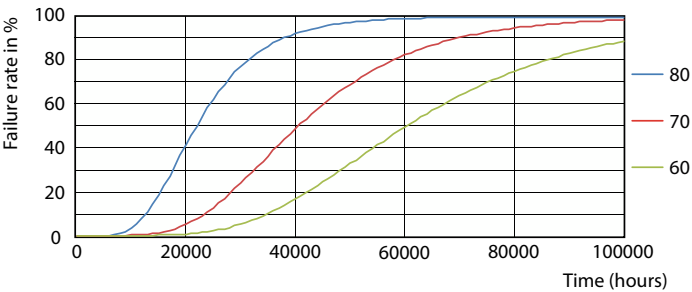
Fotometrische gegevens



General uniform lighting - MAS LEDtube HF 900mm HO 18.5W 865 T5

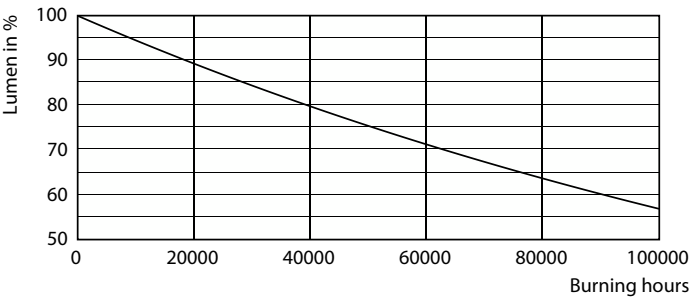
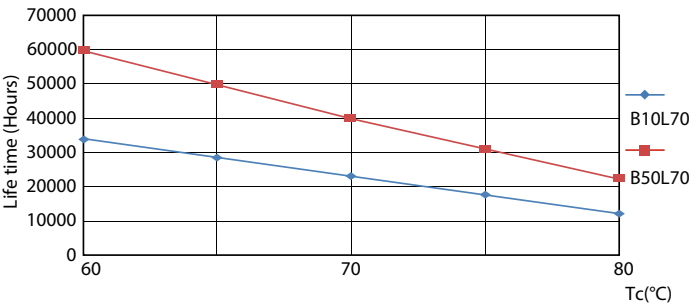
General uniform lighting - MAS LEDtube HF 900mm HO 18.5W 865 T5

Levensduur



Life Expectancy Diagram - MAS LEDtube HF 900mm HO 18.5W 865 T5

Lumen Maintenance Diagram

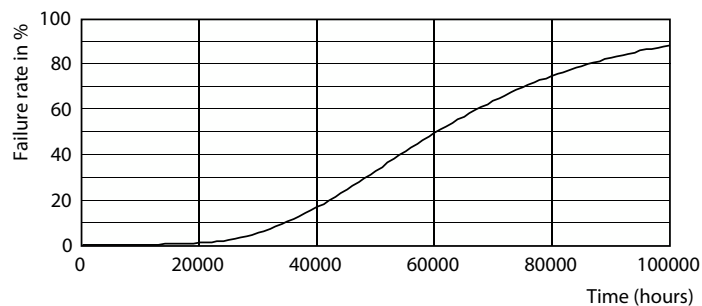


Life Expectancy Diagram - MAS LEDtube HF 900mm HO 18.5W 865 T5

Lumen Maintenance Diagram - MAS LEDtube HF 900mm HO 18.5W 865 T5

MASTER LEDtube InstantFit HF T5

Levensduur



Life Expectancy Diagram - MAS LEDtube HF 900mm HO 18.5W 865 T5

