



MASTER LEDtube InstantFit HF T5



Master LEDtube HF 900mm HO 18.5W 830 T5

De Philips MASTER LEDtube integreert een LED-lichtbron in de vorm van een traditionele fluorescentielamp. Het unieke ontwerp creëert een perfect uniforme visuele verschijning die niet onderscheiden kan worden van een traditionele fluorescentielamp. Deze T5-buizen zijn de ideale oplossing voor krachtige prestaties en zijn ontworpen voor dagelijkse omstandigheden. Ongeëvenaarde besparingen dankzij het lage energieverbruik en een uiterst lange levensduur zorgen ervoor dat deze T5 LEDtubes geschikt zijn voor elke veeleisende toepassing.

Product gegevens

| Algemene informatie | |
|--------------------------------------|--------------------|
| Lampvoet | G5 [G5] |
| Nominale levensduur | 60.000 hr |
| Schakelcyclus | 50.000 |
| Lamptype | LED |
| Meetreferentie van lichtstroom | Sphere |
| CE-markering | Ja |
| Conform EU RoHS-richtlijn | Ja |
| Gegevens lichttechniek | |
| Kleurcode | 830 [CCT of 3000K] |
| Bundelhoek (nom.) | 200 graden |
| Lichtstroom | 2.600 lm |
| Kleuraanduiding | Wit (WH) |
| Gecorreleerde kleurtemperatuur (nom) | 3000 K |
| Lichtrendement (gespec.) (nom.) | 140 lm/W |
| Kleurconsistentie | <6 |
| Kleurweergave-index (CRI) | 80 |

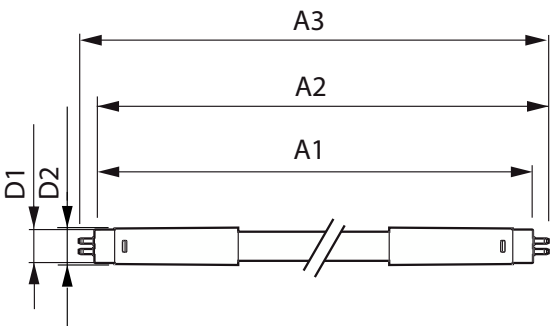
| LLMF bij einde nominale levensduur (nom.) | 70 % |
|--------------------------------------------------|-------------------|
| Photobiological safety according to EN 62471 RGO | |
| Bedrijfs- en elektrische gegevens | |
| Ingangsfrequentie | 30K to 100K Hz |
| Ingangsfrequentie | 30 K tot 100 K Hz |
| Energieverbruik | 18,5 W |
| Lampstroom (max.) | 350 mA |
| Lampstroom (min.) | 120 mA |
| Opstarttijd (nom.) | 0,5 s |
| Opwarmtijd tot 60% licht | 0.5 s |
| Arbeidsfactor | 0.9 |
| Spanning (nom.) | 60-100 V |
| LED alternative to fluorescent lamp power | 39 W |
| Operationele temperatuur | |
| Omgevingstemperatuurbereik | -20 °C t/m 45 °C |

MASTER LEDtube InstantFit HF T5

| | |
|----------------------------------------------|-----------------------------------------------------|
| T-behuizing maximaal (nom.) | 60 °C |
| Dimbaarheid en regelsystemen | |
| Dimbaar | Ja - Controleer de compatibiliteit van het VSA |
| Eigenschappen behuizing en afmetingen | |
| Lampafwerking | Mat |
| Lampmateriaal | Glas |
| Productlengte | 900 mm |
| Keurmerken en classificaties | |
| Energie-efficiëntielabel | E |
| Energiebesparend product | Ja |
| Keurmerken | RoHS-conform TUV CE-markering KEMA-KEUR-certificaat |
| Energieverbruik kWh/1.000 uur | 19 kWh |

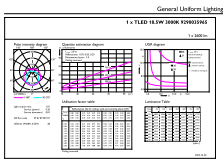
| | |
|----------------------------------|-----------------------------------------|
| EPREL-registratienummer | 1407660 |
| Productgegevens | |
| Full EOC | 872016916313300 |
| Productnaam voor bestelling | MAS LEDtube HF 900mm HO 18.5W 830 T5 |
| Bestelcode | 16313300 |
| Lokale code | 8720169163133 |
| Numerator - Aantal per pak | 1 |
| Numerator - Dozen per buitendoos | 10 |
| Materiaalnr. (12NC) | 929003596502 |
| Volledige productnaam | Master LEDtube HF 900mm HO 18.5W 830 T5 |
| EAN/UPC - Case | 8720169163140 |
| EAN/UPC - product/behuizing | 8720169163133 |

Maatschets



| Product | D1 | D2 | A1 | A2 | A3 |
|--------------------------------------|---------|----------|--------|--------|--------|
| MAS LEDtube HF 900mm HO 18.5W 830 T5 | 15,5 mm | 16/19 mm | 849 mm | 856 mm | 863 mm |

Fotometrische gegevens



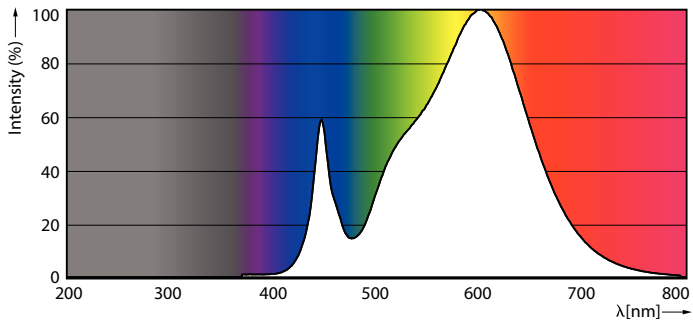
General uniform lighting - MAS LEDtube HF 900mm HO 18.5W 830 T5

Light Distribution Diagram

General uniform lighting - MAS LEDtube HF 900mm HO 18.5W 830 T5

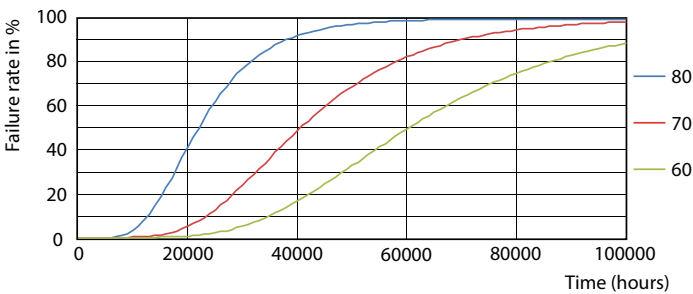
MASTER LEDtube InstantFit HF T5

Fotometrische gegevens

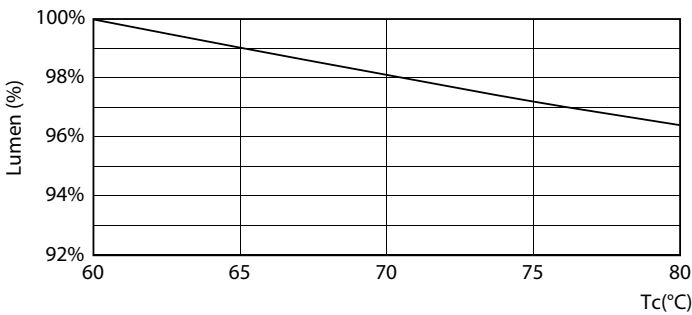


Spectral Power Distribution Colour

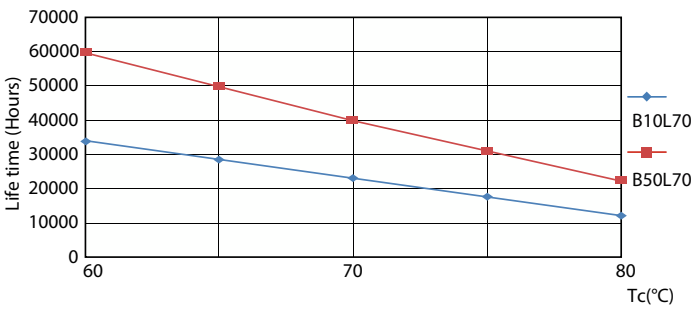
Levensduur



Life Expectancy Diagram - MAS LEDtube HF 900mm HO 18.5W 830 T5



Lumen Maintenance Diagram

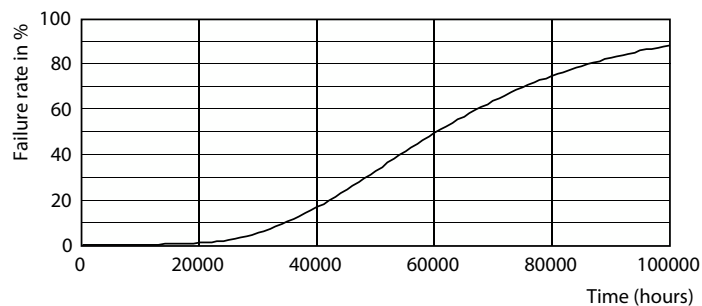


Life Expectancy Diagram - MAS LEDtube HF 900mm HO 18.5W 830 T5

Lumen Maintenance Diagram - MAS LEDtube HF 900mm HO 18.5W 830 T5

MASTER LEDtube InstantFit HF T5

Levensduur



Life Expectancy Diagram - MAS LEDtube HF 900mm HO 18.5W 830 T5

