



MASTER LEDtube InstantFit HF T5



Master LEDtube HF 600mm HO 10.5W 840 T5

De Philips MASTER LEDtube integreert een LED-lichtbron in de vorm van een traditionele fluorescentielamp. Het unieke ontwerp creëert een perfect uniforme visuele verschijning die niet onderscheiden kan worden van een traditionele fluorescentielamp. Deze T5-buizen zijn de ideale oplossing voor krachtige prestaties en zijn ontworpen voor dagelijkse omstandigheden. Ongeëvenaarde besparingen dankzij het lage energieverbruik en een uiterst lange levensduur zorgen ervoor dat deze T5 LEDtubes geschikt zijn voor elke veeleisende toepassing.

Product gegevens

Algemene informatie	
Lampvoet	G5 [G5]
Nominale levensduur	60.000 hr
Schakelcyclus	50.000
Lamptype	LED
Meetreferentie van lichtstroom	Sphere
CE-markering	Ja
Conform EU RoHS-richtlijn	Ja
Gegevens lichttechniek	
Kleurcode	840 [CCT of 4000K]
Bundelhoek (nom.)	200 graden
Lichtstroom	1.600 lm
Kleuraanduiding	Koelwit (CW)
Gecorreleerde kleurtemperatuur (nom)	4000 K
Lichtrendement (gespec.) (nom.)	152 lm/W
Kleurconsistentie	<6
Kleurweergave-index (CRI)	80

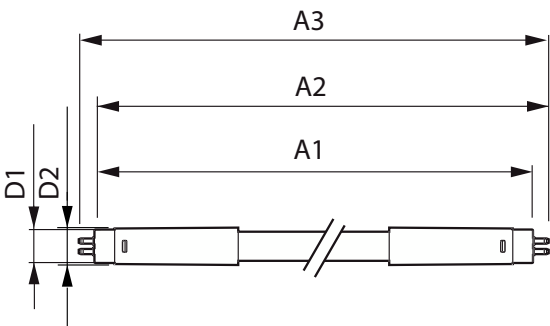
LLMF bij einde nominale levensduur (nom.)	70 %
Photobiological safety according to EN 62471 RGO	
Bedrijfs- en elektrische gegevens	
Ingangsfrequentie	10K to 120K Hz
Ingangsfrequentie	10 K tot 120 K Hz
Energieverbruik	10,5 W
Lampstroom (max.)	350 mA
Lampstroom (min.)	80 mA
Opstarttijd (nom.)	0,5 s
Opwarmtijd tot 60% licht	0.5 s
Arbeidsfactor	0.9
Spanning (nom.)	30-120 V
LED alternative to fluorescent lamp power	24 W
Operationele temperatuur	
Omgevingstemperatuurbereik	-20 °C t/m 45 °C

MASTER LEDtube InstantFit HF T5

T-behuizing maximaal (nom.)	55 °C
Dimbaarheid en regelsystemen	
Dimbaar	Ja - Controleer de compatibiliteit van het VSA
Eigenschappen behuizing en afmetingen	
Lampafwerking	Mat
Lampmateriaal	Glas
Productlengte	600 mm
Keurmerken en classificaties	
Energie-efficiëntielabel	D
Energiebesparend product	Ja
Keurmerken	RoHS-conform TUV CE-markering KEMA-KEUR-certificaat
Energieverbruik kWh/1.000 uur	11 kWh

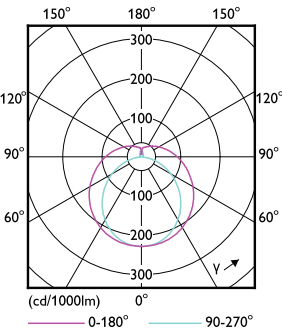
EPREL-registratienummer	1407658
Productgegevens	
Full EOC	872016916309600
Productnaam voor bestelling	MAS LEDtube HF 600mm HO 10.5W 840 T5
Bestelcode	16309600
Lokale code	8720169163096
Numerator - Aantal per pak	1
Numerator - Dozen per buitendoos	10
Materiaaln. (12NC)	929003596302
Volledige productnaam	Master LEDtube HF 600mm HO 10.5W 840 T5
EAN/UPC - Case	8720169163102
EAN/UPC - product/behuizing	8720169163096

Maatschets

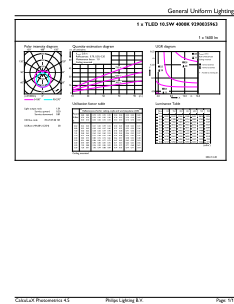


Product	D1	D2	A1	A2	A3
MAS LEDtube HF 600mm HO 10.5W 840 T5	15,5 mm	16/19 mm	549 mm	556 mm	563 mm

Fotometrische gegevens



Light Distribution Diagram



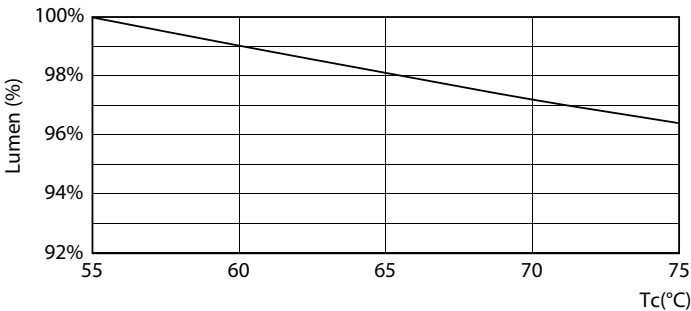
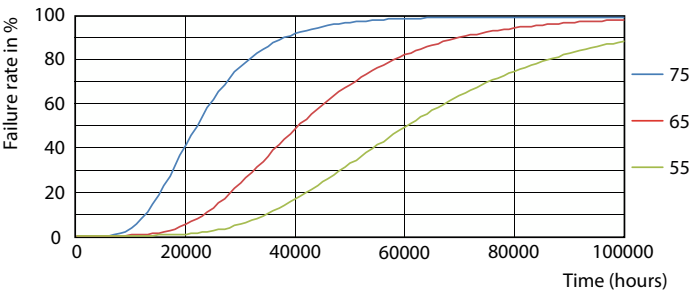
General uniform lighting - MAS LEDtube HF 600mm HO 10.5W 840 T5

MASTER LEDtube InstantFit HF T5

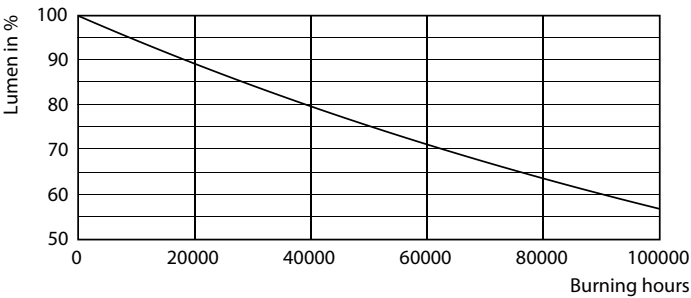
Fotometrische gegevens

Spectral Power Distribution Colour

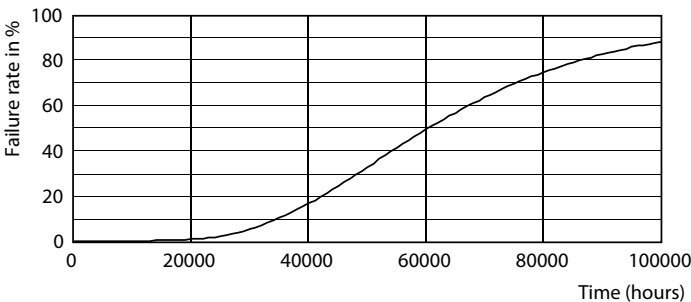
Levensduur



Life Expectancy Diagram - MAS LEDtube HF 600mm HO 10.5W 840 T5



Lumen Maintenance Diagram

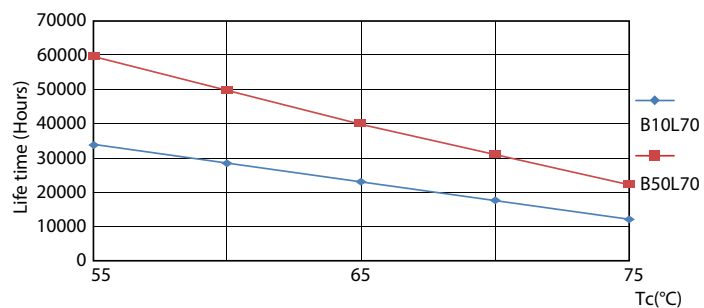


Lumen Maintenance Diagram - MAS LEDtube HF 600mm HO 10.5W 840 T5

Life Expectancy Diagram - MAS LEDtube HF 600mm HO 10.5W 840 T5

MASTER LEDtube InstantFit HF T5

Levensduur



Life Expectancy Diagram - MAS LEDtube HF 600mm HO 10.5W 840 T5

