



CorePro LED PLL



CorePro LED PLL EM/Mains 8W 830 4P

Philips CorePro LED PLL is de ideale oplossing voor het opwaarderen van downlights en armaturen in diverse algemene verlichtingstoepassingen. Deze oplossing integreert een LED-lichtbron in de vormgeving van een traditionele fluorescentielamp en levert zo een aanzienlijke energiebesparing met een levensduur die twee keer zo lang is als alternatieve fluorescentielampen.

Product gegevens

| Algemene informatie | |
|--|--------------------|
| Lampvoet | 2G11 [2G11] |
| Nominale levensduur | 30.000 hr |
| Schakelcyclus | 200.000 |
| Lamptype | LED |
| Meetreferentie van lichtstroom | Sphere |
| Conform EU RoHS-richtlijn | Ja |
| Gegevens lichttechniek | |
| Kleurcode | 830 [CCT of 3000K] |
| Bundelhoek (nom.) | 160 graden |
| Lichtstroom | 960 lm |
| Kleuraanduiding | Wit (WH) |
| Gecorreleerde kleurtemperatuur (nom) | 3000 K |
| Lichtrendement (gespec.) (nom.) | 120 lm/W |
| Kleurconsistentie | <6 |
| Kleurweergave-index (CRI) | 80 |
| LLMF bij einde nominale levensduur (nom.) | 70 % |
| Flikkerwaarde (PstLM) | 1 |
| Stroboscoopeffectwaarde (SVM) | 0,4 |
| Photobiological safety according to EN 62471 | RG0 |

| Bedrijfs- en elektrische gegevens | |
|---|------------------|
| Ingangsfrequentie | 50 to 60 Hz |
| Ingangsfrequentie | 50 tot 60 Hz |
| Energieverbruik | 8 W |
| Lampstroom (nom.) | 42 mA |
| Opstarttijd (nom.) | 0,5 s |
| Opwarmtijd tot 60% licht | 0.5 s |
| Arbeidsfactor | 0.9 |
| Spanning (nom.) | 220-240 V |
| LED alternative to fluorescent lamp power | 18 W |
| Operationele temperatuur | |
| Omgevingstemperatuurbereik | -20 °C t/m 45 °C |
| T-behuizing maximaal (nom.) | 70 °C |
| Dimbaarheid en regelsystemen | |
| Dimbaar | Nee |
| Eigenschappen behuizing en afmetingen | |
| Lampafwerking | Mat |
| Lampmateriaal | Glas |

CorePro LED PLL

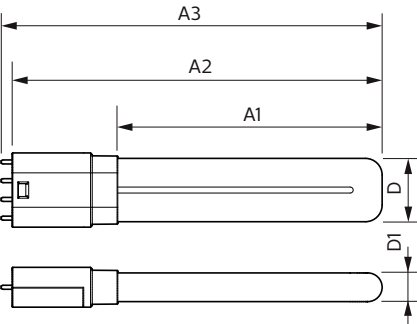
| | |
|-------------------------------|---|
| Productlengte | 200 mm |
| Keurmerken en classificaties | |
| Energie-efficiëntielabel | E |
| Energiebesparend product | Ja |
| Keurmerken | RoHS-conform TUV CE-markering KEMA-KEUR-certificaat |
| Energieverbruik kWh/1.000 uur | 8 kWh |
| EPREL-registratienummer | 1370823 |

Productgegevens

| | |
|----------|-----------------|
| Full EOC | 872016915699900 |
|----------|-----------------|

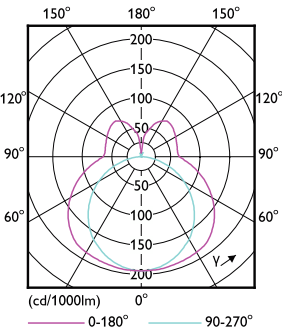
| | |
|----------------------------------|------------------------------------|
| Productnaam voor bestelling | CorePro LED PLL EM/Mains 8W 830 4P |
| Bestelcode | 15699900 |
| Lokale code | 8720169156999 |
| Numerator - Aantal per pak | 1 |
| Numerator - Dozen per buitendoos | 10 |
| Materiaalnr. (12NC) | 929003592202 |
| Volledige productnaam | CorePro LED PLL EM/Mains 8W 830 4P |
| EAN/UPC - Case | 8720169157002 |
| EAN/UPC - product/behuizing | 8720169156999 |

Maatschets

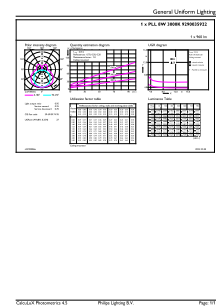


| Product | D1 | D2 | A1 | A2 | A3 |
|------------------------------------|-------|----|--------|--------|--------|
| CorePro LED PLL EM/Mains 8W 830 4P | 17 mm | | 156 mm | 218 mm | 224 mm |

Fotometrische gegevens

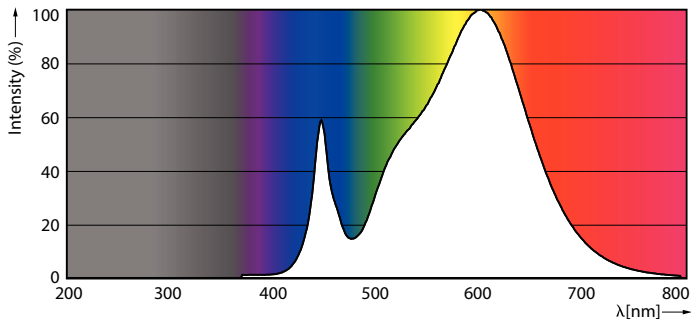


Light Distribution Diagram



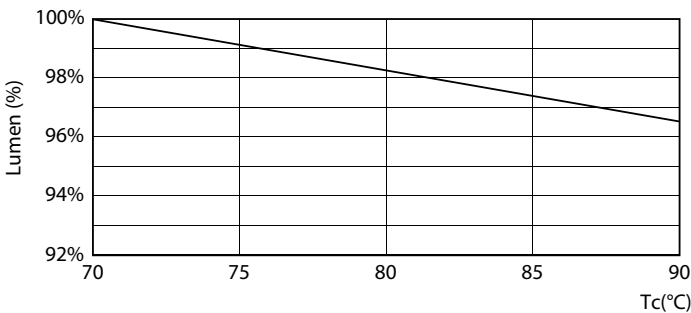
General uniform lighting - CorePro LED PLL EM/Mains 8W 830 4P

Fotometrische gegevens

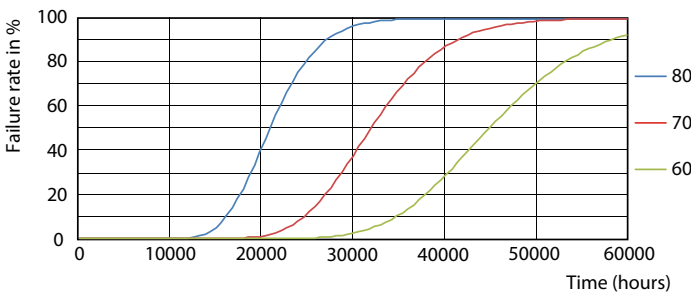


Spectral Power Distribution Colour

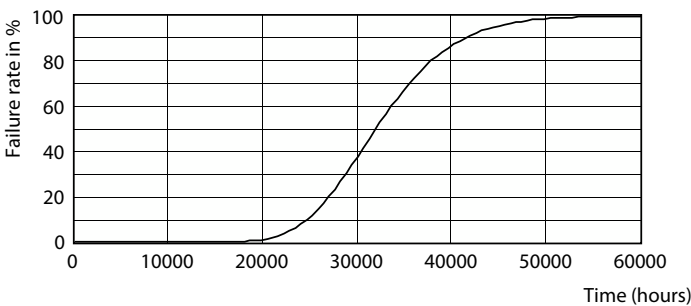
Levensduur



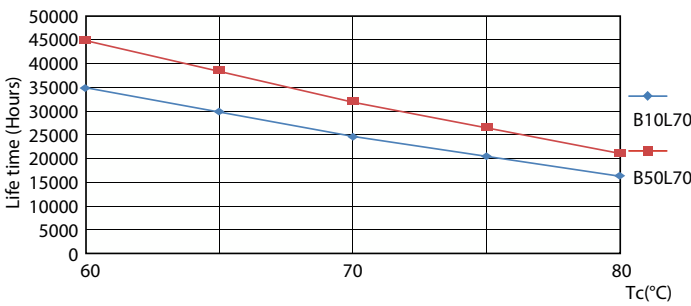
Lumen Maintenance Diagram



Life Expectancy Diagram - CorePro LED PLL EM/Mains 8W 830 4P



Life Expectancy Diagram - CorePro LED PLL EM/Mains 8W 830 4P



Life Expectancy Diagram - CorePro LED PLL EM/Mains 8W 830 4P

CorePro LED PLL

Levensduur



Lumen Maintenance Diagram - CorePro LED PLL EM/Mains 8W 830 4P

