



CoreLine Wall-mounted

WL140V LED20_34S/827_830_840 PSU WH

CoreLine Wall-mounted, All-in, 33 W, 20 W, D390 mm, 2000 lm, 3300 lm, 2700 K, 3000 K, 4000 K, IP65

CoreLine voor wandmontage is een cirkelvormige opbouwarmatuur die gemakkelijk is toe te passen in doorgangsruidten zoals hallen en trappenhuisen. Het moderne, onopvallende ontwerp verzekert in combinatie met de homogene lichtverdeling dat de armatuur past bij de meeste architectuurstijlen. Met de insteekconnectoren verloopt de installatie snel en probleemloos.

Product gegevens

Algemene informatie		Gecorreleerde kleurtemperatuur (nom)	
Lichtbron vervangbaar	Ja	2700 3000 4000 K	
Aantal VSA's	1 unit	Lichtrendement (gespec.) (nom.)	100 lm/W
Driver/VSA inbegrepen	Ja	Kleurweergave-index (CRI)	>80
Lamptype	LED	Flikkerwaarde (PstLM)	1
Waardeschaal	Beter	Stroboscoopeffectwaarde (SVM)	1,6
CE-markering	Ja	Bundelhoek van lichtbron	120 graden
Garantieperiode	5 jaar	Kleur lichtbron	Meerdere kleurtemperaturen
Brandbaarheidsmarkering	-	Optiektype	Symmetrisch
ENEC-markering	ENEC-markering	Bundelspreiding armatuur	120° x 120°
Gloeidraadtest	Temperatuur 850 °C, duur 30 s	Unified Glare Rating (UGR)	25
Conform EU RoHS-richtlijn	Ja	Bedrijfs- en elektrische gegevens	
Gegevens lichttechniek		Ingangsspanning	220-240 V
Lichtstroom	2.000 3.300 lm	Ingangsfrequentie	50 or 60 Hz
Verzadigd rood (R9)	<50	Aanankelijk energiegebruik CLO	- W
		Average CLO power consumption	- W

CoreLine Wall-mounted

Aanloopstroom	14 A
Aanlooptijd inschakelpiek	0,012 ms
Energieverbruik	33 20 W
Arbeidsfactor	0.9
Aansluiting	Insteekconnector, 6-polig
Kabel	-
Aantal producten op MCB van 16 A type B	32

Operationele temperatuur

Omgevingstemperatuurbereik	-20 tot +40 °C
----------------------------	----------------

Dimbaarheid en regelsystemen

Dimbaar	Nee
Driver/VSA	Voedingsunit (aan/uit)
Constante lichtopbrengst	Nee

Eigenschappen behuizing en afmetingen

Materiaal behuizing	Polycarbonaat
Reflectormateriaal	Polycarbonaat
Materiaal optiek	Polycarbonaat
Materiaal optische lichtkap/lens	Polycarbonaat
Fixation materiaal	-
Kleur behuizing	Wit
Afwerking optische lichtkap/lens	Opaal
Totale hoogte	85 mm
Totale diameter	390 mm

Keurmerken en classificaties

Beschermingsklasse	IP 65 [Bescherming tegen binnendringen van stof, straalwaterdicht]
IK-classificatie	IK10 [20 J, vandalismebestendig]
Sustainability rating	-
Beschermingsklasse IEC	Veiligheidsklasse II
Fotobiologisch risico	Photobiological risk group 0 @200mm to EN62778
Specificatie fotobiologisch risico	0,2 m

Initiële prestaties (conform IEC)

Tolerantie lichtstroom	+/-10%
Aanvankelijke kleurkwaliteit	(0.3818,0.3797) SDCM <5
Tolerantie energieverbruik	+/-10%

Prestaties gedurende de tijd (conform IEC)

Uitvalpercentage van regel-VSA bij mediaan nuttige levensduur van 50.000 uur	5 %
Lumen maintenance at median useful life* 35000 h	-
Lumenbehoud bij mediaan nuttige levensduur* 50.000 uur	80
Lumen maintenance at median useful life* 75000 h	-
Lumenbehoud bij mediaan nuttige levensduur* 100.000 uur	-

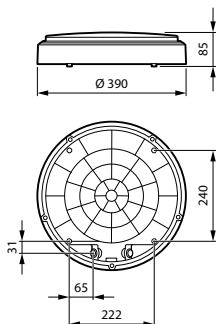
Toepassingsomstandigheden

Prestaties bij omgevingstemperatuur Tq	25 °C
Maximaal dimniveau	Niet van toepassing
Geschikt voor willekeurige schakeling	Nee

Productgegevens

Productnaam voor bestelling	WL140V LED20_34S/827_830_840 PSU WH
Volledige productnaam	WL140V LED20_34S/827_830_840 PSU WH
Full EOC	871951452880299
Bestelcode	52880299
Materiaalnr. (12NC)	911401848282
Lokale code	52880299
Numerator - Aantal per pak	1
EAN/UPC - product/behuizing	8719514528802
Numerator - Dozen per buitendoos	6
EAN/UPC - Case	8719514528963

Maatschets



CoreLine Wall-mounted

