



CorePro LED PLT 4P



CorePro LED PLT HF 18.5W 840 4P GX24q-4

De Philips CorePro LED PLT 4P is een LED-lichtbron in de vormfactor van een traditionele fluorescentielamp. Dit product vormt de ideale oplossing voor het opwaarderen van TL-verlichting in algemene verlichtingstoepassingen; het voldoet aan de basiseisen voor verlichting, biedt aanzienlijke energiebesparingen en is milieuvriendelijk.

Product gegevens

| Algemene informatie | |
|--|--------------------|
| Lampvoet | GX24Q-4 [GX24q-4] |
| Nominale levensduur | 30.000 hr |
| Schakelcyclus | 200.000 |
| Lamptype | LED |
| Meetreferentie van lichtstroom | Sphere |
| CE-markering | Ja |
| Conform EU RoHS-richtlijn | Ja |
| Gegevens lichttechniek | |
| Kleurcode | 840 [CCT of 4000K] |
| Bundelhoek (nom.) | 120 graden |
| Lichtstroom | 2.250 lm |
| Kleuraanduiding | Koelwit (CW) |
| Gecorreleerde kleurtemperatuur (nom) | 4000 K |
| Lichtrendement (gespec.) (nom.) | 121 lm/W |
| Kleurconsistentie | <6 |
| Kleurweergave-index (CRI) | 82 |
| LLMF bij einde nominale levensduur (nom.) | 70 % |
| Photobiological safety according to EN 62471 RG1 | |

| Bedrijfs- en elektrische gegevens | |
|---|------------------|
| Ingangsfrequentie | 20K-80K Hz |
| Ingangsfrequentie | 20 K tot 80 K Hz |
| Energieverbruik | 18,5 W |
| Lampstroom (max.) | 400 mA |
| Lampstroom (min.) | 250 mA |
| Opstarttijd (nom.) | 0,5 s |
| Opwarmtijd tot 60% licht | 0,5 s |
| Arbeidsfactor | 0,9 |
| Spanning (nom.) | 20-60 V |
| LED alternative to fluorescent lamp power | 42 W |

| Operationele temperatuur | |
|-----------------------------|------------------|
| Omgevingstemperatuurbereik | -20 °C t/m 35 °C |
| T-behuizing maximaal (nom.) | 75 °C |

| Dimbaarheid en regelsystemen | |
|------------------------------|-----|
| Dimbaar | Nee |

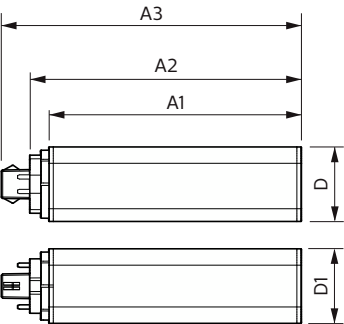
| Eigenschappen behuizing en afmetingen | |
|---------------------------------------|-----------|
| Lampafwerking | Mat |
| Lampmateriaal | Kunststof |

CorePro LED PLT 4P

| | |
|-------------------------------|---|
| Productlengte | 200 mm |
| Keurmerken en classificaties | |
| Energie-efficiëntielabel | E |
| Energiebesparend product | Ja |
| Keurmerken | RoHS-conform TUV CE-markering KEMA-KEUR-certificaat |
| Energieverbruik kWh/1.000 uur | 19 kWh |
| EPREL-registratienummer | 1361427 |
| Productgegevens | |
| Full EOC | 871951448790100 |
| Productnaam voor bestelling | CorePro LED PLT HF 18.5W 840 4P GX24q-4 |

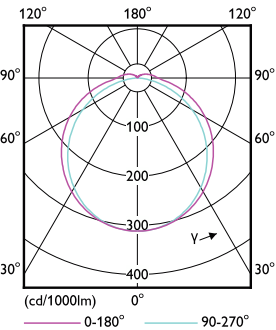
| | |
|----------------------------------|--|
| Bestelcode | 48790100 |
| Lokale code | 8719514487901 |
| Numerator - Aantal per pak | 1 |
| Numerator - Dozen per buitendoos | 20 |
| Materiaalnr. (12NC) | 929003577002 |
| Volledige productnaam | CorePro LED PLT HF 18.5W 840 4P GX24q-4 |
| EAN/UPC - Case | 8719514487918 |
| EAN/UPC - product/behuizing | 8719514487901 |

Maatschets

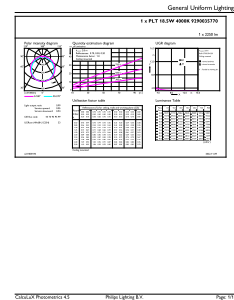


| Product | D1 | D2 | A1 | A2 | A3 |
|---|-------|----|--------|--------|--------|
| CorePro LED PLT HF 18.5W 840 4P GX24q-4 | 42 mm | | 139 mm | 151 mm | 166 mm |

Fotometrische gegevens



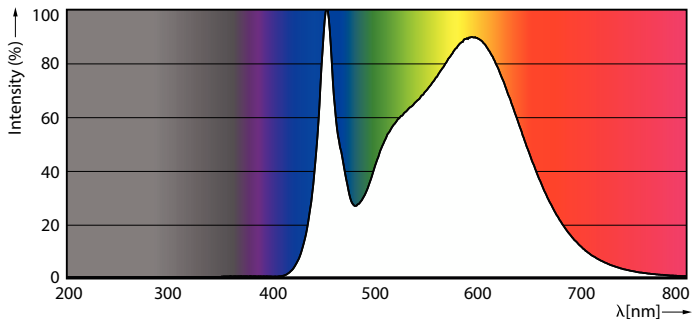
Light Distribution Diagram



General uniform lighting - CorePro LED PLT HF 18.5W 840 4P GX24q-4

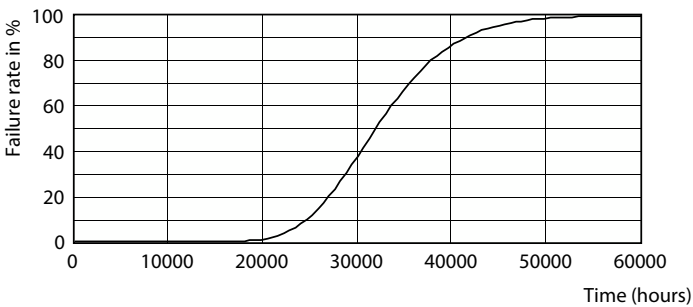
CorePro LED PLT 4P

Fotometrische gegevens

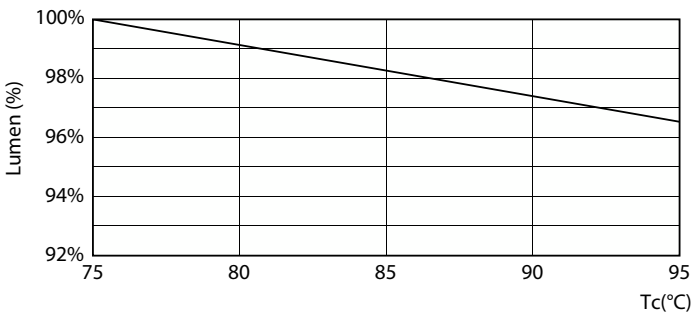


Spectral Power Distribution Colour

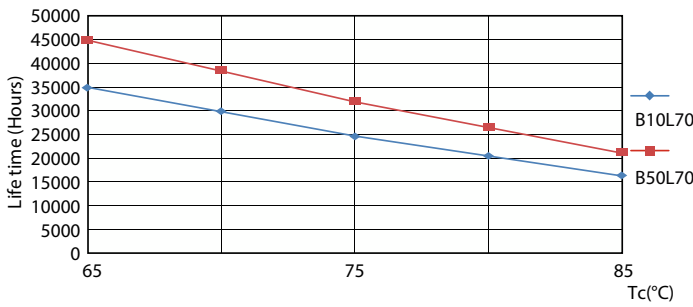
Levensduur



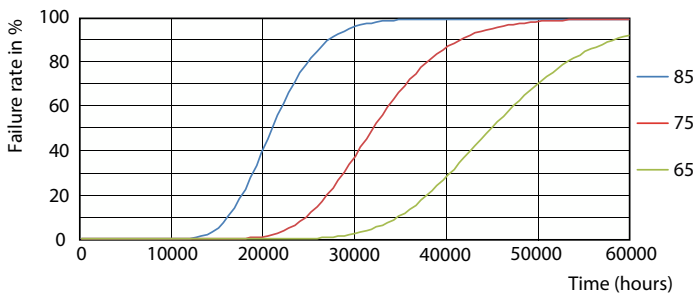
Life Expectancy Diagram - CorePro LED PLT HF 18.5W 840 4P GX24q-4



Lumen Maintenance Diagram



Life Expectancy Diagram - CorePro LED PLT HF 18.5W 840 4P GX24q-4



Life Expectancy Diagram - CorePro LED PLT HF 18.5W 840 4P GX24q-4

CorePro LED PLT 4P

Levensduur



Lumen Maintenance Diagram - CorePro LED PLT HF 18.5W 840 4P GX24q-4

