



# CorePro LED PLL



## CorePro LED PLL HF 8W 840 4P 2G11

Philips CorePro LED PLL is de ideale oplossing voor het opwaarderen van downlights en armaturen in diverse algemene verlichtingstoepassingen. Deze oplossing integreert een LED-lichtbron in de vormgeving van een traditionele fluorescentielamp en levert zo een aanzienlijke energiebesparing met een levensduur die twee keer zo lang is als alternatieve fluorescentielampen.

### Product gegevens

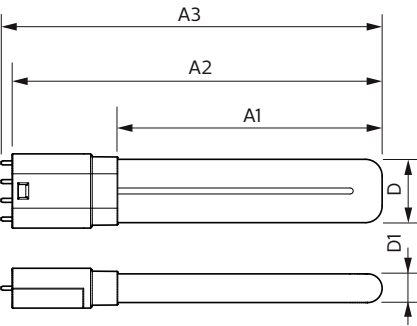
Algemene informatie		Ingangsfrequentie	
Lampvoet	2G11 [2G11]	Energieverbruik	8 W
Nominale levensduur	30.000 hr	Lampstroom (max.)	500 mA
Schakelcyclus	50.000	Lampstroom (min.)	150 mA
Lamptype	LED	Opstarttijd (nom.)	0,5 s
Meetreferentie van lichtstroom	Sphere	Opwarmtijd tot 60% licht	0,5 s
Conform EU RoHS-richtlijn	Ja	Arbeidsfactor	0,9
Gegevens lichttechniek		Spanning (nom.)	20-60 V
Kleurcode	840 [CCT of 4000K]	LED alternative to fluorescent lamp power	18 W
Bundelhoek (nom.)	160 graden	Operationele temperatuur	
Lichtstroom	1.000 lm	Omgevingstemperatuurbereik	-20 °C t/m 45 °C
Kleuraanduiding	Koelwit (CW)	T-behuizing maximaal (nom.)	70 °C
Gecorreleerde kleurtemperatuur (nom)	4000 K	Dimbaarheid en regelsystemen	
Lichtrendement (gespec.) (nom.)	125 lm/W	Dimbaar	Nee
Kleurconsistentie	<6	Eigenschappen behuizing en afmetingen	
Kleurweergave-index (CRI)	80	Lampafwerking	Mat
LLMF bij einde nominale levensduur (nom.)	70 %	Lampmateriaal	Glas
Photobiological safety according to EN 62471	RG0	Productlengte	200 mm
Bedrijfs- en elektrische gegevens			
Ingangsfrequentie	20K-80K Hz		

CorePro LED PLL

Keurmerken en classificaties	
Energie-efficiëntielabel	E
Energiebesparend product	Ja
Keurmerken	RoHS-conform TUV CE-markering KEMA-KEUR-certificaat
Energieverbruik kWh/1.000 uur	8 kWh
EPREL-registratienummer	1370820
Productgegevens	
Full EOC	871951448678200
Productnaam voor bestelling	CorePro LED PLL HF 8W 840 4P 2G11

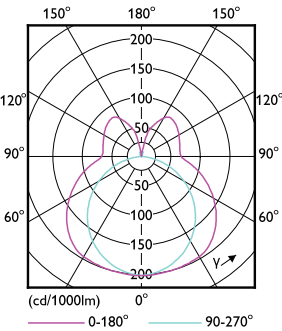
Bestelcode	48678200
Lokale code	8719514486782
Numerator - Aantal per pak	1
Numerator - Dozen per buitendoos	10
Materiaalnr. (12NC)	929003578902
Volledige productnaam	CorePro LED PLL HF 8W 840 4P 2G11
EAN/UPC - Case	8719514486799
EAN/UPC - product/behuizing	8719514486782

Maatschets

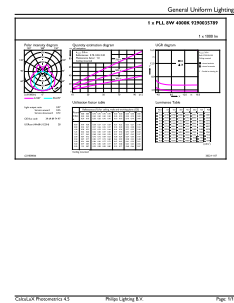


Product	D1	D2	A1	A2	A3
CorePro LED PLL HF 8W 840 4P 2G11	17 mm		155 mm	217 mm	224 mm

Fotometrische gegevens

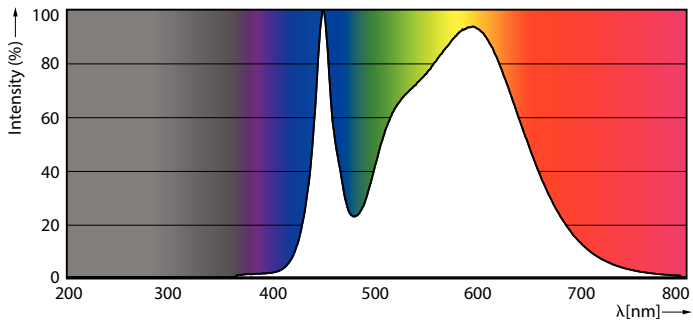


Light Distribution Diagram



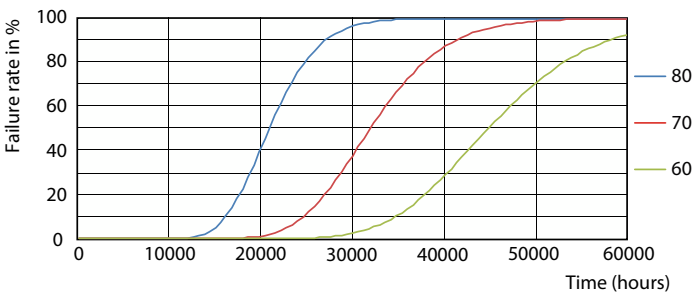
General uniform lighting - CorePro LED PLL HF 8W 840 4P 2G11

Fotometrische gegevens

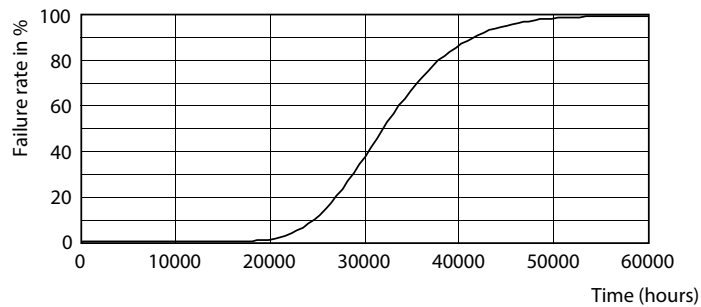


Spectral Power Distribution Colour

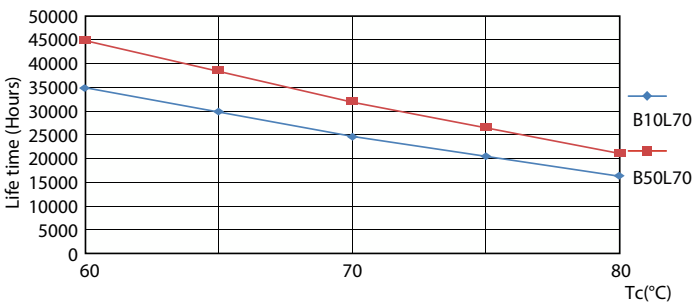
Levensduur



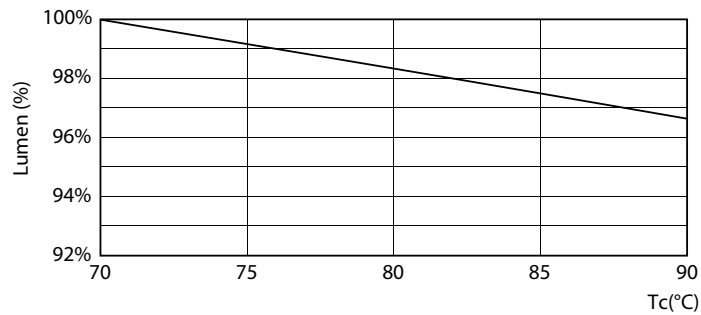
Life Expectancy Diagram - CorePro LED PLL HF 8W 840 4P 2G11



Life Expectancy Diagram - CorePro LED PLL HF 8W 840 4P 2G11



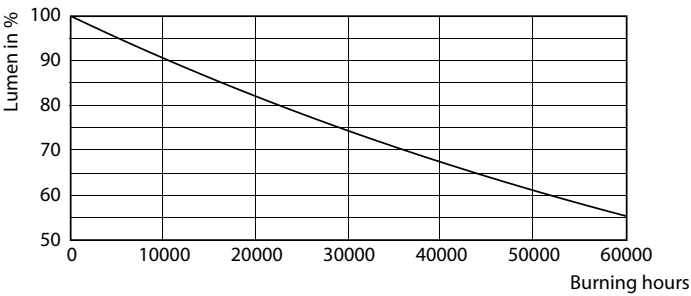
Life Expectancy Diagram - CorePro LED PLL HF 8W 840 4P 2G11



Lumen Maintenance Diagram

# CorePro LED PLL

## Levensduur



Lumen Maintenance Diagram - CorePro LED PLL HF 8W 840 4P 2G11

