

# CorePro LEDtube EM/ Mains T8



## CorePro LEDtube 1500mm 20W 830 T8

Philips CorePro LEDtubes vormen de snelle en eenvoudige manier om T8 fluorescerende of andere LEDtubes te vervangen met een snelle terugverdientijd. Voor het Core-assortiment met LEDtubes is een lage initiële investering nodig, terwijl de energie-efficiëntie van deze LED-lampen onmiddellijk besparingen oplevert met een lange en betrouwbare levensduur. De grootte van de lamp en de lichtverdeling zijn gelijk aan die van fluorescentielampen, waardoor je geen verschil merkt. De LEDtubes kunnen op twee manieren worden geïnstalleerd. De bestaande fluorescentiearmaturen kunnen opnieuw worden bedraad, zodat de CorePro LEDtubes direct werken op netstroom. Of als alternatief kan de fluorescentiestarter worden vervangen door een LED-starter die kan worden gebruikt met bestaande elektromagnetische VSA's.

### Waarschuwingen en veiligheid

- LET OP: Het ontwerp van de installatie bepaalt het algehele energierendement en de lichtverdeling van elke installatie die deze lampen gebruikt.
- De installatie moet worden uitgevoerd volgens de installatieschema's die zijn meegeleverd bij de lamp of online beschikbaar zijn. De installatie moet worden uitgevoerd door een gecertificeerde professional.

### Product gegevens

Algemene informatie	
Lampvoet	G13 [Medium Bi-Pin Fluorescent]
Nominale levensduur	50.000 hr
Schakelcyclus	200.000
Lamptype	LED
Meetreferentie van lichtstroom	Sphere
Conform EU RoHS-richtlijn	Ja

Gegevens lichttechniek	
Kleurcode	830 [CCT of 3000K]
Bundelhoek (nom.)	240 graden
Lichtstroom	2.050 lm
Kleuraanduiding	Wit (WH)
Gecorreleerde kleurtemperatuur (nom)	3000 K
Lichtrendement (gespec.) (nom.)	102 lm/W
Kleurconsistentie	<6

## CorePro LEDtube EM/Mains T8

Kleurweergave-index (CRI)	80
LLMF bij einde nominale levensduur (nom.)	70 %
Flikkerwaarde (PstLM)	1
Stroboscoopeffectwaarde (SVM)	0,9
Photobiological safety according to EN 62471	RG0

### Bedrijfs- en elektrische gegevens

Ingangsfrequentie	50 to 60 Hz
Ingangsfrequentie	50 tot 60 Hz
Energieverbruik	20 W
Lampstroom (nom.)	105 mA
Opstarttijd (nom.)	0,5 s
Opwarmtijd tot 60% licht	0.5 s
Arbeidsfactor	0.9
Spanning (nom.)	220-240 V
LED alternative to fluorescent lamp power	58 W

### Operationele temperatuur

Omgevingstemperatuurbereik	-20 °C t/m 45 °C
T-behuizing maximaal (nom.)	60 °C

### Dimbaarheid en regelsystemen

Dimbaar	Nee
---------	-----

### Eigenschappen behuizing en afmetingen

Lampafwerking	Mat
---------------	-----

Lampmateriaal	Glas
Productlengte	1.500 mm

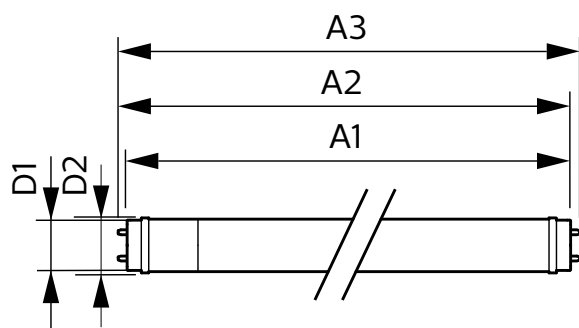
### Keurmerken en classificaties

Energie-efficiëntielabel	F
Energiebesparend product	Ja
Keurmerken	RoHS-conform CE-markering KEMA-KEUR-certificaat
Energieverbruik kWh/1.000 uur	20 kWh
EPREL-registratienummer	1384739

### Productgegevens

Productnaam voor bestelling	CorePro LEDtube 1500mm 20W 830 T8
Volledige productnaam	CorePro LEDtube 1500mm 20W 830 T8
Full EOC	871951448642300
Bestelcode	48642300
Materiaalnr. (12NC)	929003577332
Lokale code	8719514486423
Numerator - Aantal per pak	1
EAN/UPC - product/behuizing	8719514486423
Numerator - Dozen per buitendoos	20
EAN/UPC - Case	8719514486430

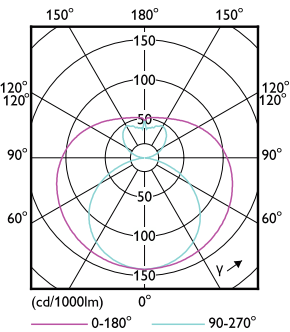
## Maatschets



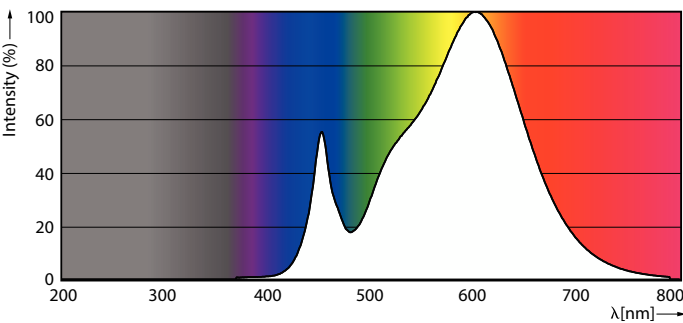
Product	D1	D2	A1	A2	A3
CorePro LEDtube 1500mm 20W 830 T8	25,7 mm	28 mm	1.500 mm	1.507,1 mm	1.514,2 mm

CorePro LEDtube EM/Mains T8

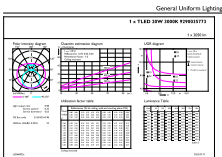
Fotometrische gegevens



Light Distribution Diagram - CorePro LEDtube 1500mm 20W 830 T8



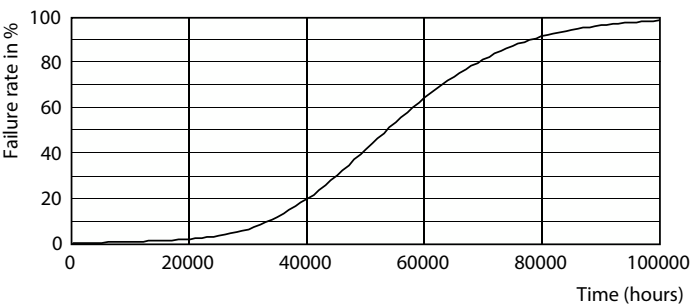
Spectral Power Distribution Colour



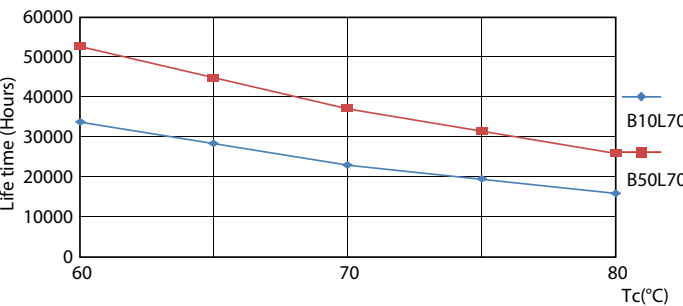
General uniform lighting

General uniform lighting - CorePro LEDtube 1500mm 20W 830 T8

Levensduur



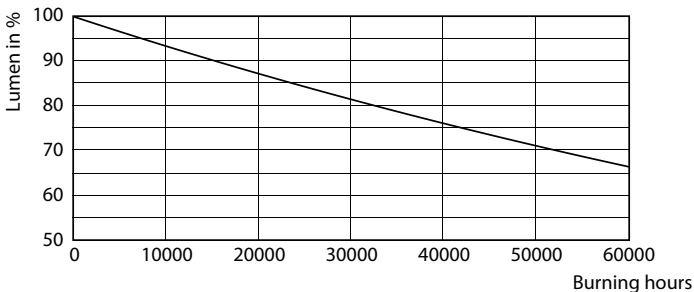
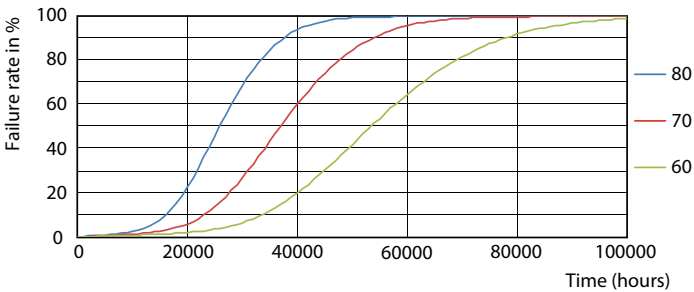
Life Expectancy Diagram - CorePro LEDtube 1500mm 20W 830 T8



Life Expectancy Diagram - CorePro LEDtube 1500mm 20W 830 T8

CorePro LEDtube EM/Mains T8

Levensduur



Life Expectancy Diagram - CorePro LEDtube 1500mm 20W 830 T8

Lumen Maintenance Diagram - CorePro LEDtube 1500mm 20W 830 T8

