



# MASTER LEDtube Mains T5



## MASTER LEDtube 1500mm HE 20W 865 T5 EU

De nieuwe Philips MASTER LEDtube Mains T5 zorgt voor eenvoud in uw verlichtingsproject. U hoeft geen aandacht meer te schenken aan de drivertechnologie. Dankzij een uniek ontwerp laat de Philips MASTER LEDtube Mains T5 zich installeren in armaturen die werken op een netspanningsaansluiting. Dus eenvoudig in te passen! De veilige, betrouwbare en gemakkelijk te installeren Philips MASTER LEDtube Mains T5 is het perfecte alternatief voor standaard fluorescentiebuizen en biedt hoge energiebesparingen en lagere onderhoudskosten.

### Product gegevens

| Algemene informatie            |           |
|--------------------------------|-----------|
| Lampvoet                       | G5 [G5]   |
| Nominale levensduur            | 50.000 hr |
| Schakelcyclus                  | 200.000   |
| Lamptype                       | LED       |
| Meetreferentie van lichtstroom | Sphere    |
| CE-markering                   | Ja        |
| Conform EU RoHS-richtlijn      | Ja        |

| Gegevens lichttechniek               |                    |
|--------------------------------------|--------------------|
| Kleurcode                            | 865 [CCT of 6500K] |
| Bundelhoek (nom.)                    | 200 graden         |
| Lichtstroom                          | 3.000 lm           |
| Kleuraanduiding                      | Koel daglicht      |
| Gecorreleerde kleurtemperatuur (nom) | 6500 K             |
| Lichtrendement (gespec.) (nom.)      | 150 lm/W           |
| Kleurconsistentie                    | <6                 |
| Kleurweergave-index (CRI)            | 80                 |

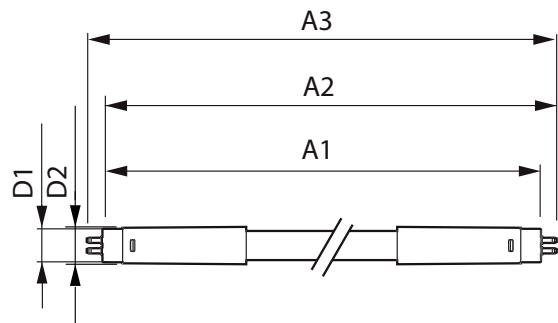
|  |      |
|--|------|
| LLMF bij einde nominale levensduur (nom.)    | 70 % |
| Flikkerwaarde (PstLM)                        | 1    |
| Stroboscoopeffectwaarde (SVM)                | 0,4  |
| Photobiological safety according to EN 62471 | RG0  |

| Bedrijfs- en elektrische gegevens   |              |
|---|--------------|
| Ingangsfrequentie   | 50 to 60 Hz  |
| Ingangsfrequentie   | 50 tot 60 Hz |
| Energieverbruik   | 20 W         |
| Lampstroom (nom.)   | 99 mA        |
| Opstarttijd (nom.)  | 0,5 s        |
| Opwarmtijd tot 60% licht  | 0,5 s        |
| Arbeidsfactor   | 0,9          |
| Spanning (nom.)   | 220-240 V    |
| LED alternative to fluorescent lamp power   | 35 W         |
| Max. lampnr. op MCB B type 10 A - netvoeding                                      | 63           |
| Max. lampnr. op MCB B type 10 A - EM-voorschakelapparaat (VSA) zonder comp. cond. | -            |

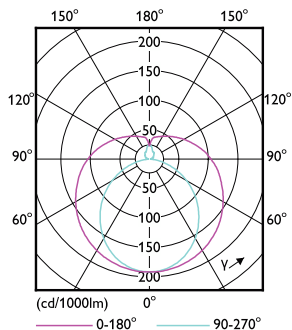
# MASTER LEDtube Mains T5

|   |                |
|---|----------------|
| Max. lampnr. op MCB B type 10 A – EM-voorschakelapparaat (VSA) met comp. cond.    | -              |
| Max. lampnr. op MCB B type 16 A – netvoeding                                      | 100            |
| Max. lampnr. op MCB B type 16 A – EM-voorschakelapparaat (VSA) zonder comp. cond. | -              |
| Max. lampnr. op MCB B type 16 A – EM-voorschakelapparaat (VSA) met comp. cond.    | -              |
| <b>Operationele temperatuur</b>   |                |
| Omgevingstemperatuurbereik  | -20 tot +45 °C |
| T-behuizing maximaal (nom.)   | 55 °C          |
| <b>Dimbaarheid en regelsystemen</b>   |                |
| Dimbaar   | Nee            |
| <b>Eigenschappen behuizing en afmetingen</b>                                      |                |
| Lampafwerking   | Mat            |
| Lampmateriaal   | Glas           |
| Productlengte   | 1.500 mm       |
| <b>Keurmerken en classificaties</b>   |                |
| Energie-efficiëntielabel  | D              |

## Maatschets



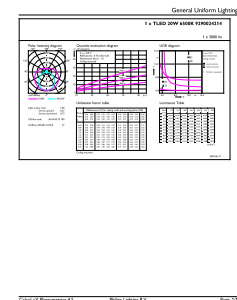
## Fotometrische gegevens



Light Distribution Diagram - MAS LEDtube 1500mm HE 20W 865 T5 EU

|                                  |   |
|----------------------------------|---|
| Energiebesparend product         | Ja  |
| Keurmerken                       | RoHS-conform TUV CE-markering KEMA-KEUR-certificaat |
| Energieverbruik kWh/1.000 uur    | 20 kWh  |
| EPREL-registratienummer          | 1476405   |
| <b>Productgegevens</b>           |   |
| Productnaam voor bestelling      | MAS LEDtube 1500mm HE 20W 865 T5 EU                 |
| Volledige productnaam            | MASTER LEDtube 1500mm HE 20W 865 T5 EU              |
| Full EOC                         | 871951433441000                                     |
| Bestelcode                       | 33441000  |
| Materiaalnr. (12NC)              | 929002421402  |
| Lokale code                      | 33441000  |
| Numerator - Aantal per pak       | 1   |
| EAN/UPC - product/behuizing      | 8719514334410                                       |
| Numerator - Dozen per buitendoos | 10  |
| EAN/UPC - Case                   | 8719514334427                                       |

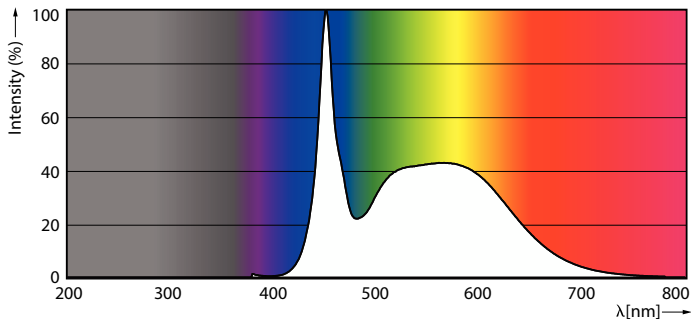
| Product                             | D1      | D2    | A1       | A2         | A3         |
|-------------------------------------|---------|-------|----------|------------|------------|
| MAS LEDtube 1500mm HE 20W 865 T5 EU | 15,7 mm | 19 mm | 1.449 mm | 1.456,1 mm | 1.463,2 mm |



General uniform lighting - MAS LEDtube 1500mm HE 20W 865 T5 EU

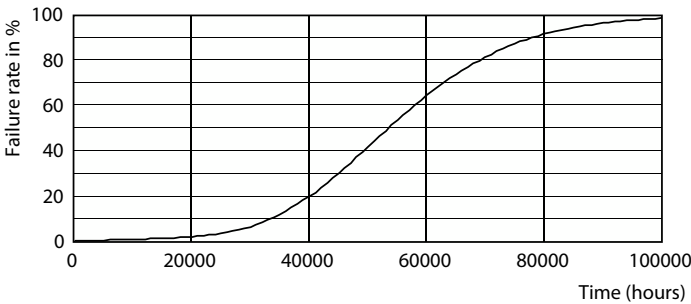
MASTER LEDtube Mains T5

Fotometrische gegevens

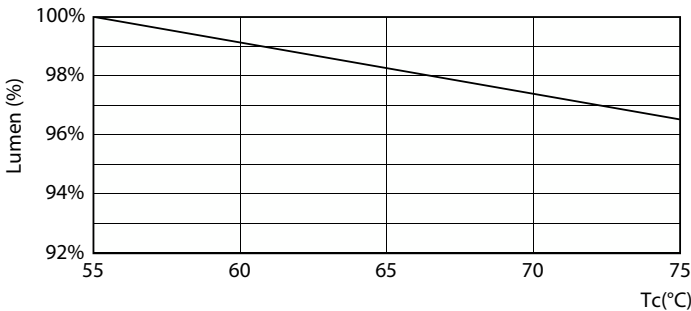


Spectral Power Distribution Colour - MAS LEDtube 1500mm HE 20W 865 T5 EU

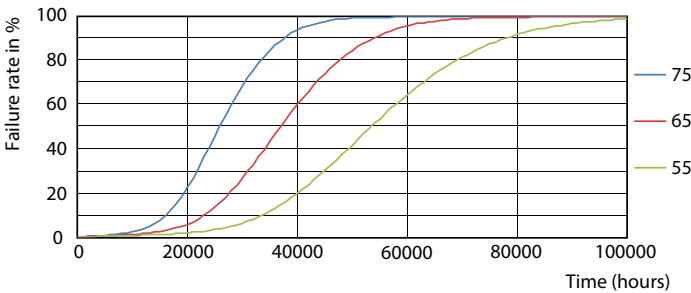
Levensduur



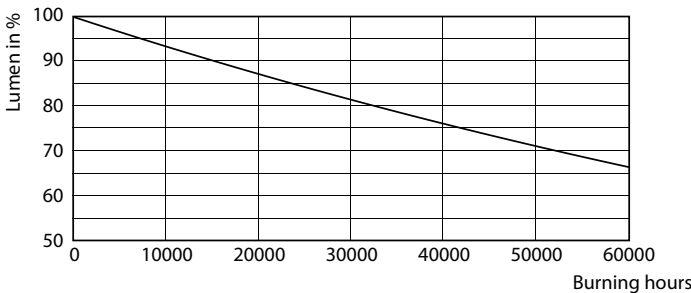
Life Expectancy Diagram - MAS LEDtube 1500mm HE 20W 865 T5 EU



Lumen Maintenance Diagram - MAS LEDtube 1500mm HE 20W 865 T5 EU



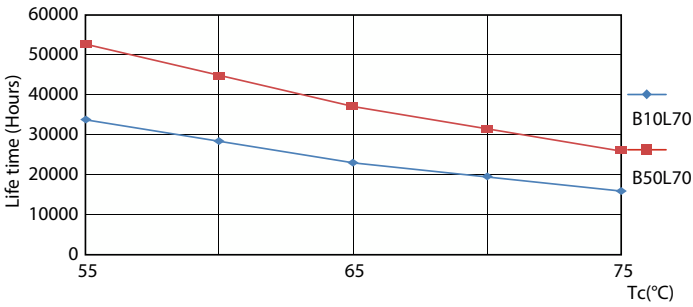
Life Expectancy Diagram - MAS LEDtube 1500mm HE 20W 865 T5 EU



Lumen Maintenance Diagram - MAS LEDtube 1500mm HE 20W 865 T5 EU

# MASTER LEDtube Mains T5

## Levensduur



Life Expectancy Diagram - MAS LEDtube 1500mm HE 20W 865 T5 EU

